

# Sha Maison

積水ハウス品質のお部屋を シャーメゾン ショップ Shop

西鉄天神大牟田線

筑紫駅 徒歩13分

モバイルで見る



**2DK**  
アパート

家賃 **58,000 円**

共益費等 **3,800 円**

敷金 **0 円**

礼金 **1 ヶ月**

駐車場 **無料**



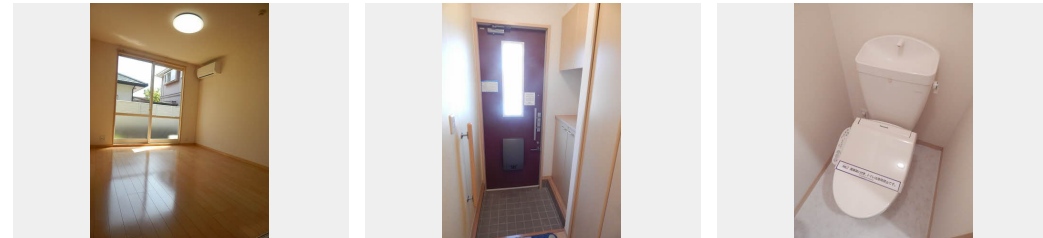
この物件の **オススメポイント**

積水ハウスの賃貸住宅「シャーメゾンシリーズ」です☆  
「犬・猫」との暮らしご相談可能です/室内のモニターから、訪問者の顔を確認できるインターホンです/プライベートな空間として利用でき・・・

この物件についている **こだわり設備**

- 犬/猫相談可
- TVモニター付きインターホン
- 専用庭
- WIC・納戸
- 駐車場無料
- 追い焚き給湯
- エアコン
- 室内物干
- 給湯設備
- 洗髪洗面台
- 温水洗浄便座

駐車場あり/ゴミ集積場(敷地内)/駐輪場(屋根付き)/BS/ペット相談可(犬・猫可)/LGBTQフレンドリー/高齢者対応可/給湯器(追焚機能付)/キッチンあり/風呂/洗髪洗面化粧台/雨戸(シャッタータイプ)/ウォークインクローゼット/専用庭/トイレ(暖房洗浄便座)/照明器具/室内物干し/エアコン/カラーモニター付ドアホン/バス・トイレ(セパレート)/都市ガス



積水ハウスの賃貸住宅 シャーメゾン  
**Sha Maison**

物件名	シャーメゾン筑紫 ** A0103号室	間取り	2DK/D K6 洋室6.4 洋室6.4 (帖)
アクセス	西鉄天神大牟田線 筑紫駅 徒歩13分	専有面積 / 向き	45.52㎡ / 南西
所在地	福岡県筑紫野市筑紫駅前通2丁目	築年月 / 構造	2003年8月下旬 / 軽量鉄骨・1階-2階建
ランドマーク	-	入居 / 契約期間	2026年8月中旬 / 2年
		駐車場	駐車場無料 / 舗装白線引

入居諸条件備考

シャーメゾンライフSUPPORT24(月額1,320円税込)にご加入いただきます。/ご入居にかかる諸費用として、鍵交換費用(初回契約時)19,800円(税込)、クリーニング特約料69,300円(税込)、町内会費毎月600円が必要です。/火災保険へのご加入が条件となります。\*ご入居中は、借家人賠償責任保険・個人賠償責任保険が付帯された火災保険へのご加入が必要となります。積水ハウス不動産グループでは、万一の事故の際、グループが連携して迅速に対応できる「シャーメゾンライフGUARD」(\*)へのご加入を推奨しております。\*保険契約の取扱代理店は、積水ハウスシャーメゾンPM九州(株)および積水ハウスシャーメゾンパートナーズ(株)となります。/積水ハウスシャーメゾンパートナーズの保証人不要プラン『らくらくパートナー』にご加入が必要です。[新規契約時]事務手数料:33,000円(税込)、[毎月]保証料:月額賃料等の2%/諸費用及びその他契約費用は別途打合せ/更新料:新賃料の1ヶ月分

No.0808010

※消費税は10%として計算しています。※掲載されている図面・写真等は、作成方法や撮影方法・時期などにより実際とは異なる場合があります。※家具や車などは、配置のイメージであり、賃貸物件に付属していません(家具家電付き等の表示があるものを除く)。

**ポイントがたまる**  
住んでいるだけでポイントが貯まり、住替え時に家賃が最大3ヶ月分無料に!

**らくらくパートナー**  
気分も手間もお財布も、らくらく。保証人不要のらくらくパートナー

**イーグルハウス株式会社 二日市店**  
TEL:092-918-1276  
FAX: 092-918-1259

福岡県筑紫野市二日市中央4丁目11-1二日市ビル1-B号  
免許番号: 国土交通大臣(3)第8701号  
所属団体: (公社)福岡県宅地建物取引業協会 / (一社)九州不動産公正取引協議会

取引形態  
仲介