

Sha Maison

積水ハウス品質のお部屋を シャーメゾン ショップ Shop

西鉄天神大牟田線

桜台駅 徒歩20分

2LDK アパート

家賃 63,500 円

共益費等 3,500 円

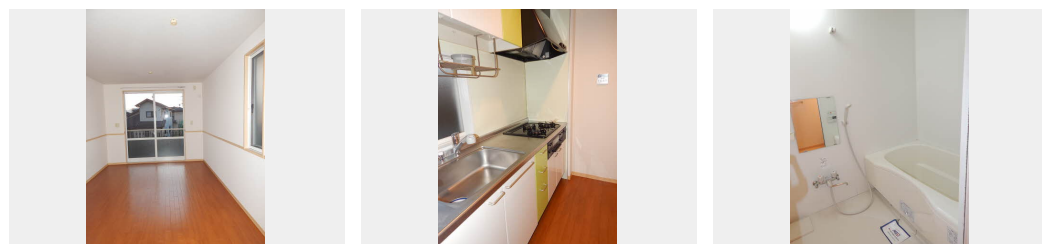
敷金 0 ヶ月

礼金 63,500 円

モバイルで見る



駐車場 無料



積水ハウスの賃貸住宅 シャーメゾン

Sha Maison

この物件の
オススメ
ポイント

ペット可物件です (小型犬2匹まで) ★ペット可物件です (小型犬2匹まで) ★

この物件についている こだわり設備

- インターネット 無料(WiFi付)
- 動画視聴 サービス
- TVモニター付き インターホン
- 防犯カメラ
- ペット相談可
- コンロ
- 給湯設備
- 追い焚き給湯
- 洗髪洗面台
- 室内物干
- 温水洗浄便座
- 駐車場無料

駐車場あり/ペット相談可(室内小型犬)/24H換気システム/BS/駐輪場(屋根付き)/LGBTQフレンドリー/高齢者対応可/インターネット無料(Wi-Fi対応)/動画視聴サービス/防犯カメラ/トイレ/システムキッチン/風呂/コンロ/洗面化粧台/モニター付ドアホン/給湯器(追焚機能付)/給湯箇所(浴室・台所・洗面所)/洗髪洗面化粧台/室内物干し/駐車場有り/バス・トイレ(セパレート)/洗濯機置場(室内)/トイレ(暖房洗浄便座)

物件名	山ぼうし ** A0203号室	間取り	2LDK/LDK11 洋室5.9 洋室5.5 (帖)
アクセス	西鉄天神大牟田線 桜台駅 徒歩20分 西鉄天神大牟田線 筑紫駅 徒歩16分	専有面積 / 向き	60.87㎡ / 南西
所在地	福岡県筑紫野市岡田2丁目	築年月 / 構造	2003年8月下旬 / 軽量鉄骨・2階-2階建
ランドマーク	-	入居 / 契約期間	2024年5月下旬 / 2年
		駐車場	駐車場無料 / 舗装白線引

入居諸条件備考

諸費用及び、契約に要する費用は別途打合せ/契約更新時、更新料30,000円を頂戴します。/クリーニング代77,000円/シャーメゾンライフSUPPORT24(月額880円税込)に加入して頂きます。/上記賃料等以外に、町内会費 毎月 680円をお支払い頂きます。/火災保険へのご加入が条件となります。*ご入居中は、借家人賠償責任保険・個人賠償責任保険が付帯された火災保険へのご加入が必要となります。積水ハウス不動産グループでは、万一の事故の際、グループが連携して迅速に対応できる「シャーメゾンライフGUARD」(*)へのご加入を推奨しております。*保険契約の取扱代理店は、積水ハウス不動産九州(株)および積水ハウス不動産パートナーズ(株)となります。/積水ハウス不動産パートナーズの保証人不要プラン『らくらくパートナー』に加入が必要です。【新規契約時】事務手数料: 33,000円(税込)、【毎月】保証料: 月額賃料等の2%/諸費用及び、契約に要する費用は別途打合せ/更新料: 30,000円

※消費税は10%として計算しています。※掲載されている図面・写真等は、作成方法や撮影方法・時期などにより実際とは異なる場合があります。※家具や車などは、配置のイメージであり、賃貸物件に付属していません(家具家電付き等の表示があるものを除く)。

ポイントがたまる
住んでいるだけでポイントが貯まり、
住替え時に家賃が最大3ヶ月分無料に!

らくらくパートナー
気分も手間もお財布も、らくらく。
保証人不要のらくらくパートナー

株式会社村井不動産
TEL:092-408-3920
FAX: 092-408-3970

トーマスリビング原田店
福岡県筑紫野市原田6丁目6番5号
免許番号: 福岡県知事(1)第19174号
所属団体: (公社)全日本不動産協会 / (一社)九州不動産公正取引協議会

取引形態
仲介