

Sha Maison

積水ハウス品質のお部屋を シャーメゾン ショップ Shop

筑豊電気鉄道

通谷駅 徒歩10分

2LDK
アパート

家賃 **56,000 円**

共益費等 3,500 円

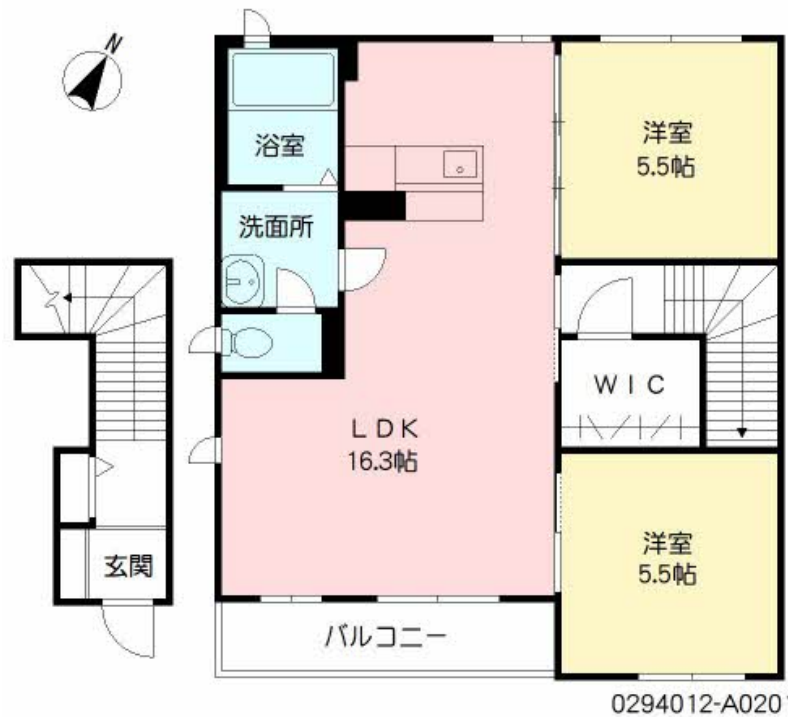
敷金 0 円

礼金 0 ヶ月

モバイルで見る



駐車場 無料 礼金 0



0294012-A0201

積水ハウスの賃貸住宅 シャーメゾン

Sha Maison

この物件の
オススメ
ポイント

インターネット無料 (Wi-Fi対応) ☆U-NEXTの動画見放題プラン付き☆筑豊電気鉄道「通谷駅」まで徒歩13分 (800m) ☆縦列駐車場2台分無料☆都市ガス物件☆対面キッチンタイプ☆・・・

この物件についている こだわり設備

- インターネット無料(WiFi付)
- 動画視聴サービス
- TVモニター付きインターホン
- 防犯カメラ
- 対面キッチン
- 対面キッチン
- コンロ
- 3口コンロ
- 給湯設備
- 追い焚き給湯
- 洗髪洗面台
- 室内物干
- 温水洗浄便座

駐車場あり/ゴミ集積場(敷地内)/駐輪場(屋根付き)/24H換気システム/BS/LGBTQフレンドリー/インターネット無料(Wi-Fi対応)/動画視聴サービス/防犯カメラ/高齢者対応可/システムキッチン/駐車場2台可/バス・トイレ(セパレート)/洗濯機置場(室内)/対面キッチン/ウォークインクローゼット/給湯器(追焚機能付)/3口コンロ/ユニットバス1418/洗髪洗面化粧台/カラーモニター付ドアホン/トイレ(暖房洗浄便座)/バルコニー/エアコン/室内物干し

物件名 クレセオ通谷 ** A棟 A0201号室

アクセス 筑豊電気鉄道 通谷駅 徒歩10分
バス、通谷団地口 バス停 徒歩4分

所在地 福岡県中間市通谷2丁目

ランドマーク ●新中間病院/距離450m

間取り 2LDK/LDK16.3 洋室5.5 洋室5.5(帖)

専有面積/向き 55.45㎡/南東

築年月/構造 2006年4月下旬/軽量鉄骨・2階-2階建

入居/契約期間 即時/2年

駐車場 駐車場2台無料/舗装白線引

入居諸条件備考

諸費用及び、契約に要する費用は別途打合せ/契約更新時、更新料20,000円を頂戴します。/クリーニング代60,500円/シャーメゾンライフSUPPORT24(月額880円税込)に加入して頂きます。/火災保険へのご加入が条件となります。*ご入居中は、借家人賠償責任保険・個人賠償責任保険が付帯された火災保険へのご加入が必要となります。積水ハウス不動産グループでは、万一の事故の際、グループが連携して迅速に対応できる「シャーメゾンライフGUARD」(*)へのご加入を推奨しております。*保険契約の取扱代理店は、積水ハウス不動産九州(株)および積水ハウス不動産パートナーズ(株)となります。/積水ハウス不動産パートナーズの保証人不要プラン『らくらくパートナー』に加入が必要です。[新規契約時]事務手数料:33,000円(税込)、[毎月]保証料:月額賃料等の2%/諸費用及び、契約に要する費用は別途打合せ/更新料:20,000円

※消費税は10%として計算しています。※掲載されている図面・写真等は、作成方法や撮影方法・時期などにより実際とは異なる場合があります。※家具や車などは、配置のイメージであり、賃貸物件に付属していません(家具家電付き等の表示があるものを除く)。

ポイントがたまる
住んでいるだけでポイントが貯まり、
住替え時に家賃が最大3ヶ月分無料に!

らくらくパートナー
気分も手間もお財布も、らくらく。
保証人不要のらくらくパートナー

株式会社トーマスリビング 三ヶ森店

TEL:093-616-2733
FAX: 093-616-2734

福岡県北九州市八幡西区八枝5丁目1-6リバーグレイス2号室
免許番号: 国土交通大臣(3)第8479号
所属団体: 社団法人全日本不動産協会

取引形態
仲介