

Sha Maison

積水ハウス品質のお部屋を シャーメゾン ショップ Shop

J R日豊本線

宇島駅 徒歩17分

📱 モバイルで見る



2LDK
アパート

家賃 **62,000 円**

共益費等 3,500 円

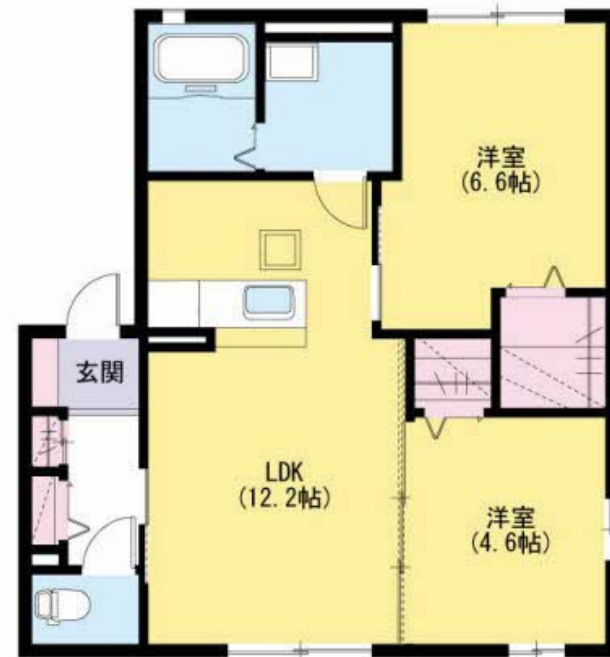
敷金 0 円

礼金 0 ヶ月

🚗 駐車場 無料 📄 礼金 0



B0101



🏠 この物件の
オススメ
ポイント

上下階に響く生活音を低減する高遮音床「シャイド55」採用
☆インターネット無料設備・宅配ボックス有ります♪リビング
にある窓からはたっぷりの日差しが入り、室内を明るく照らし
てくれます☆・・・

👉 この物件についている **こだわり設備**

- 📦 宅配BOX
- 🌞 しゃ熱断熱 複層ガラス
- 🌐 インターネット 無料(WiFi付)
- 📺 TVモニター付き インターホン
- 🍳 対面 キッチン
- 🚿 給湯設備
- 🔥 追い焚き給湯
- 🧼 洗髪洗面台
- 👕 室内物干
- 🚽 温水洗浄便座
- ❄️ エアコン
- 🌿 専用庭

駐車場あり/ゴミ集積場(敷地内)/駐輪場(屋根付き)/24H換気システム/BS/マルチメディア配管有/インターネット無料(Wi-Fi対応)/LGBTQフレンドリー/宅配BOX/高齢者対応可/給湯器(追焚機能付)/給湯箇所(浴室・台所・洗面所)/対面キッチン/風呂/洗髪洗面化粧台/カラーモニター付ドアホン/トイレ(暖房洗浄便座)/エアコン/床下収納庫(1階のみ)/下駄箱/室内物干し/ピクチャーレール/しゃ熱断熱複層ガラス/専用庭/駐車場2台可/ウォークインクローゼット/バス・トイレ(セパレート)/洗濯機置場(室内)

積水ハウスの賃貸住宅 シャーメゾン

Sha Maison

物件名 FORENA ** B棟 B0101号室

間取り 2LDK/LDK12.2 洋室6.6 洋室4.6(帖)

アクセス J R日豊本線 宇島駅 徒歩17分

専有面積 / 向き 54.81㎡ / 南西

所在地 福岡県豊前市大字赤熊

築年月 / 構造 2013年7月下旬 / 軽量鉄骨・1階-2階建

入居 / 契約期間 即時 / 2年

ランドマーク ●豊前市役所 / 距離1350m

駐車場 駐車場2台無料 / 舗装白線引

入居諸条件備考

内覧・契約については、貸主の指定する仲介業者を介して行いますので、所定の仲介手数料が必要となります。
/諸費用及び、契約に要する費用は別途打合せ/契約更新時、更新料15,000円を頂戴します。/クリーニング代
60,500円/シャーメゾンライフSUPPORT24(月額880円税込)に加入して頂きます。/火災保険へのご
加入が条件となります。*ご入居中は、借家人賠償責任保険・個人賠償責任保険が付帯された火災保険へのご加入
が必要となります。積水ハウス不動産グループでは、万一の事故の際、グループが連携して迅速に対応できる「シ
ャーメゾンライフGUARD」(*)へのご加入を推奨しております。*保険契約の取扱代理店は、積水ハウス不
動産九州(株)および積水ハウス不動産パートナーズ(株)となります。/積水ハウス不動産パートナーズの保証
人不要プラン『らくらくパートナー』に加入が必要です。[新規契約時]事務手数料:33,000円(税込)
)、[毎月]保証料:月額賃料等の2%/諸費用及び、契約に要する費用は別途打合せ/更新料:15,000円

※消費税は10%として計算しています。※掲載されている図面・写真等は、作成方法や撮影方法・時期などにより実際とは異なる場合があります。※家具や車などは、配置のイメージであり、賃貸物件に付属していません(家具家電付き等の表示があるものを除く)。

ポイントがたまる
住んでいるだけでポイントが貯まり、
住替え時に家賃が最大3ヶ月分無料に!

らくらくパートナー
気分も手間もお財布も、らくらく。
保証人不要のらくらくパートナー

積水ハウス不動産九州株式会社 北九州賃貸営業所

TEL:093-513-3225
FAX: 093-521-3005

福岡県北九州市小倉北区鍛冶町1丁目10-10 大同生命北九州ビル1階
免許番号: 国土交通大臣(12)第2880号

取引形態
貸主