

# Sha Maison

積水ハウス品質のお部屋を シャーメゾン ショップ Shop

太陽交通

バス 羽根木 下車 徒歩3分

モバイルで見る



## 3LDK アパート

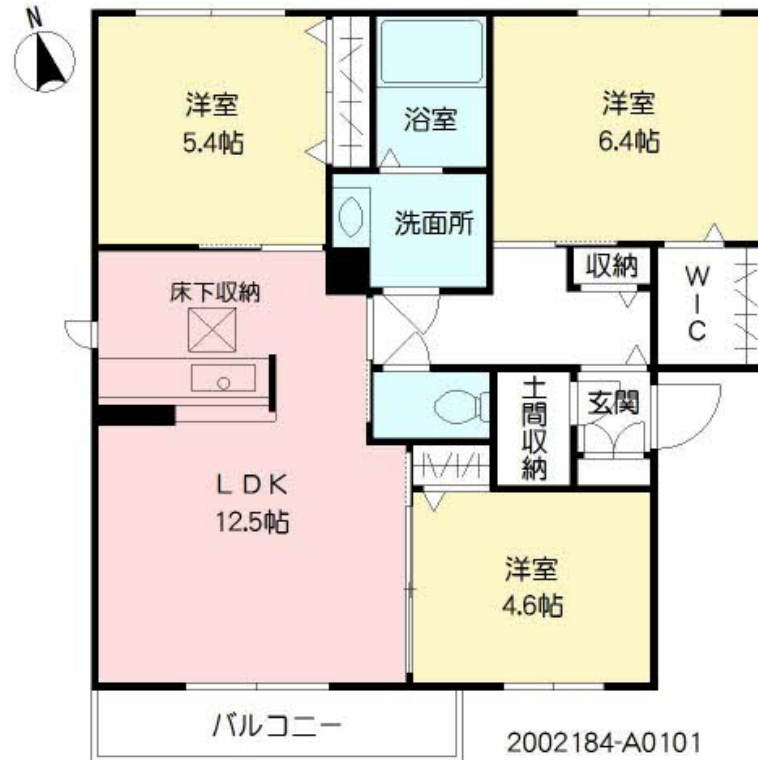
### 家賃 71,000 円

共益費等 3,500 円

敷金 0 円

礼金 1 ヶ月

駐車場 無料



この物件の  
オススメ  
ポイント

ゆめタウン南行橋店まで徒歩6分♪/インターネット無料物件です☆/上下階に響く生活音を大幅にシャットアウトする高遮音床「シャイド55」採用!! 駐車場2台分無料☆/システムキッチン(コ・・・)

### この物件についている こだわり設備

- 高遮音床システム
- しゃ熱断熱複層ガラス
- インターネット無料(WiFi付)
- TVモニター付きインターホン
- 対面キッチン
- コンロ
- 3口コンロ
- 給湯設備
- 追い焚き給湯
- 浴室乾燥機
- 洗髪洗面台
- 室内物干

積水ハウスの賃貸住宅 シャーメゾン

## Sha Maison

駐車場あり/24H換気システム/BS/高遮音床システム「SHAI D55」/マルチメディア配管有/インターネット無料(Wi-Fi対応)/LGBTQフレンドリー/高齢者対応可/玄関鍵(①キー②ロック)/給湯器(追焚機能付)/給湯箇所(浴室・台所・洗面所)/3口コンロ/対面キッチン/風呂/浴室乾燥機(暖房乾燥)/洗髪洗面化粧台/カラーモニター付ドアホン/トイレ(暖房洗浄便座)/エアコン/床下収納庫(1階のみ)/下駄箱/土間収納/室内物干し/しゃ熱断熱複層ガラス/雨戸(シャッタータイプ)/バルコニー/ウォークインクローゼット/駐車場2台可/バス・トイレ

物件名 アヴェニール泉 D棟 \* D0101号室

間取り 3LDK/LDK12.5 洋室4.6 洋室6.4 洋室5.4 (帖)

アクセス バス、羽根木 バス停 徒歩3分  
J R日豊本線 南行橋駅 徒歩8分

専有面積 / 向き 67.13㎡ / 南

所在地 福岡県行橋市北泉 4丁目

築年月 / 構造 2016年1月下旬 / 軽量鉄骨・1階-2階建

ランドマーク ●\*

入居 / 契約期間 2024年6月上旬 / 2年

駐車場 駐車場2台無料 / 舗装白線引

入居諸条件備考

諸費用及び、契約に要する費用は別途打合せ/契約更新時、更新料30,000円を頂戴します。/クリーニング代73,700円/シャーメゾンライフSUPPORT24(月額880円税込)に加入して頂きます。/上記賃料等以外に、町内会費 毎月 500円をお支払い頂きます。/火災保険へのご加入が条件となります。\*ご入居中は、借家人賠償責任保険・個人賠償責任保険が付帯された火災保険へのご加入が必要となります。積水ハウス不動産グループでは、万一の事故の際、グループが連携して迅速に対応できる「シャーメゾンライフGUARD」(\*)へのご加入を推奨しております。\*保険契約の取扱代理店は、積水ハウス不動産九州(株)および積水ハウス不動産パートナーズ(株)となります。/積水ハウス不動産パートナーズの保証人不要プラン『らくらくパートナー』に加入が必要です。[新規契約時]事務手数料:33,000円(税込)、[毎月]保証料:月額賃料等の2%/諸費用及び、契約に要する費用は別途打合せ/更新料:30,000円

※消費税は10%として計算しています。※掲載されている図面・写真等は、作成方法や撮影方法・時期などにより実際とは異なる場合があります。※家具や車などは、配置のイメージであり、賃貸物件に付属していません(家具家電付き等の表示があるものを除く)。

**ポイントがたまる**  
住んでいるだけでポイントが貯まり、住替え時に家賃が最大3ヶ月分無料に!

**らくらくパートナー**  
気分も手間もお財布も、らくらく。保証人不要のらくらくパートナー

### 行橋開発有限会社

TEL:0930-23-7479

FAX: 0930-24-3888

福岡県行橋市西宮市1丁目8-7

免許番号: 福岡県知事免許 (12) 第006722号

所属団体: (公社)福岡県宅地建物取引業協会 / (一社)九州不動産公正取引協議会

取引形態  
仲介