

Sha Maison

積水ハウス品質のお部屋を シャーメゾン ショップ Shop

太陽交通

バス 博多町入口 下車 徒歩8分

モバイルで見る



3LDK
アパート

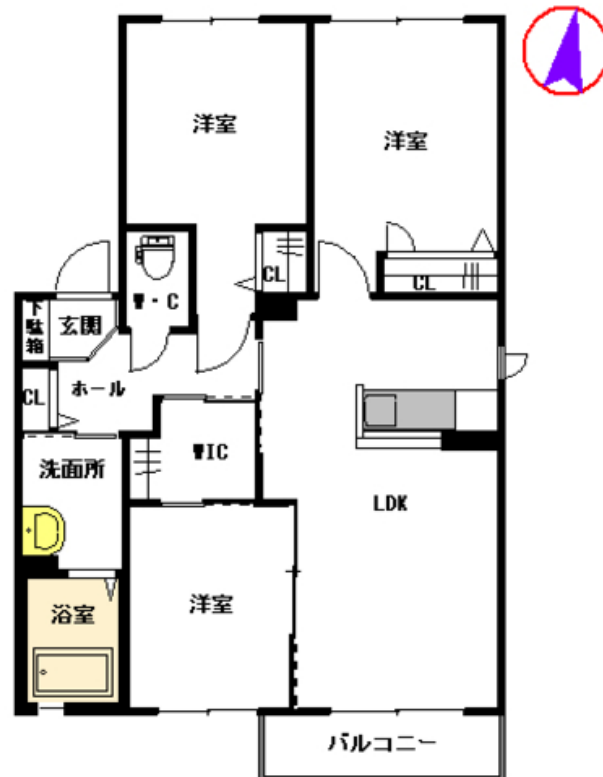
家賃 **68,000 円**

共益費等 **3,500 円**

敷金 **0 円**

礼金 **1 ヶ月**

駐車場 **無料**



この物件の
**オススメ
ポイント**

遮熱断熱ペアガラスなので夏は涼しく、冬は暖かく、一年中快適です☆南向きのリビングは、日当たりが良く、お子様のいるご家庭に人気です★/カウンターキッチン付きのリビングルームです♪広々・・・

この物件についている **こだわり設備**

- しゃ熱断熱 複層ガラス
- 追い焚き給湯
- WIC・納戸
- TVモニター付き インターホン
- 洗面洗面台
- 大型収納
- 対面キッチン
- 室内物干
- 駐車場無料
- 給湯設備
- 温水洗浄便座
- 駐車場2台可

駐車場あり/ゴミ集積場(敷地内)/駐輪場(屋根付き)/24H換気システム/BS/LGBTQフレンドリー/高齢者対応可/トイレ/給湯器/風呂/玄関鍵(①キー②ロック)/給湯器(追焚機能付)/給湯箇所(浴室・台所・洗面所)/対面キッチン/洗面洗面化粧台/モニター付ドアホン/トイレ(暖房洗浄便座)/ウォークインクローゼット/下駄箱/室内物干し/しゃ熱断熱複層ガラス/バルコニー/駐車場2台可/バス・トイレ(セパレート)/洗濯機置場(室内)

積水ハウスの賃貸住宅 シャーメゾン

Sha Maison

物件名 メゾン・フローラル A0201号室

アクセス バス、博多町入口 バス停 徒歩8分

所在地 福岡県行橋市行事 8 丁目

ランドマーク -

間取り 3LDK/LDK11.6 洋室4.6 洋室5.7 洋室6(帖)

専有面積/向き 64.84㎡/南

築年月/構造 2008年7月下旬/軽量鉄骨・2階-2階建

入居/契約期間 2024年6月上旬/2年

駐車場 駐車場2台無料/舗装白線引

入居諸条件備考

諸費用及び、契約に要する費用は別途打合せ/契約更新時、更新料30,000円を頂戴します。/クリーニング代71,500円/シャーメゾンライフSUPPORT24(月額880円税込)に加入して頂きます。/上記賃料等以外に、町内会費 毎月 400円をお支払い頂きます。/火災保険へのご加入が条件となります。*ご入居中は、借家人賠償責任保険・個人賠償責任保険が付帯された火災保険へのご加入が必要となります。積水ハウス不動産グループでは、万一の事故の際、グループが連携して迅速に対応できる「シャーメゾンライフGUARD」(*)へのご加入を推奨しております。*保険契約の取扱代理店は、積水ハウス不動産九州(株)および積水ハウス不動産パートナーズ(株)となります。/積水ハウス不動産パートナーズの保証人不要プラン『らくらくパートナー』に加入が必要です。[新規契約時]事務手数料:33,000円(税込)、[毎月]保証料:月額賃料等の2%/諸費用及び、契約に要する費用は別途打合せ/更新料:30,000円

※消費税は10%として計算しています。※掲載されている図面・写真等は、作成方法や撮影方法・時期などにより実際とは異なる場合があります。※家具や車などは、配置のイメージであり、賃貸物件に付属していません(家具家電付き等の表示があるものを除く)。

ポイントがたまる
住んでいるだけでポイントが貯まり、住替え時に家賃が最大3ヶ月分無料に!

らくらくパートナー
気分も手間もお財布も、らくらく。保証人不要のらくらくパートナー

行橋開発有限会社

TEL:0930-23-7479

FAX: 0930-24-3888

福岡県行橋市西宮市 1 丁目 8 - 7

免許番号: 福岡県知事免許 (12) 第006722号

所属団体: (公社)福岡県宅地建物取引業協会 / (一社)九州不動産公正取引協議会

取引形態
仲介