

Sha Maison

積水ハウス品質のお部屋を シャーメゾン ショップ Shop

J R 鹿児島本線

羽犬塚駅 バス20分 東蒲原 バス停 徒歩1分

モバイルで見る



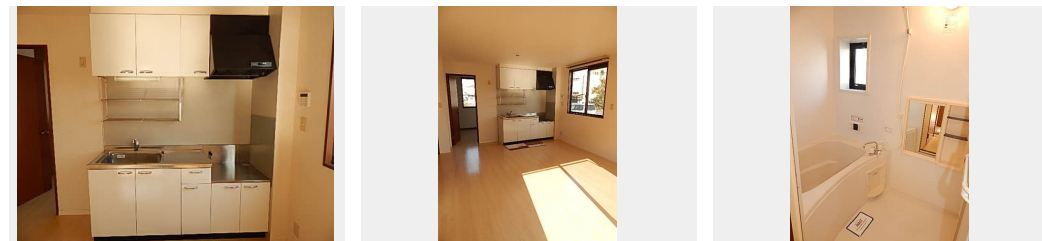
2LDK
アパート

家賃 **68,000 円**

共益費等 **3,500 円**

敷金 **0 円**

礼金 **1 ヶ月**



積水ハウスの賃貸住宅 シャーメゾン

Sha Maison

この物件の
オススメ
ポイント

積水ハウスグループの管理物件。法人契約は礼金1ヶ月追加。宅配ボックス付きなので不在時にも荷物を受け取れます/インターネットが無料で入居後すぐに使えます/インターネットを利用した、...

この物件についている **こだわり設備**

- 宅配BOX
- インターネット 無料(WiFi付)
- 動画視聴サービス
- 追い焚き給湯
- エアコン
- 室内物干
- コンロ
- 給湯設備
- 洗髪洗面台
- 温水洗浄便座

駐車場あり/駐輪場(屋根付き)/BS/ゴミ集積場(敷地内)/インターネット無料(Wi-Fi対応)/LGBTQフレンドリー/高齢者対応可/動画視聴サービス/宅配BOX/トイレ/エアコン/トイレ(暖房洗浄便座)/照明器具/2口コンロ/室内物干し/風呂/インターホン/洗髪洗面化粧台/キッチンあり/給湯器(追焚機能付)/バス・トイレ(セパレート)/洗濯機置場(室内)

物件名	プロムナード蒲原 A棟 ** A0101号室	間取り	2LDK/LDK12.6 洋室6.1 洋室5.4 (帖)
アクセス	J R 鹿児島本線 羽犬塚駅 バス20分、東蒲原 バス停 徒歩1分	専有面積 / 向き	54.81㎡ / 南
所在地	福岡県八女市蒲原	築年月 / 構造	2003年1月下旬 / 軽量鉄骨・1階-2階建
ランドマーク	●八女中央青果市場 / 距離470m	入居 / 契約期間	2026年9月中旬 / 2年
		駐車場	駐車場無料 / 舗装白線引

入居諸条件備考

内覧・契約については、貸主の指定する仲介業者を介して行いますので、所定の仲介手数料が必要となります。/シャーメゾンライフSUPPORT24(月額1,320円税込)にご加入いただきます。/ご入居にかかる諸費用として、鍵交換費用(初回契約時)19,800円(税込)、クリーニング特約料83,160円(税込)、町内会費毎月1,000円が必要です。/火災保険へのご加入が条件となります。*ご入居中は、借家人賠償責任保険・個人賠償責任保険が付帯された火災保険へのご加入が必要となります。積水ハウス不動産グループでは、万一の事故の際、グループが連携して迅速に対応できる「シャーメゾンライフGUARD」(*)へのご加入を推奨しております。*保険契約の取扱代理店は、積水ハウスシャーメゾンPM九州(株)および積水ハウスシャーメゾンパートナーズ(株)となります。/積水ハウスシャーメゾンパートナーズの保証人不要プラン『らくらくパートナー』にご加入が必要です。【新規契約時】事務手数料:33,000円(税込)、【毎月】保証料:月額賃料等の2%/諸費用及びその他契約費用は別途打合せ/更新料:68,000円

No.0138013

※消費税は10%として計算しています。※掲載されている図面・写真等は、作成方法や撮影方法・時期などにより実際とは異なる場合があります。※家具や車などは、配置のイメージであり、賃貸物件に付属していません(家具家電付き等の表示があるものを除く)。

ポイントがたまる
住んでいるだけでポイントが貯まり、住替え時に家賃が最大3ヶ月分無料に!

らくらくパートナー
気分も手間もお財布も、らくらく。保証人不要のらくらくパートナー

積水ハウスシャーメゾンPM九州株式会社 九州西賃貸営業所
TEL:0942-46-5106
FAX: 0942-46-5110
福岡県久留米市東町4-2-1久留米ビジネススクエア6F
免許番号: 国土交通大臣(12)第2880号

取引形態
貸主