

Sha Maison

積水ハウス品質のお部屋を シャーメゾン ショップ Shop

西鉄バス

バス 夏吉 下車 徒歩6分

モバイルで見る



2LDK アパート

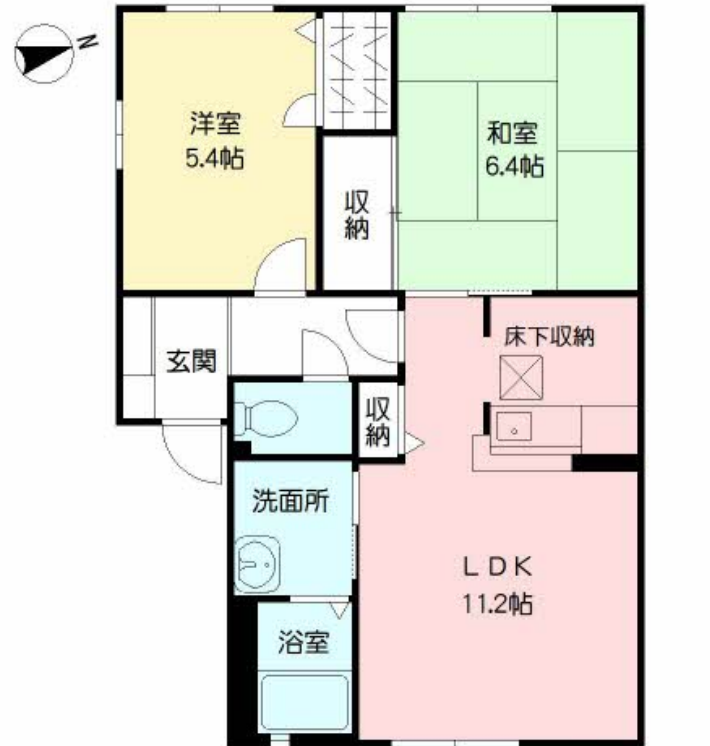
家賃 59,000 円

共益費等 3,500 円

敷金 0 円

礼金 1 ヶ月

駐車場 無料



2004615-C0101

積水ハウスの賃貸住宅 シャーメゾン

Sha Maison

この物件の
オススメ
ポイント

対面式キッチンです☆インターネットは入居した日からご利用
できます☆トイレは暖房洗浄便座☆カラーTVモニターホンで
来訪者を確認できます☆

この物件についている こだわり設備

- 宅配BOX
- インターネット 無料(WiFi付)
- TVモニター付き インターホン
- ペット相談可
- 対面キッチン
- 給湯設備
- 温水洗浄便座
- エアコン
- 専用庭
- 駐車場無料

駐車場あり/宅配BOX/LGBTQフレンドリー/ゴミ集積場(敷地内)/インターネット無料
(Wi-Fi対応)/高齢者対応可/ペット相談可(犬・猫可)/照明器具/下駄箱/床下収納庫
(1階のみ)/専用庭/バルコニー/サッシ/エアコン/トイレ(暖房洗浄便座)/カラーモニター付ド
アホン/玄関鍵(オプナス)/風呂/給湯器/対面キッチン/キッチンあり/給湯箇所(浴室・台所・
洗面所)/洗面化粧台

物件名 メゾン蛸ヶ丘 C棟 ** C0101号室

アクセス バス、夏吉 バス停 徒歩6分

所在地 福岡県田川市大字夏吉

ランドマーク ●福智高校

間取り 2LDK/LDK11.2 洋室5.4 和室6.4 (帖)

専有面積 / 向き 53.15㎡ / 東

築年月 / 構造 2003年4月上旬 / 軽量鉄骨・1階-2階建

入居 / 契約期間 2024年5月上旬 / 2年

駐車場 駐車場2台無料 / 舗装白線引

入居諸条件備考

内覧・契約については、貸主の指定する仲介者を介して行いますので、所定の仲介手数料が必要となります。
/諸費用及び、契約に要する費用は別途打合せ/契約更新時、更新料15,000円を頂戴します。/クリーニング代
58,300円/シャーメゾンライフSUPPORT2.4 (月額880円税込) に加入して頂きます。/火災保険へのご
加入が条件となります。*ご入居中は、借家人賠償責任保険・個人賠償責任保険が付帯された火災保険へのご加入
が必要となります。積水ハウス不動産グループでは、万一の事故の際、グループが連携して迅速に対応できる「シ
ャーメゾンライフGUARD」(*)へのご加入を推奨しております。*保険契約の取扱代理店は、積水ハウス不
動産九州(株)および積水ハウス不動産パートナーズ(株)となります。/積水ハウス不動産パートナーズの保証
人不要プラン『らくらくパートナー』に加入が必要です。[新規契約時]事務手数料: 33,000円(税込)
)、[毎月]保証料: 月額賃料等の2%/諸費用及び、契約に要する費用は別途打合せ/更新料: 15,000円

※消費税は10%として計算しています。※掲載されている図面・写真等は、作成方法や撮影方法・時期などにより実際とは異なる場合があります。※家具や車などは、配置のイメージであり、賃貸物件に付属していません(家具家電付き等の表示があるものを除く)。

ポイントがたまる
住んでいるだけでポイントが貯まり、
住替え時に家賃が最大3ヶ月分無料に!

らくらくパートナー
気分も手間もお財布も、らくらく。
保証人不要のらくらくパートナー

積水ハウス不動産九州株式会社 北九州賃貸営業所

TEL:093-513-3225
FAX: 093-521-3005

福岡県北九州市小倉北区鍛冶町1丁目10-10 大同生命北九州ビル1階
免許番号: 国土交通大臣(12)第2880号

取引形態
貸主