

Sha Maison

積水ハウス品質のお部屋を シャーメゾン ショップ Shop

西鉄バス

バス 水江 下車 徒歩3分

モバイルで見る



2LDK
アパート

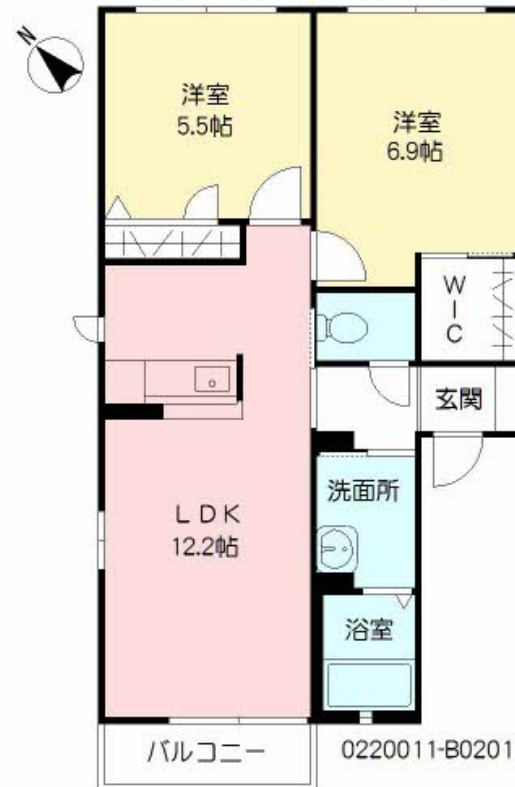
家賃 **59,000 円**

共益費等 **3,500 円**

敷金 **0 円**

礼金 **1 ヶ月**

駐車場 **無料**



積水ハウスの賃貸住宅 シャーメゾン

Sha Maison

この物件の
オススメ
ポイント

積水ハウスの賃貸住宅『シャーメゾン』です☆
室内のモニターから、訪問者の顔を確認できるインターホンです

この物件についている **こだわり設備**

- TVモニター付きインターホン
- 給湯設備
- 洗濯機置き場
- エアコン
- 室内物干
- 温水洗浄便座
- 洗髪洗面化粧台
- バス・トイレ (セパレート)
- 洗濯機置き場 (室内)

駐車場あり / 24H換気システム / BS / ゴミ集積場 (敷地内) / マルチメディア配管有 / 地デジ対応 (アンテナ対応) / LGBTQフレンドリー / 高齢者対応可 / トイレ / 給湯器 / 風呂 / 洗面化粧台 / カラーモニター付ドアホン / トイレ (暖房洗浄便座) / 洗髪洗面化粧台 / バス・トイレ (セパレート) / 洗濯機置き場 (室内) / エアコン / 室内物干し

物件名 セイボヌール B棟 B0201号室

アクセス バス、水江 バス停 徒歩3分

所在地 福岡県飯塚市川津

ランドマーク ●飯塚自動車学校 / 距離140m

間取り 2LDK / LDK 12.2 洋室5.5 洋室6.9 (帖)

専有面積 / 向き 54.78㎡ / 南西

築年月 / 構造 2006年8月下旬 / 軽量鉄骨・2階-2階建

入居 / 契約期間 2026年6月中旬 / 2年

駐車場 駐車場2台無料 / 舗装白線引

入居諸条件備考

内覧・契約については、貸主の指定する仲介業者を介して行いますので、所定の仲介手数料が必要となります。/ シャーメゾンライフSUPPORT24 (月額1,320円税込) にご加入いただきます。/ ご入居にかかる諸費用として、鍵交換費用 (初回契約時) 19,800円 (税込)、クリーニング特約料 72,600円 (税込) が必要です。/ 火災保険へのご加入が条件となります。*ご入居中は、借家人賠償責任保険・個人賠償責任保険が付帯された火災保険へのご加入が必要となります。積水ハウス不動産グループでは、万一の事故の際、グループが連携して迅速に対応できる「シャーメゾンライフGUARD」(*) へのご加入を推奨しております。*保険契約の取扱代理店は、積水ハウスシャーメゾンPM九州 (株) および積水ハウスシャーメゾンパートナーズ (株) となります。/ 積水ハウスシャーメゾンパートナーズの保証人不要プラン『らくらくパートナー』に加入が必要です。[新規契約時] 事務手数料: 33,000円 (税込)、[毎月] 保証料: 月額賃料等の2% / 諸費用及びその他契約費用は別途打合せ / 更新料: 新賃料の1ヶ月分

No.0220011

※消費税は10%として計算しています。※掲載されている図面・写真等は、作成方法や撮影方法・時期などにより実際とは異なる場合があります。※家具や車などは、配置のイメージであり、賃貸物件に付属していません (家具家電付き等の表示があるものを除く)。

ポイントがたまる
住んでいるだけでポイントが貯まり、
住替え時に家賃が最大3ヶ月分無料に!

らくらくパートナー
気分も手間もお財布も、らくらく。
保証人不要のらくらくパートナー

積水ハウスシャーメゾンPM九州株式会社九州北 (八幡OF)

TEL:093-512-0607
FAX: 093-551-3515

福岡県北九州市小倉北区鍛冶町1丁目10-10 大同生命北九州ビル1階
免許番号: 国土交通大臣 (12) 第2880号

取引形態
貸主