

西鉄バス

バス 弁分1区 下車 徒歩3分

モバイルで見る



2LDK アパート

家賃 60,000 円

共益費等 3,500 円

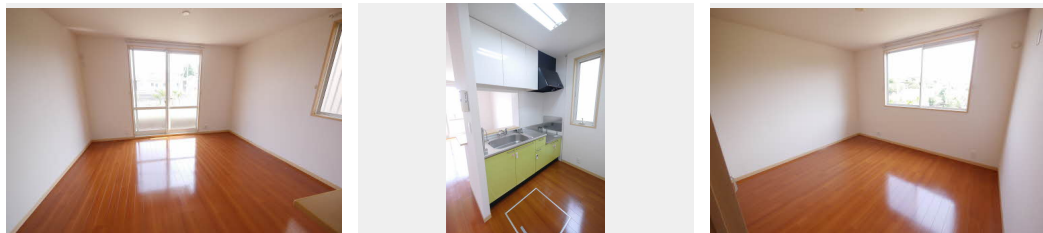
敷金 0 円

礼金 1 ヶ月

駐車場 無料



0189011-A0102



積水ハウスの賃貸住宅 シャーメゾン

Sha Maison

この物件の
オススメ
ポイント

☆あすか保育園まで190m、棕本小まで2km、穂波西中まで800m♪MEGAドンキ・ホーテまで1.2km・ハローデイ穂波店まで1.6kmです♪駐車場2台分無料☆対面キッチン☆☆追焚・・・

この物件についている こだわり設備

- TVモニター付きインターホン
- 対面キッチン
- 給湯設備
- 追い焚き給湯
- 浴室乾燥機
- 室内物干
- 温水洗浄便座
- エアコン
- 駐車場無料
- 駐車場2台可

駐車場あり/ゴミ集積場(敷地内)/24H換気システム/BS/地デジ対応(アンテナ対応)/マルチメディア配管有/LGBTQフレンドリー/高齢者対応可/トイレ/風呂/洗面化粧台/給湯器(追焚機能付)/モニター付ドアホン/トイレ(暖房洗浄便座)/対面キッチン/エアコン/室内物干し/駐車場2台可/バス・トイレ(セパレート)/浴室乾燥機(暖房乾燥)/洗濯機置場(室内)

物件名 フィオーレ梅の木 A棟 A0102号室

間取り 2LDK/LDK12.8 洋室4.6 洋室6.4(帖)

アクセス バス、弁分1区 バス停 徒歩3分

専有面積/向き 54.81㎡/南東

所在地 福岡県飯塚市弁分

築年月/構造 2005年3月中旬/軽量鉄骨・1階-2階建

ランドマーク ●あすか保育園/距離190m

入居/契約期間 2024年5月上旬/2年

駐車場 駐車場2台無料/舗装白線引

入居諸条件備考

諸費用及び、契約に要する費用は別途打合せ/契約更新時、更新料20,000円を頂戴します。/クリーニング代59,400円/シャーメゾンライフSUPPORT24(月額880円税込)に加入して頂きます。/火災保険へのご加入が条件となります。*ご入居中は、借家人賠償責任保険・個人賠償責任保険が付帯された火災保険へのご加入が必要となります。積水ハウス不動産グループでは、万一の事故の際、グループが連携して迅速に対応できる「シャーメゾンライフGUARD」(*)へのご加入を推奨しております。*保険契約の取扱代理店は、積水ハウス不動産九州(株)および積水ハウス不動産パートナーズ(株)となります。/積水ハウス不動産パートナーズの保証人不要プラン『らくらくパートナー』に加入が必要です。[新規契約時]事務手数料:33,000円(税込)、[毎月]保証料:月額賃料等の2%/諸費用及び、契約に要する費用は別途打合せ/更新料:20,000円

※消費税は10%として計算しています。※掲載されている図面・写真等は、作成方法や撮影方法・時期などにより実際とは異なる場合があります。※家具や車などは、配置のイメージであり、賃貸物件に付属しておりません(家具家電付き等の表示があるものを除く)。

ポイントがたまる
住んでいるだけでポイントが貯まり、住替え時に家賃が最大3ヶ月分無料に!

らくらくパートナー
気分も手間もお財布も、らくらく。保証人不要のらくらくパートナー

株式会社ルーム リロの賃貸飯塚店

TEL:0948-30-3100
FAX: 0948-30-3101

福岡県飯塚市柏の森153-5
免許番号: 福岡県知事免許(5)第14254号
所属団体: (公社)福岡県宅地建物取引業協会 / (一社)九州不動産公正取引協議会

取引形態
仲介