

Sha Maison

積水ハウス品質のお部屋を シャーメゾン ショップ Shop

西鉄バス

バス 菰田駅通り 下車 徒歩1分

モバイルで見る



2LDK
アパート

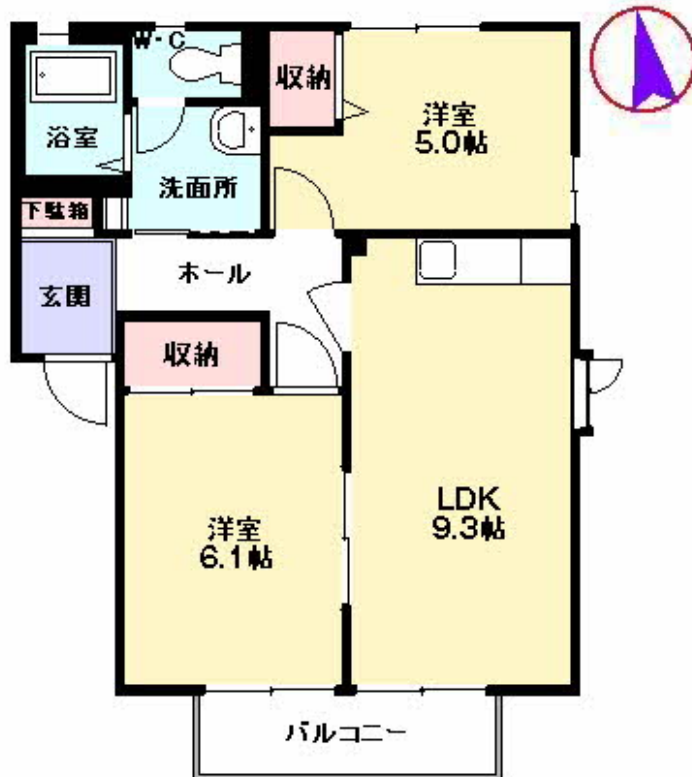
家賃 **69,000 円**

共益費等 3,500 円

敷金 0 円

礼金 1 ヶ月

駐車場 無料



この物件の
オススメ
ポイント

積水ハウスの賃貸住宅『シャーメゾン』です☆
積水ハウスの構造躯体はそのままに、新たな空間へリノベーションしました／インターネットが無料で入居後すぐに使えます
／室内のモニターから、訪・・・

この物件についている こだわり設備

- リノベーション
- インターネット 無料(WiFi付)
- TVモニター付き インターホン
- 無料 駐車場無料
- 浴室乾燥機
- エアコン
- 給湯設備
- 洗髪洗面台
- 温水洗浄便座

駐車場あり／BS／駐輪場（屋根付き）／LGBTQフレンドリー／高齢者対応可／インターネット無料（Wi-Fi対応）／玄関鍵（オプナス）／給湯器／キッチンあり／洗髪洗面化粧台／カラーモニター付ドアホン／トイレ（暖房洗浄便座）／浴室乾燥機（暖房乾燥）／ピックアップレール／バルコニー／エアコン／バス・トイレ（セパレート）／洗濯機置場（室内）／リノベーション／照明器具

物件名 ディアス木の花 ** A0202号室

間取り 2LDK／LDK 10.5 洋室5.2 洋室4.9 (帖)

アクセス バス、菰田駅通り バス停 徒歩1分
JR筑豊本線 飯塚駅 徒歩5分

専有面積 / 向き 49.76㎡ / 南

所在地 福岡県飯塚市菰田東2丁目

築年月 / 構造 2002年7月下旬 / 軽量鉄骨・2階-2階建

入居 / 契約期間 即時 / 2年

ランドマーク ●ゆめタウン飯塚 / 距離400m

駐車場 駐車場2台無料

入居諸条件備考

内覧・契約については、貸主の指定する仲介業者を介して行いますので、所定の仲介手数料が必要となります。
／シャーメゾンライフSUPPORT24（月額1,320円税込）にご加入いただきます。／ご入居にかかる諸費用として、鍵交換費用（初回契約時）19,800円（税込）、クリーニング特約料 72,600円（税込）が必要です。
／火災保険へのご加入が条件となります。＊ご入居中は、借家人賠償責任保険・個人賠償責任保険が付帯された火災保険へのご加入が必要となります。積水ハウス不動産グループでは、万一の事故の際、グループが連携して迅速に対応できる「シャーメゾンライフGUARD」(*)へのご加入を推奨しております。＊保険契約の取扱代理店は、積水ハウスシャーメゾンPM九州(株)および積水ハウスシャーメゾンパートナーズ(株)となります。
／積水ハウスシャーメゾンパートナーズの保証人不要プラン『らくらくパートナー』に加入が必要です。[新規契約時]事務手数料: 33,000円(税込)、[毎月]保証料: 月額賃料等の2%/リノベーション2026年05月 キッチン・浴室・建具交換、LED照明3台設置 / 諸費用及びその他契約費用は別途打合せ/更新料: 新賃料の1ヶ月分

No.0144011

※消費税は10%として計算しています。※掲載されている図面・写真等は、作成方法や撮影方法・時期などにより実際とは異なる場合があります。※家具や車などは、配置のイメージであり、賃貸物件に付属していません（家具家電付き等の表示があるものを除く）。

ポイントがたまる
住んでいるだけでポイントが貯まり、
住替え時に家賃が最大3ヶ月分無料に!

らくらくパートナー
気分も手間もお財布も、らくらく。
保証人不要のらくらくパートナー

積水ハウスシャーメゾンPM九州株式会社九州北（八幡OF）

TEL:093-512-0607
FAX: 093-551-3515

福岡県北九州市小倉北区鍛冶町1丁目10-10 大同生命北九州ビル1階
免許番号: 国土交通大臣(12)第2880号

取引形態
貸主