

# Sha Maison

積水ハウス品質のお部屋を シャーメゾン ショップ Shop

筑豊電気鉄道

感田駅 徒歩5分

モバイルで見る



**2LDK**  
アパート

家賃 **59,000 円**

共益費等 3,500 円

敷金 0 円

礼金 1 ヶ月

駐車場 無料



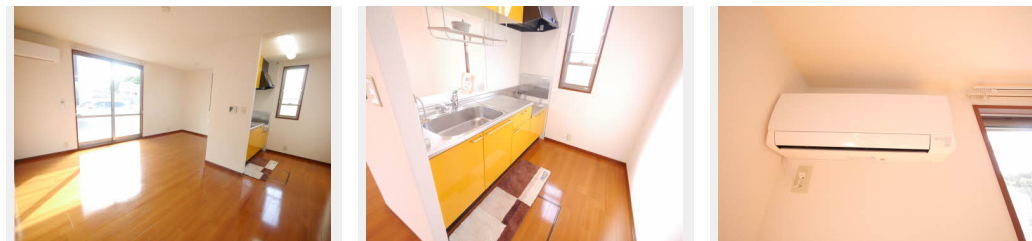
この物件の  
オススメ  
ポイント

縦列駐車場 2台付無料☆筑豊電気鉄道『感田駅』まで徒歩6分 (400m) ☆対面キッチンタイプ☆リビングエアコン、モニタ付きインターホン、温水洗浄便座、追い焚き給湯、専用庭付き☆ファミリー・・・

この物件についている **こだわり設備**

- TVモニター付きインターホン
- 対面キッチン
- 給湯設備
- 追い焚き給湯
- 洗面洗面台
- 室内物干
- 温水洗浄便座
- エアコン
- 専用庭
- 無料 駐車場無料
- P 2台可 駐車場2台可

駐車場あり/BS/LGBTQフレンドリー/高齢者対応可/玄関鍵(①キー②ロック)/給湯器(追焚機能付)/給湯箇所(浴室・台所・洗面所)/対面キッチン/風呂/洗面化粧台/カラーモニター付ドアホン/トイレ(暖房洗浄便座)/床下収納庫(1階のみ)/下駄箱/室内物干し/雨戸(シャッタータイプ)/専用庭/TVアンテナ/エアコン/駐車場2台可/バス・トイレ(セパレート)/洗濯機置場(室内)



積水ハウスの賃貸住宅 シャーメゾン  
**Sha Maison**

物件名 プレミール21 D棟 D0102号室

アクセス 筑豊電気鉄道 感田駅 徒歩5分

所在地 福岡県直方市大字感田

ランドマーク ● JCHO福岡ゆたか中央病院/距離80m

間取り 2LDK/LDK13.8 洋室6.8 洋室5.9 (帖)

専有面積/向き 58.54㎡/南

築年月/構造 2007年7月下旬/軽量鉄骨・1階-2階建

入居/契約期間 即時/2年

駐車場 駐車場2台無料/舗装白線引

入居諸条件備考

諸費用及び、契約に要する費用は別途打合せ/契約更新時、更新料20,000円を頂戴します。/クリーニング代63,800円/シャーメゾンライフSUPPORT24(月額880円税込)に加入して頂きます。/火災保険へのご加入が条件となります。\*ご入居中は、借家人賠償責任保険・個人賠償責任保険が付帯された火災保険へのご加入が必要となります。積水ハウス不動産グループでは、万一の事故の際、グループが連携して迅速に対応できる「シャーメゾンライフGUARD」(\*)へのご加入を推奨しております。\*保険契約の取扱代理店は、積水ハウス不動産九州(株)および積水ハウス不動産パートナーズ(株)となります。/積水ハウス不動産パートナーズの保証人不要プラン『らくらくパートナー』に加入が必要です。[新規契約時]事務手数料:33,000円(税込)、[毎月]保証料:月額賃料等の2%/諸費用及び、契約に要する費用は別途打合せ/更新料:20,000円

※消費税は10%として計算しています。※掲載されている図面・写真等は、作成方法や撮影方法・時期などにより実際とは異なる場合があります。※家具や車などは、配置のイメージであり、賃貸物件に付属していません(家具家電付き等の表示があるものを除く)。

**ポイントがたまる**  
住んでいるだけでポイントが貯まり、住替え時に家賃が最大3ヶ月分無料に!

**らくらくパートナー**  
気分も手間もお財布も、らくらく。保証人不要のらくらくパートナー

有限会社不動産情報センター  
TEL:0949-25-1615  
FAX: 0949-25-1605

福岡県直方市津田町2-4  
免許番号: 福岡県知事免許 (02) 第018169号  
所属団体: (公社) 全日本不動産協会 / (一社) 九州不動産公正取引協議会

取引形態  
仲介