

Sha Maison

積水ハウス品質のお部屋を シャーメゾン ショップ Shop

西鉄バス

バス 西鉄直方営業所 下車 徒歩5分

モバイルで見る



1LDK
アパート

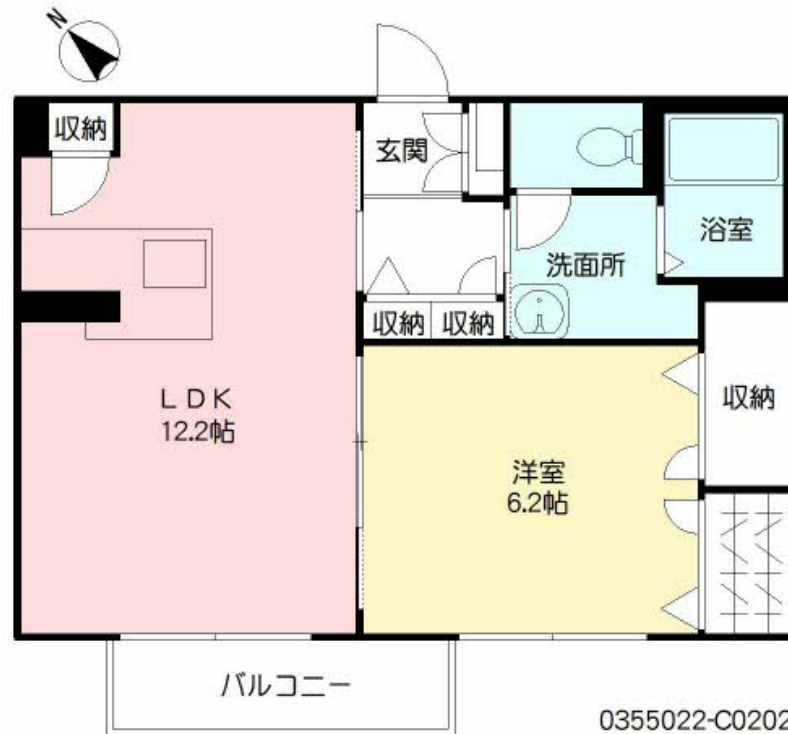
家賃 54,000 円

共益費等 3,500 円

敷金 0 円

礼金 54,000 円

駐車場 無料



0355022-C0202

積水ハウスの賃貸住宅 シャーメゾン

Sha Maison

この物件の
オススメ
ポイント

ペットと暮らせる賃貸アパート♪（飼育時礼金+1か月）小型犬2匹まで飼育相談可です☆防犯カメラを設置☆インターネット無料（Wi-Fi対応）☆駐車場1台付無料☆エアコン・洗濯機能付き便・・・

この物件についている こだわり設備

- インターネット無料(WiFi付)
- 動画視聴サービス
- TVモニター付きインターホン
- 防犯カメラ
- ペット相談可
- 対面キッチン
- 対面キッチン
- コンロ
- 3口コンロ
- 給湯設備
- 追い焚き給湯
- 洗髪洗面台
- 室内物干

駐車場あり/ゴミ集積場(敷地内)/駐輪場(屋根付き)/24H換気システム/BS/ペット相談可(室内小型犬)/インターネット無料(Wi-Fi対応)/防犯カメラ/LGBTQフレンドリー/高齢者対応可/動画視聴サービス/洗髪洗面化粧台/モニター付ドアホン/トイレ(暖房洗浄便座)/駐車場有り/バス・トイレ(セパレート)/洗濯機置場(室内)/対面キッチン/給湯器(追焚機能付)/3口コンロ/エアコン/室内物干し/バルコニー

物件名 エスペランサ・ノイ *# C棟 C0202号室

間取り 1LDK/LDK12.2 洋室6.2(帖)

アクセス バス、西鉄直方営業所 バス停 徒歩5分

専有面積/向き 44.48㎡/南

所在地 福岡県直方市大字頓野

築年月/構造 2007年8月中旬/軽量鉄骨・2階-2階建

ランドマーク ●プラザホテル直方/距離350m

入居/契約期間 2024年6月上旬/2年

駐車場 駐車場無料/舗装白線引

入居諸条件備考

シャーメゾンライフSUPPORT24(月額880円税込)にご加入いただきます。/ご入居にかかる諸費用として、クリーニング特約料 49,500円(税込)が必要です。/火災保険へのご加入が条件となります。*ご入居中は、借家人賠償責任保険・個人賠償責任保険が付帯された火災保険へのご加入が必要となります。積水ハウス不動産グループでは、万一の事故の際、グループが連携して迅速に対応できる「シャーメゾンライフGUARD」(*)へのご加入を推奨しております。*保険契約の取扱代理店は、積水ハウス不動産九州(株)および積水ハウス不動産パートナーズ(株)となります。/積水ハウス不動産パートナーズの保証人不要プラン『らくらくパートナー』に加入が必要です。[新規契約時]事務手数料:33,000円(税込)、[毎月]保証料:月額賃料等の2%/諸費用及び、契約に要する費用は別途打合せ/更新料:20,000円

※消費税は10%として計算しています。※掲載されている図面・写真等は、作成方法や撮影方法・時期などにより実際とは異なる場合があります。※家具や車などは、配置のイメージであり、賃貸物件に付属していません(家具家電付き等の表示があるものを除く)。

ポイントがたまる
住んでいるだけでポイントが貯まり、
住替え時に家賃が最大3ヶ月分無料に!

らくらくパートナー
気分も手間もお財布も、らくらく。
保証人不要のらくらくパートナー

株式会社プラス不動産 直方店

TEL:0949-22-2016
FAX: -

福岡県直方市日吉町2番2号
免許番号: 福岡県知事(2) 第18490号
所属団体: (公社)全日本不動産協会 / (一社)九州不動産公正取引協議会

取引形態
仲介