

# Sha Maison

積水ハウス品質のお部屋を シャーメゾン ショップ Shop

筑豊電気鉄道

筑豊直方駅 徒歩4分

モバイルで見る



**1LDK**  
アパート

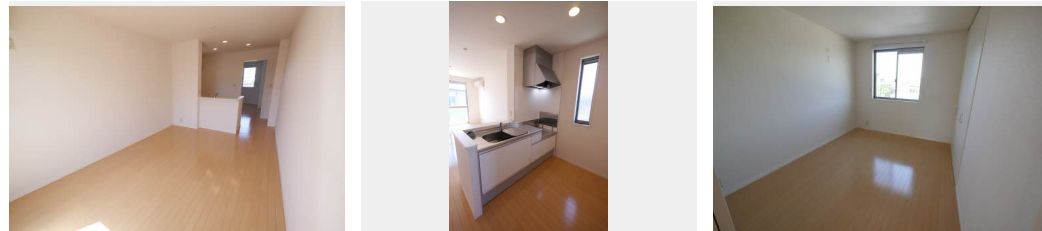
家賃 **52,000 円**

共益費等 3,500 円

敷金 0 円

礼金 1 ヶ月

駐車場 無料



2000617-A0203

積水ハウスの賃貸住宅 シャーメゾン

Sha Maison

この物件の  
オススメ  
ポイント

駐車場 1 台付無料 ☆ 遮熱断熱ペアガラス採用 ☆ サンリブのおが  
たまで徒歩 13 分 (950m) ☆ 筑豊電気鉄道「筑豊直方駅」  
まで徒歩 4 分 (270m)、JR「直方駅」まで徒歩 11 分  
(800m) ☆ . . .

この物件についている こだわり設備

- しゃ熱断熱 複層ガラス
- TVモニター付き インターホン
- 対面キッチン
- 給湯設備
- 追い焚き給湯
- 洗髪洗面台
- 室内物干
- 温水洗浄便座
- エアコン
- P 無料 駐車場無料

駐車場あり / BS / 共用玄関ドア / 駐輪場 (屋根付き) / ゴミ集積場 (敷地内) / LGBTQフレンドリー / 高齢者対応可 / 給湯器 (追焚機能付) / 対面キッチン / 洗髪洗面化粧台 / トイレ (暖房洗浄便座) / しゃ熱断熱複層ガラス / バルコニー / 室内物干し / カラーモニター付ドアホン / エアコン / 駐車場有り / バス・トイレ (セパレート) / 洗濯機置場 (室内)

物件名 ソレイユたかみねの里 \* A0203号室

間取り 1LDK / LDK 11.7 洋室 5.9 (帖)

アクセス 筑豊電気鉄道 筑豊直方駅 徒歩4分  
JR 筑豊本線 直方駅 徒歩9分

専有面積 / 向き 41.94㎡ / 南

所在地 福岡県直方市神正町

築年月 / 構造 2011年7月下旬 / 軽量鉄骨・2階-2階建

入居 / 契約期間 即時 / 2年

ランドマーク ● 筑豊電気鉄道「筑豊直方駅」 / 距離270m

駐車場 駐車場無料 / 舗装白線引

入居諸条件備考

諸費用及び、契約に要する費用は別途打合せ / 契約更新時、更新料20,000円を頂戴します。 / クリーニング代 49,500円 / シャーメゾンライフSUPPORT 2.4 (月額880円税込) に加入して頂きます。 / 火災保険へのご加入が条件となります。 \* ご入居中は、借家人賠償責任保険・個人賠償責任保険が付帯された火災保険へのご加入が必要となります。積水ハウス不動産グループでは、万一の事故の際、グループが連携して迅速に対応できる「シャーメゾンライフGUARD」(\*) へのご加入を推奨しております。 \* 保険契約の取扱代理店は、積水ハウス不動産九州(株) および積水ハウス不動産パートナーズ(株) となります。 / 積水ハウス不動産パートナーズの保証人不要プラン『らくらくパートナー』に加入が必要です。 [新規契約時] 事務手数料: 33,000円 (税込)、 [毎月] 保証料: 月額賃料等の2% / 諸費用及び、契約に要する費用は別途打合せ / 更新料: 20,000円

※消費税は10%として計算しています。※掲載されている図面・写真等は、作成方法や撮影方法・時期などにより実際とは異なる場合があります。※家具や車などは、配置のイメージであり、賃貸物件に付属していません (家具家電付き等の表示があるものを除く)。

**ポイントがたまる**  
住んでいるだけでポイントが貯まり、  
住替え時に家賃が最大3ヶ月分無料に!

**らくらくパートナー**  
気分も手間もお財布も、らくらく。  
保証人不要のらくらくパートナー

株式会社プラス不動産 直方店

TEL:0949-22-2016  
FAX: -

福岡県直方市日吉町2番2号  
免許番号: 福岡県知事(2) 第18490号  
所属団体: (公社) 全日本不動産協会 / (一社) 九州不動産公正取引協議会

取引形態  
仲介