

# Sha Maison

積水ハウス品質のお部屋を シャーメゾン ショップ Shop

筑豊電気鉄道

筑豊直方駅 徒歩4分

1LDK  
アパート

家賃 52,000 円

共益費等 3,500 円

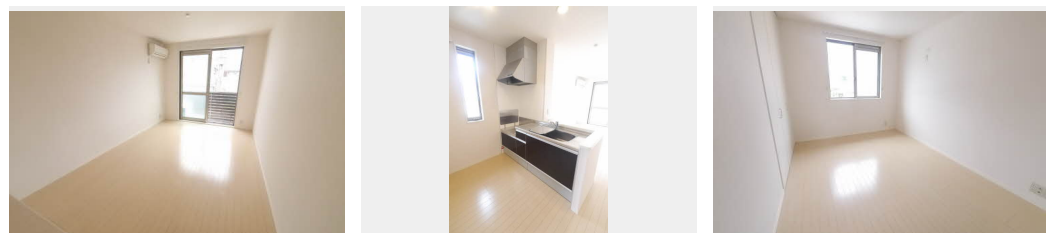
敷金 0 円

礼金 1 ヶ月

モバイルで見る



駐車場 無料



積水ハウスの賃貸住宅 シャーメゾン

Sha Maison

この物件の  
オススメ  
ポイント

駐車場 1 台付無料 ☆ 遮熱断熱ペアガラス採用 ☆ サンリブのおが  
たまで徒歩 13 分 (950m) ☆ 筑豊電気鉄道「筑豊直方駅」  
まで徒歩 4 分 (270m)、JR「直方駅」まで徒歩 11 分  
(800m) ☆ . . .

この物件についている こだわり設備

- しゃ熱断熱 複層ガラス
- TVモニター付き インターホン
- 対面キッチン
- 給湯設備
- 追い焚き給湯
- 洗髪洗面台
- 温水洗浄便座
- エアコン
- P 無料 駐車場無料

駐車場あり / B S / 共用玄関ドア / 駐輪場 (屋根付き) / ゴミ集積場 (敷地内) / L G B T Q フレンド  
リー / 高齢者対応可 / 給湯器 (追焚機能付) / 対面キッチン / 洗髪洗面化粧台 / トイレ (暖房洗浄便座)  
) / エアコン / しゃ熱断熱複層ガラス / バルコニー / カラーモニター付ドアホン / 駐車場有り / バス・ト  
イレ (セパレート) / 洗濯機置場 (室内)

入居  
諸条件  
備考

諸費用及び、契約に要する費用は別途打合せ / 契約更新時、更新料20,000円を頂戴します。 / クリーニング代  
49,500円 / シャーメゾンライフSUPPORT 2.4 (月額880円税込) に加入して頂きます。 / 火災保険への  
加入が条件となります。 \* ご入居中は、借家人賠償責任保険・個人賠償責任保険が付帯された火災保険への加入  
が必要となります。積水ハウス不動産グループでは、万一の事故の際、グループが連携して迅速に対応できる「シ  
ャーメゾンライフGUARD」(\*) への加入を推奨しております。 \* 保険契約の取扱代理店は、積水ハウス不  
動産九州 (株) および積水ハウス不動産パートナーズ (株) となります。 / 積水ハウス不動産パートナーズの保証  
人不要プラン『らくらくパートナー』に加入が必要です。 [新規契約時] 事務手数料: 33,000円 (税込  
)、 [毎月] 保証料: 月額賃料等の2% / 諸費用及び、契約に要する費用は別途打合せ / 更新料: 20,000円

物件名 ソレイユたかみねの里 \* A0201号室

間取り 1LDK / LDK 11.7 洋室 5.9 (帖)

アクセス 筑豊電気鉄道 筑豊直方駅 徒歩4分  
JR 筑豊本線 直方駅 徒歩9分

専有面積 / 向き 41.94㎡ / 南

所在地 福岡県直方市神正町

築年月 / 構造 2011年7月下旬 / 軽量鉄骨・2階-2階建

入居 / 契約期間 2024年5月上旬 / 2年

ランドマーク ● 筑豊電気鉄道「筑豊直方駅」 / 距離270m

駐車場 駐車場無料 / 舗装白線引

※消費税は10%として計算しています。※掲載されている図面・写真等は、作成方法や撮影方法・時期などにより実際とは異なる場合があります。※家具や車などは、配置のイメージであり、賃貸物件に付属していません (家具家電付き等の表示があるものを除く)。

ポイントがたまる  
住んでいるだけでポイントが貯まり、  
住替え時に家賃が最大3ヶ月分無料に!

らくらくパートナー  
気分も手間もお財布も、らくらく。  
保証人不要のらくらくパートナー

株式会社プラス不動産 直方店

TEL:0949-22-2016  
FAX: -

福岡県直方市日吉町2番2号  
免許番号: 福岡県知事(2) 第18490号  
所属団体: (公社) 全日本不動産協会 / (一社) 九州不動産公正取引協議会

取引形態  
仲介