

西鉄バス

バス 須賀橋 下車 徒歩4分

モバイルで見る



2LDK
アパート

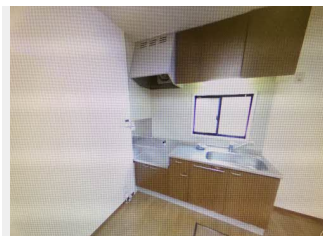
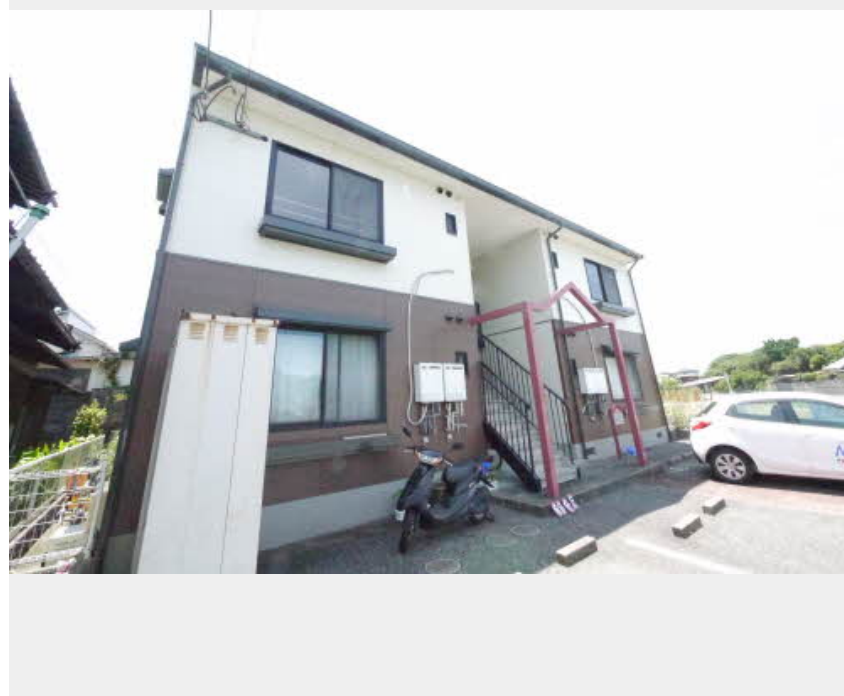
家賃 **54,000 円**

共益費等 **3,500 円**

敷金 **0 円**

礼金 **1 ヶ月**

駐車場 無料



積水ハウスの賃貸住宅 シャーメゾン

Sha Maison

この物件の
オススメ
ポイント

インターネット無料 (Wi-Fi 対応) ☆駐車場 1 台付無料
☆室内小型犬または猫：合計 2 匹まで飼育可 (飼育時：礼金 + 1 ヵ月追加) ☆リビングエアコン、モニタ付きインターホン、温水洗浄便座、...

この物件についている こだわり設備

- インターネット 無料(WiFi付)
- TVモニター付き インターホン
- ペット相談可
- 給湯設備
- 追い焚き給湯
- 洗髪洗面台
- 温水洗浄便座
- エアコン
- P 無料 駐車場無料

駐車場あり/ペット相談可(犬・猫可)/インターネット無料(Wi-Fi 対応)/LGBTQフレンドリー/高齢者対応可/トイレ/給湯器(追焚機能付)/キッチンあり/風呂/洗髪洗面化粧台/下駄箱/バルコニー/TVアンテナ/駐車場有り/バス・トイレ(セパレート)/エアコン/トイレ(暖房洗浄便座)/カラーモニタ付ドアホン/洗濯機置場(室内)

物件名 サニーコート下境 * A0201号室

アクセス バス、須賀橋 バス停 徒歩4分

所在地 福岡県直方市大字下境

ランドマーク ●須賀神社社務所/距離400m

間取り 2LDK/LDK11.9 洋室5.9 洋室5.6 (帖)

専有面積 / 向き 53.28㎡/南西

築年月 / 構造 1998年4月下旬/軽量鉄骨・2階-2階建

入居 / 契約期間 即時/2年

駐車場 駐車場無料/舗装白線引

入居諸条件備考

諸費用及び、契約に要する費用は別途打合せ/契約更新時、更新料20,000円を頂戴します。/クリーニング代58,300円/シャーメゾンライフSUPPORT24(月額880円税込)に加入して頂きます。/火災保険へのご加入が条件となります。*ご入居中は、借家人賠償責任保険・個人賠償責任保険が付帯された火災保険へのご加入が必要となります。積水ハウス不動産グループでは、万一の事故の際、グループが連携して迅速に対応できる「シャーメゾンライフGUARD」(*)へのご加入を推奨しております。*保険契約の取扱代理店は、積水ハウス不動産九州(株)および積水ハウス不動産パートナーズ(株)となります。/積水ハウス不動産パートナーズの保証人不要プラン『らくらくパートナー』に加入が必要です。[新規契約時]事務手数料：33,000円(税込)、[毎月]保証料：月額賃料等の2%/諸費用及び、契約に要する費用は別途打合せ/更新料：20,000円

※消費税は10%として計算しています。※掲載されている図面・写真等は、作成方法や撮影方法・時期などにより実際とは異なる場合があります。※家具や車などは、配置のイメージであり、賃貸物件に付属していません(家具家電付き等の表示があるものを除く)。

ポイントがたまる
住んでいるだけでポイントが貯まり、
住替え時に家賃が最大3ヶ月分無料に!

らくらくパートナー
気分も手間もお財布も、らくらく。
保証人不要のらくらくパートナー

株式会社プラス不動産 直方店

TEL:0949-22-2016

FAX: -

福岡県直方市日吉町2番2号

免許番号：福岡県知事(2) 第18490号

所属団体：(公社)全日本不動産協会/(一社)九州不動産公正取引協議会

取引形態
仲介