

# Sha Maison

積水ハウス品質のお部屋を シャーメゾン ショップ Shop

J R 筑豊本線

直方駅 徒歩9分

モバイルで見る



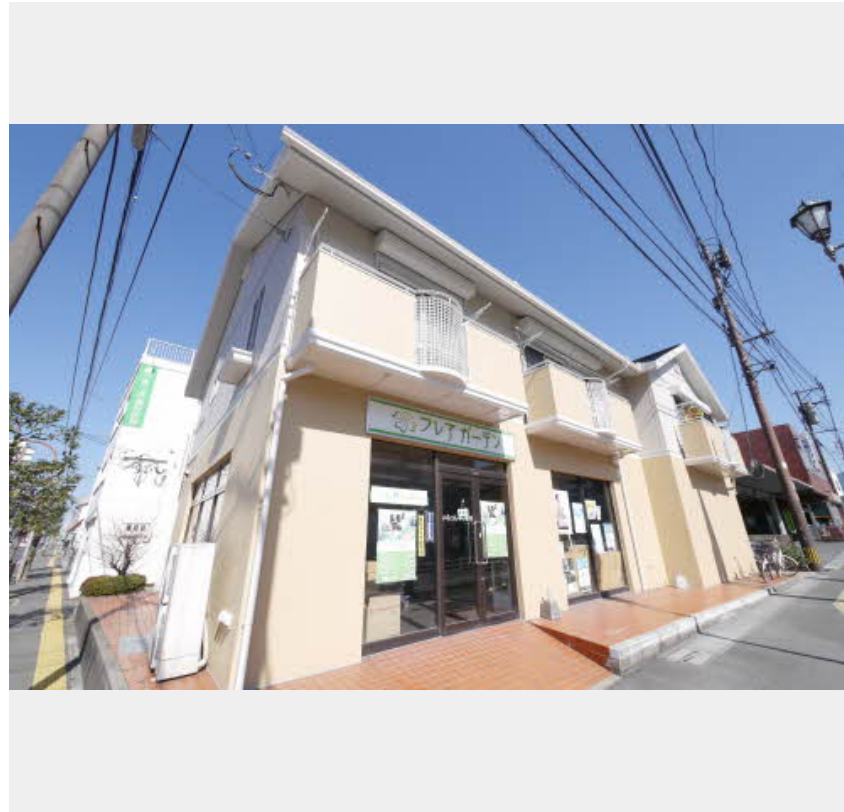
**3DK**  
アパート

家賃 **45,000 円**

共益費等 0 円

敷金 0 円

礼金 1 ヶ月



積水ハウスの賃貸住宅 シャーメゾン  
**Sha Maison**

この物件の  
**オススメ  
ポイント**

モニタ付きインターホン、温水洗浄便座、室内物干し設備有り  
☆セブンイレブン直方殿町店まで徒歩2分(110m) ☆直方市役所まで徒歩3分(240m) ☆J R 筑豊本線「直方駅」まで徒歩8分(・・・)

この物件についている **こだわり設備**

- TVモニター付きインターホン
- 給湯設備
- 室内物干
- 温水洗浄便座

給湯器/洗面化粧台/カラーモニター付ドアホン/室内物干し/バルコニー/バス・トイレ(セパレート)/洗濯機置場(室内)/トイレ(暖房洗浄便座)

物件名	ハイム福智 A0202号室	間取り	3DK/D K 7 和室5.4 洋室6.4 洋室5.4 (帖)
アクセス	J R 筑豊本線 直方駅 徒歩9分	専有面積 / 向き	52.39㎡ / 南
所在地	福岡県直方市津田町	築年月 / 構造	1993年4月上旬 / 軽量鉄骨・2階-2階建
ランドマーク	●直方市役所 / 距離220m	入居 / 契約期間	即時 / 2年
		駐車場	駐車場なし

入居諸条件備考

諸費用及び、契約に要する費用は別途打合せ/鍵交換料16,500円/シャーメゾンライフSUPPORT 24 (月額880円税込)に加入して頂きます。/火災保険へのご加入が条件となります。\*ご入居中は、借家人賠償責任保険・個人賠償責任保険が付帯された火災保険へのご加入が必要となります。積水ハウス不動産グループでは、万一の事故の際、グループが連携して迅速に対応できる「シャーメゾンライフGUARD」(\*)へのご加入を推奨しております。\*保険契約の取扱代理店は、積水ハウス不動産九州(株)および積水ハウス不動産パートナーズ(株)となります。/積水ハウス不動産パートナーズの保証人不要プラン『らくらくパートナー』(に加入が必要です。【新規契約時】事務手数料: 33,000円(税込)、【毎月】保証料: 月額賃料等の2%/諸費用及び、契約に要する費用は別途打合せ/更新料: なし

※消費税は10%として計算しています。※掲載されている図面・写真等は、作成方法や撮影方法・時期などにより実際とは異なる場合があります。※家具や車などは、配置のイメージであり、賃貸物件に付属していません(家具家電付き等の表示があるものを除く)。

**ポイントがたまる**  
住んでいるだけでポイントが貯まり、住替え時に家賃が最大3ヶ月分無料に!

**らくらくパートナー**  
気分も手間もお財布も、らくらく。保証人不要のらくらくパートナー

**有限会社不動産情報センター**  
TEL:0949-25-1615  
FAX: 0949-25-1605

福岡県直方市津田町 2-4  
免許番号: 福岡県知事免許 (02) 第018169号  
所属団体: (公社) 全日本不動産協会 / (一社) 九州不動産公正取引協議会

取引形態  
仲介