

西鉄バス

バス 近津神社 下車 徒歩2分

モバイルで見る



2LDK
アパート

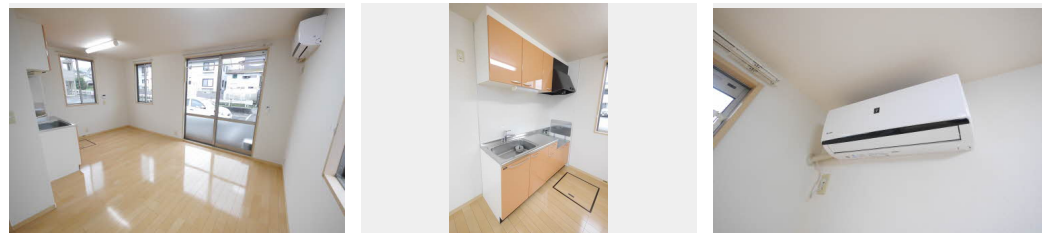
家賃 **57,000 円**

共益費等 3,500 円

敷金 0 円

礼金 0 ヶ月

駐車場 無料 礼金 0



0265012-A0101

積水ハウスの賃貸住宅 シャーメゾン

Sha Maison

この物件の
オススメ
ポイント

並列駐車場 2台付無料☆リビングエアコン、モニタ付きインターホン、温水洗浄便座、室内物干し付き☆ゆめマート頓野まで徒歩1分(50m)、ローソン直方頓野店まで徒歩3分(240m)☆セブ・・・

この物件についている こだわり設備

- TVモニター付きインターホン
- 給湯設備
- 洗髪洗面台
- 室内物干
- 温水洗浄便座
- エアコン
- 専用庭
- 駐車場無料
- 駐車場2台可

駐車場あり / L G B T Qフレンドリー / 高齢者対応可 / 給湯器 / キッチンあり / 洗髪洗面化粧台 / モニタ付ドアホン / トイレ (暖房洗浄便座) / 駐車場 2台可 / バス・トイレ (セパレート) / 洗濯機置場 (室内) / 駐車場有り / 下駄箱 / 専用庭 / 室内物干し / 照明器具 / エアコン

物件名 メゾン・グレース * A棟 A0101号室

アクセス バス、近津神社 バス停 徒歩2分

所在地 福岡県直方市大字頓野

ランドマーク ●ゆめマート直方店 / 距離50m

間取り 2LDK / L D K 12.9 洋室5.6 洋室5.6 (帖)

専有面積 / 向き 55.96㎡ / 南

築年月 / 構造 2005年6月下旬 / 軽量鉄骨・1階-2階建

入居 / 契約期間 即時 / 2年

駐車場 駐車場2台無料 / 舗装白線引

入居諸条件備考

諸費用及び、契約に要する費用は別途打合せ / 契約更新時、更新料20,000円を頂戴します。 / クリーニング代60,500円 / シャーメゾンライフSUPPORT 24 (月額880円税込) に加入して頂きます。 / 火災保険へのご加入が条件となります。 *ご入居中は、借家人賠償責任保険・個人賠償責任保険が付帯された火災保険へのご加入が必要となります。積水ハウス不動産グループでは、万一の事故の際、グループが連携して迅速に対応できる「シャーメゾンライフGUARD」(*)へのご加入を推奨しております。 *保険契約の取扱代理店は、積水ハウス不動産九州(株)および積水ハウス不動産パートナーズ(株)となります。 / 積水ハウス不動産パートナーズの保証人不要プラン『らくらくパートナー』に加入が必要です。 [新規契約時] 事務手数料: 33,000円 (税込)、 [毎月] 保証料: 月額賃料等の2% / 諸費用及び、契約に要する費用は別途打合せ / 更新料: 20,000円

※消費税は10%として計算しています。 ※掲載されている図面・写真等は、作成方法や撮影方法・時期などにより実際とは異なる場合があります。 ※家具や車などは、配置のイメージであり、賃貸物件に付属していません (家具家電付き等の表示があるものを除く)。

ポイントがたまる
住んでいるだけでポイントが貯まり、住替え時に家賃が最大3ヶ月分無料に!

らくらくパートナー
気分も手間もお財布も、らくらく。保証人不要のらくらくパートナー

株式会社プラス不動産 直方店
TEL:0949-22-2016
FAX: -

福岡県直方市日吉町2番2号
免許番号: 福岡県知事(2) 第18490号
所属団体: (公社) 全日本不動産協会 / (一社) 九州不動産公正取引協議会

取引形態
仲介