

Sha Maison

積水ハウス品質のお部屋を シャーメゾン ショップ Shop

西鉄バス

バス 西鉄筑水高校前 下車 徒歩8分

モバイルで見る



2LDK アパート

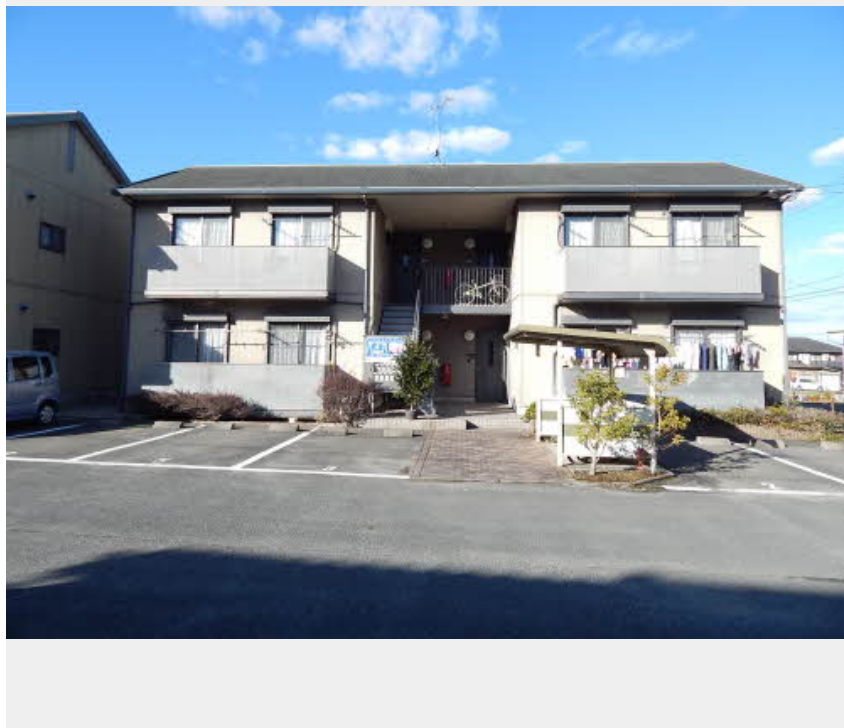
家賃 65,000 円

共益費等 3,500 円

敷金 0 ヶ月

礼金 1 ヶ月

駐車場 無料



この物件の
オススメ
ポイント

リノベーション工事中です！水廻り、建具等交換致します。インターネット無料です！

この物件についている こだわり設備

- リノベーション
- インターネット 無料(WiFi付)
- 動画視聴 サービス
- TVモニター付き インターホン
- コンロ
- 3口コンロ
- 給湯設備
- 浴室乾燥機
- 温水洗浄便座
- エアコン
- 無料 駐車場無料

駐車場あり/駐車場(屋根付き)/BS/LGBTQフレンドリー/インターネット無料 (Wi-Fi対応)/動画視聴サービス/高齢者対応可/トイレ/給湯器/システムキッチン/風呂/洗面化粧台/駐車場有り/バス・トイレ(セパレート)/洗濯機置場(室内)/浴室乾燥機(暖房乾燥)/モニター付ドアホン/3口コンロ/リノベーション/エアコン/トイレ(暖房洗浄便座)

物件名 コンフォート山川 * C棟 C0201号室

間取り 2LDK/LDK12 洋室5.9 洋室5 (帖)

アクセス バス、西鉄筑水高校前 バス停 徒歩8分

専有面積 / 向き 53.32㎡ / 南

所在地 福岡県久留米市山川町

築年月 / 構造 1999年1月下旬 / 軽量鉄骨・2階-2階建

ランドマーク ●筑水高校 / 距離720m

入居 / 契約期間 2024年7月中旬 / 2年

駐車場 駐車場無料 / 舗装白線引

入居諸条件備考

諸費用及び、契約に要する費用は別途打合せ/契約更新時、更新料20,000円を頂戴します。/クリーニング代 64,130円/シャーメゾンライフSUPPORT 2.4 (月額880円税込)に加入して頂きます。/上記賃料等以外に、町内会費 毎月 800円をお支払い頂きます。/火災保険へのご加入が条件となります。*ご入居中は、借家人賠償責任保険・個人賠償責任保険が付帯された火災保険へのご加入が必要となります。積水ハウス不動産グループでは、万一の事故の際、グループが連携して迅速に対応できる「シャーメゾンライフGUARD」(*)へのご加入を推奨しております。*保険契約の取扱代理店は、積水ハウス不動産九州(株)および積水ハウス不動産パートナーズ(株)となります。/積水ハウス不動産パートナーズの保証人不要プラン『らくらくパートナー』に加入が必要です。【新規契約時】事務手数料: 33,000円(税込)、【毎月】保証料: 月額賃料等の2%/リノベーション2024年06月 水廻り、建具、クロス等交換/諸費用及び、契約に要する費用は別途打合せ/更新料: 20,000円

※消費税は10%として計算しています。※掲載されている図面・写真等は、作成方法や撮影方法・時期などにより実際とは異なる場合があります。※家具や車などは、配置のイメージであり、賃貸物件に付属していません(家具家電付き等の表示があるものを除く)。

ポイントがたまる
住んでいるだけでポイントが貯まり、住替え時に家賃が最大3ヶ月分無料に!

らくらくパートナー
気分も手間もお財布も、らくらく。保証人不要のらくらくパートナー

株式会社駅前不動産
TEL:0942-45-8848
FAX: 0942-45-8830

久留米インター店
福岡県久留米市御井旗崎 1丁目9-21
免許番号: 国土交通大臣 (4) 第7725号
所属団体: (公社)福岡県宅地建物取引業協会 / (一社)九州不動産公正取引協議会

取引形態
仲介