

Sha Maison

積水ハウス品質のお部屋を シャーメゾン ショップ Shop

西鉄天神大牟田線

聖マリア病院前駅 徒歩5分

📱 モバイルで見る



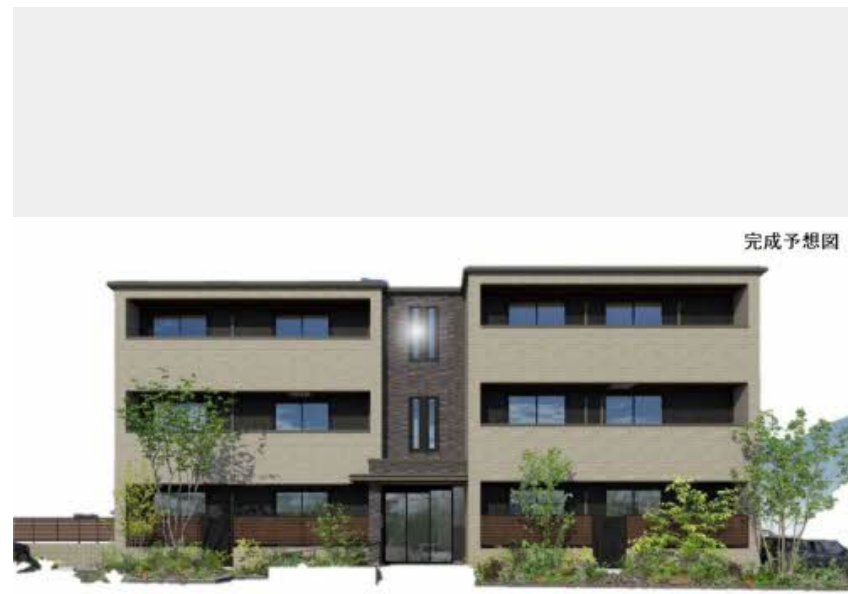
1LDK
アパート

家賃 **91,000 円**

共益費等 6,000 円

敷金 0 円

礼金 2 ヶ月



完成予想図



積水ハウスの賃貸住宅 シャーメゾン

Sha Maison

この物件の
オススメ
ポイント

積水ハウス施工のZEH賃貸住宅☆ペット共生型賃貸住宅です♪ (小型犬、猫合計2匹まで) ペット飼育時に礼金1ヶ月分必要です。インターネット無料Wi-Fi仕様! 入居後即使用可能です! オー・・・

この物件についている こだわり設備

- 屋内共用廊下タイプ
- シャーマゾン ガーデنز
- BELS
- ZEH
- 宅配BOX
- しゃ熱断熱 複層ガラス
- インターネット 無料(WiFi付)
- IOT対応
- TVモニター付き インターホン
- オートロック
- 防犯カメラ
- エレベーター

駐車場あり/マルチメディア配管有/インターネット無料 (Wi-Fi対応) /ペット相談可 (犬・猫可) /エレベーター/オートロック/宅配BOX/ZEH (ネット・ゼロ・エネルギー・ハウス) /シャーマゾンガーデنز/駐輪場 (屋根付き) /防犯カメラ/LGBTQフレンドリー/ホテルライク/IOT対応/モニター付ドアホン/対面キッチン/3口コンロ/給湯器 (追焚機能付) /給湯箇所 (浴室・台所・洗面所) /バス・トイレ (セパレート) /ユニットバス1418/室内物干し/洗濯機置場 (室内) /トイレ (暖房洗浄便座) /雨戸 (シャッタータイプ) /バルコニー/ウォークインクローゼット/下駄箱/

入居諸条件備考

シャーマゾンライフSUPPORT24 (月額880円税込) にご加入いただきます。/ご入居にかかる諸費用として、スマートロック設定費用16,500円 (税込)、クリーニング特約料 59,290円 (税込) が必要です。/火災保険へのご加入が条件となります。*ご入居中は、借家人賠償責任保険・個人賠償責任保険が付帯された火災保険へのご加入が必要となります。積水ハウス不動産グループでは、万一の事故の際、グループが連携して迅速に対応できる「シャーマゾンライフGUARD」(*) へのご加入を推奨しております。*保険契約の取扱代理店は、積水ハウス不動産九州 (株) および積水ハウス不動産パートナーズ (株) となります。/積水ハウス不動産パートナーズの保証人不要プラン『らくらくパートナー』に加入が必要です。[新規契約時] 事務手数料: 33,000円 (税込)、[毎月] 保証料: 月額賃料等の2% / 諸費用及び、契約に要する費用は別途打合せ/部屋に付帯する駐車場1台 (月額6,600円) を同一期間ご契約頂きます。/更新料: 30,000円

物件名 シャーマゾンROOX ** A0301号室

間取り 1LDK / LDK 13.1 洋室 6.5 (帖)

アクセス 西鉄天神大牟田線 聖マリア病院前駅 徒歩5分

専有面積 / 向き 49.97㎡ / 東

所在地 福岡県久留米市津福本町

築年月 / 構造 2024年10月中旬 / 重量鉄骨・3階-3階建

入居 / 契約期間 2024年11月上旬 / 2年

ランドマーク ●聖マリア病院 / 距離220m

駐車場 駐車場空有り / 舗装白線引 / 月6600円

※消費税は10%として計算しています。※掲載されている図面・写真等は、作成方法や撮影方法・時期などにより実際とは異なる場合があります。※家具や車などは、配置のイメージであり、賃貸物件に付属していません (家具家電付き等の表示があるものを除く)。

ポイントがたまる
住んでいるだけでポイントが貯まり、住替え時に家賃が最大3ヶ月分無料に!

らくらくパートナー
気分も手間もお財布も、らくらく。保証人不要のらくらくパートナー

株式会社駅前不動産
TEL:0942-51-4500
FAX: 0942-27-1008

上津バイパス店
福岡県久留米市荒木町白口1367-2
免許番号: 国土交通大臣 (4) 第7725号
所属団体: (公社) 福岡県宅地建物取引業協会 / (一社) 九州不動産公正取引協議会

取引形態
仲介