

# Sha Maison

積水ハウス品質のお部屋を シャーメゾン ショップ Shop

西鉄天神大牟田線

聖マリア病院前駅 徒歩2分

モバイルで見る



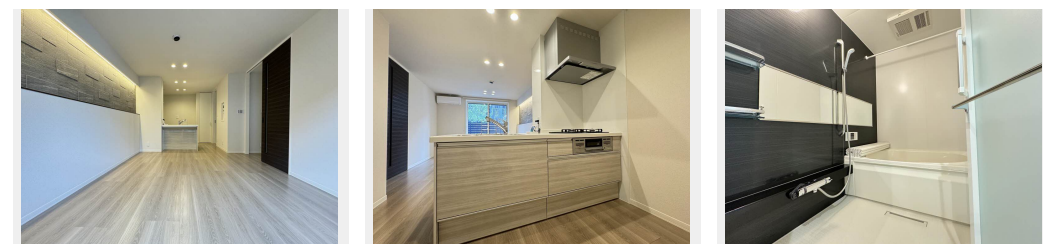
## 1LDK アパート

### 家賃 85,000 円

共益費等 6,000 円

敷金 0 ヶ月

礼金 1 ヶ月



積水ハウスの賃貸住宅 シャーメゾン

## Sha Maison

この物件の  
オススメ  
ポイント

積水ハウスグループの管理物件。法人契約は礼金1ヶ月追加。  
発電した電気を使えて余った電気は売ることができるZEH住宅  
／街並みに調和する緑豊かな敷地計画「シャーメゾンガーデンズ」を採...

### この物件についている こだわり設備

- ZEH
- エレベーター
- インターネット無料(WiFi付)
- シャーメゾンガーデンズ
- 宅配BOX
- オートロック
- ペット相談可
- IOT対応
- 防犯カメラ
- 屋内共用廊下タイプ
- スマートロック
- TVモニター付きインターホン

駐車場あり／マルチメディア配管有／インターネット無料(Wi-Fi対応)／ペット相談可(犬・猫可)／エレベーター／オートロック／宅配BOX／シャーメゾンガーデンズ／ZEH(ネット・ゼロ・エネルギーハウス)／駐輪場(屋根付き)／防犯カメラ／LGBTQフレンドリー／ホテルライク／太陽光発電／高齢者対応可／スマートロック／システムキッチン／風呂／浴室乾燥機(暖房乾燥)／洗髪洗面化粧台／エアコン／Low-E複層ガラス／モニター付ドアホン／対面キッチン／3口コンロ／給湯器(追焚機能付)／給湯箇所(浴室・台所・洗面所)／バス・トイレ(セパレート)／ユニットバス

入居諸条件備考

内覧・契約については、貸主の指定する仲介業者を介して行いますので、所定の仲介手数料が必要となります。  
／シャーメゾンライフSUPPORT24(月額1,320円税込)にご加入いただきます。／ご入居にかかる諸費用として、スマートロック設定費用16,500円(税込)、クリーニング特約料75,460円(税込)、町内会費毎月500円が必要です。／火災保険へのご加入が条件となります。＊ご入居中は、借家人賠償責任保険・個人賠償責任保険が付帯された火災保険へのご加入が必要となります。積水ハウス不動産グループでは、万一の事故の際、グループが連携して迅速に対応できる「シャーメゾンライフGUARD」(\*)へのご加入を推奨しております。  
\*保険契約の取扱代理店は、積水ハウスシャーメゾンPM九州(株)および積水ハウスシャーメゾンパートナーズ(株)となります。／積水ハウスシャーメゾンパートナーズの保証人不要プラン『らくらくパートナー』に加入が必要です。【新規契約時】事務手数料:33,000円(税込)、【毎月】保証料:月額賃料等の2%／諸費用及びその他契約費用は別途打合せ／部屋に付帯する駐車場1台(月額6,600円)を同一期間ご契約頂きます。／更新料:85,000円

No.2004993

※消費税は10%として計算しています。※掲載されている図面・写真等は、作成方法や撮影方法・時期などにより実際とは異なる場合があります。※家具や車などは、配置のイメージであり、賃貸物件に付属していません(家具家電付き等の表示があるものを除く)。

物件名 シャーメゾンROOX \*\* A0101号室

間取り 1LDK/LDK13.1 洋室6.5(帖)

アクセス 西鉄天神大牟田線 聖マリア病院前駅 徒歩2分

専有面積 / 向き 49.97㎡ / 東

所在地 福岡県久留米市津福本町

築年月 / 構造 2024年10月下旬 / 重量鉄骨・1階-3階建

入居 / 契約期間 2026年7月中旬 / 2年

ランドマーク ●聖マリア病院 / 距離220m

駐車場 駐車場空有り / 舗装白線引 / 月6600円

**ポイントがたまる**  
住んでいるだけでポイントが貯まり、  
住替え時に家賃が最大3ヶ月分無料に!

**らくらくパートナー**  
気分も手間もお財布も、らくらく。  
保証人不要のらくらくパートナー

### 積水ハウスシャーメゾンPM九州株式会社 九州西賃貸営業所

TEL:0942-46-5106  
FAX: 0942-46-5110

福岡県久留米市東町4-2-2 久留米ビジネススクエア6F  
免許番号: 国土交通大臣(12)第2880号

取引形態  
貸主