

Sha Maison

積水ハウス品質のお部屋を シャーメゾン ショップ Shop

西鉄天神大牟田線

櫛原駅 徒歩6分

モバイルで見る



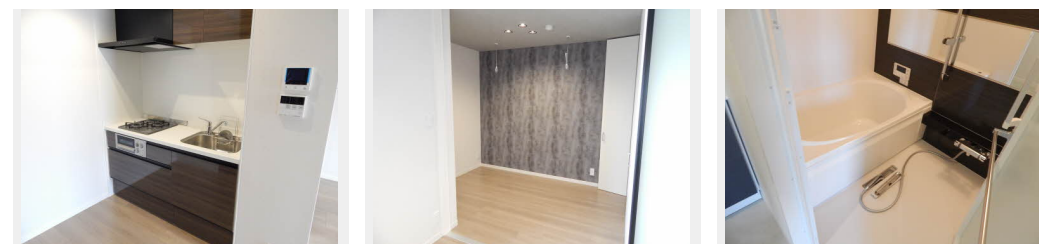
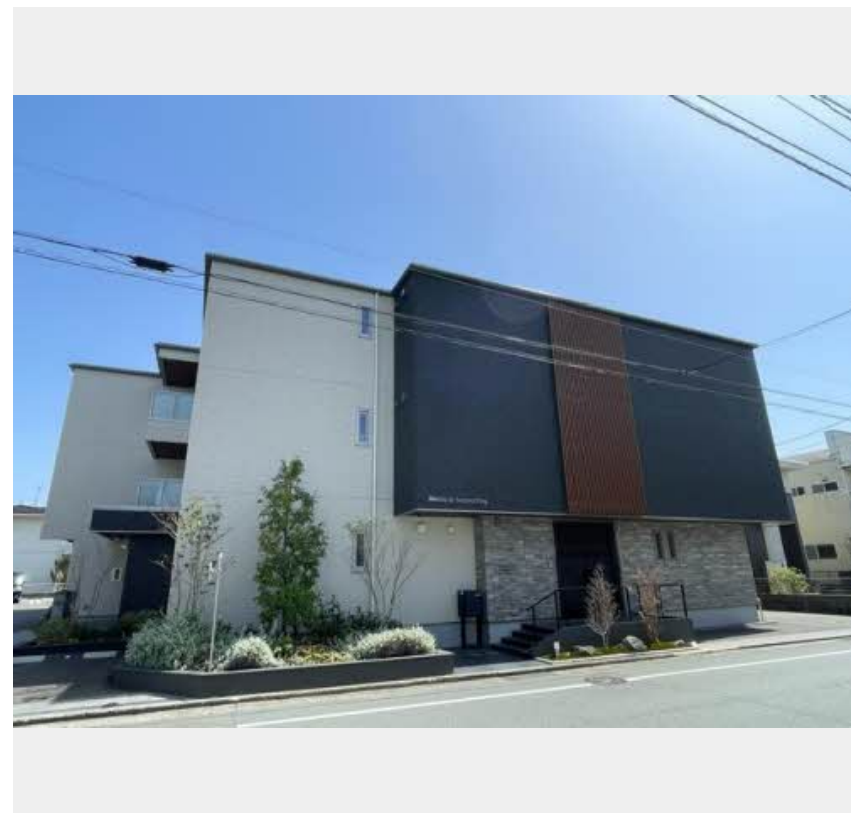
1LDK
マンション

家賃 70,000 円

共益費等 6,000 円

敷金 0 ヶ月

礼金 1.5 ヶ月



積水ハウスの賃貸住宅 シャーメゾン

Sha Maison

この物件の
オススメ
ポイント

小型犬2匹まで飼育可能（礼金1ヵ月追加）インターネット無料！

この物件についている こだわり設備

- シャーメゾン ガーデنز
- 高遮音床 システム
- BELS
- ZEH
- 宅配BOX
- 太陽光発電
- しゃ熱断熱 複層ガラス
- インターネット 無料(WiFi付)
- TVモニター付き インターホン
- オートロック
- 防犯カメラ
- エレベーター

駐車場あり/マルチメディア配管有/24H換気システム/BS/インターネット無料(Wi-Fi対応)/ペット相談可(室内小型犬)/エレベーター/オートロック/高遮音床システム「SHAIDD55」/宅配BOX/太陽光発電/ZEH(ネット・ゼロ・エネルギー・ハウス)/シャーメゾンガーデンズ/防犯カメラ/LGBTQフレンドリー/高齢者対応可/玄関鍵(①キー②ロック)/トイレ/給湯器(追焚機能付)/キッチンあり/システムキッチン/給湯箇所(浴室・台所・洗面所)/バス・トイレ(セパレート)/風呂/3口コンロ/浴室乾燥機(暖房乾燥)/洗髪洗面化粧台/モニター付ドア

物件名 ラ・ルーチェ 東櫛原 * A0205号室

間取り 1LDK/LDK12 洋室3.7(帖)

アクセス 西鉄天神大牟田線 櫛原駅 徒歩6分
西鉄天神大牟田線 西鉄久留米駅 徒歩18分

専有面積/向き 40.14㎡/北東

所在地 福岡県久留米市東櫛原町

築年月/構造 2022年7月下旬/重量鉄骨・2階-3階建

ランドマーク -

入居/契約期間 2024年6月下旬/2年

駐車場 駐車場空有り/舗装白線引/月6600円

入居諸条件備考

諸費用及び、契約に要する費用は別途打合せ/契約更新時、更新料30,000円を頂戴します。/クリーニング代54,450円/シャーメゾンライフSUPPORT24(月額880円税込)に加入して頂きます。/上記賃料等以外に、町内会費 毎月300円をお支払い頂きます。/火災保険へのご加入が条件となります。*ご入居中は、借家人賠償責任保険・個人賠償責任保険が付帯された火災保険へのご加入が必要となります。積水ハウス不動産グループでは、万一の事故の際、グループが連携して迅速に対応できる「シャーメゾンライフGUARD」(*)へのご加入を推奨しております。*保険契約の取扱代理店は、積水ハウス不動産九州(株)および積水ハウス不動産パートナーズ(株)となります。/積水ハウス不動産パートナーズの保証人不要プラン『らくらくパートナー』に加入が必要です。[新規契約時]事務手数料:33,000円(税込)、[毎月]保証料:月額賃料等の2%/諸費用及び、契約に要する費用は別途打合せ/部屋に付帯する駐車場1台(月額6,600円/1ヶ月:消費税込)を同一期間ご契約頂きます。/更新料:30,000円

*消費税は10%として計算しています。*掲載されている図面・写真等は、作成方法や撮影方法・時期などにより実際とは異なる場合があります。*家具や車などは、配置のイメージであり、賃貸物件に付属していません(家具家電付き等の表示があるものを除く)。

ポイントがたまる
住んでいるだけでポイントが貯まり、
住替え時に家賃が最大3ヶ月分無料に!

らくらくパートナー
気分も手間もお財布も、らくらく。
保証人不要のらくらくパートナー

株式会社駅前不動産 本店
TEL:0942-36-3636
FAX: 0942-34-0008

福岡県久留米市東櫛原町2851-1
免許番号: 国土交通大臣免許 (04) 第007725号
所属団体: (公社) 福岡県宅地建物取引業協会 / (一社) 九州不動産公正取引協議会

取引形態
仲介