

Sha Maison

積水ハウス品質のお部屋を シャーメゾン ショップ Shop

西鉄天神大牟田線

花畑駅 徒歩5分

モバイルで見る



1LDK
アパート

家賃 **60,000 円**

共益費等 2,500 円

敷金 0 ヶ月

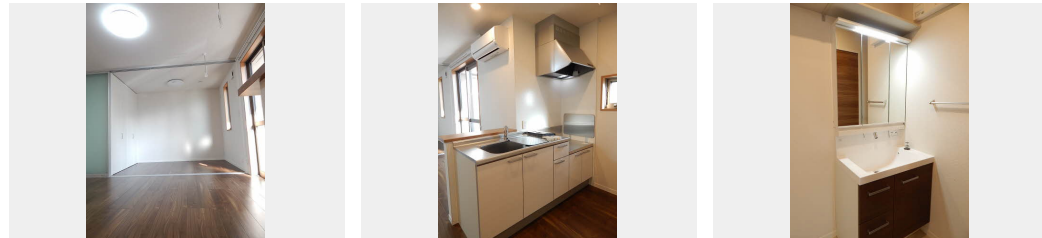
礼金 1 ヶ月



2003312-A0202

積水ハウスの賃貸住宅 シャーメゾン

Sha Maison



この物件の
オススメ
ポイント

この物件についている **こだわり設備**

- 高遮音床システム
- しゃ熱断熱複層ガラス
- インターネット無料(WiFi付)
- TVモニター付きインターホン
- 防犯カメラ
- 防犯ガラス
- 対面キッチン
- 対面キッチン
- 給湯設備
- 追い焚き給湯
- 洗髪洗面台
- 温水洗浄便座
- エアコン

24H換気システム/BS/地デジ対応(アンテナ対応)/インターネット無料(Wi-Fi対応)/防犯カメラ/高遮音床システム「SHAI DD55」/玄関鍵/トイレ/対面キッチン/給湯箇所(浴室・台所・洗面所)/風呂/洗髪洗面化粧台/トイレ(暖房洗浄便座)/エアコン/しゃ熱断熱複層ガラス/防犯ガラス(合せガラス)/雨戸(シャッタータイプ)/バルコニー/専用庭/ウォークインクローゼット/下駄箱/給湯器(追焚機能付)/カラーモニター付ドアホン/洗濯機置場(室内)

物件名	シャーメゾン花畑 A0202号室	間取り	1LDK/LDK11.5 洋室3.7(帖)
アクセス	西鉄天神大牟田線 花畑駅 徒歩5分	専有面積 / 向き	44.12㎡ / 南東
所在地	福岡県久留米市西町	築年月 / 構造	2019年1月下旬 / 軽量鉄骨・2階-2階建
ランドマーク	●金丸小学校 / 距離162m	入居 / 契約期間	即時 / 2年
		駐車場	駐車場なし

入居諸条件備考

諸費用及び、契約に要する費用は別途打合せ/クリーニング代54,450円/シャーメゾンライフSUPPORT24(月額880円税込)に加入して頂きます。/上記賃料等以外に、町内会費 毎月 420円をお支払い頂きます。/火災保険へのご加入が条件となります。*ご入居中は、借家人賠償責任保険・個人賠償責任保険が付帯された火災保険へのご加入が必要となります。積水ハウス不動産グループでは、万一の事故の際、グループが連携して迅速に対応できる「シャーメゾンライフGUARD」(*)へのご加入を推奨しております。*保険契約の取扱代理店は、積水ハウス不動産九州(株)および積水ハウス不動産パートナーズ(株)となります。/積水ハウス不動産パートナーズの保証人不要プラン『らくらくパートナー』に加入が必要です。[新規契約時]事務手数料: 33,000円(税込)、[毎月]保証料: 月額賃料等の2%/諸費用及び、契約に要する費用は別途打合せ/更新料: なし

※消費税は10%として計算しています。※掲載されている図面・写真等は、作成方法や撮影方法・時期などにより実際とは異なる場合があります。※家具や車などは、配置のイメージであり、賃貸物件に付属していません(家具家電付き等の表示があるものを除く)。

ポイントがたまる
住んでいるだけでポイントが貯まり、住替え時に家賃が最大3ヶ月分無料に!

らくらくパートナー
気分も手間もお財布も、らくらく。保証人不要のらくらくパートナー

株式会社駅前不動産
TEL:0942-35-7703
FAX: 0942-35-7571

西鉄久留米店
福岡県久留米市東町4-2-15
免許番号: 国土交通大臣 (4) 第7725号
所属団体: (公社)福岡県宅地建物取引業協会 / (一社)九州不動産公正取引協議会

取引形態
仲介