

# Sha Maison

積水ハウス品質のお部屋を シャーメゾン ショップ Shop

西鉄バス

バス 与田 下車 徒歩5分

モバイルで見る



**3LDK**  
アパート

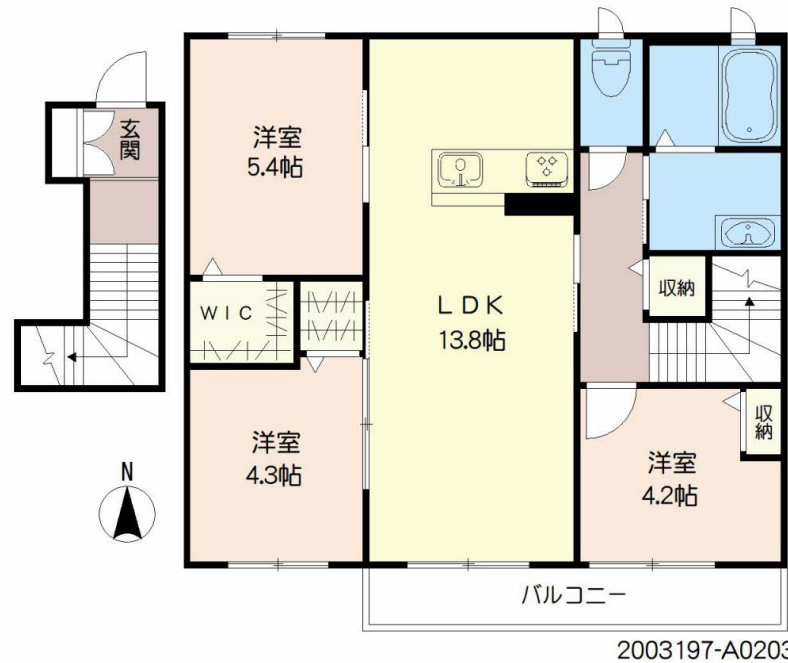
家賃 **80,000 円**

共益費等 **3,500 円**

敷金 **0 円**

礼金 **1 ヶ月**

駐車場 **無料**



積水ハウスの賃貸住宅 シャーメゾン

Sha Maison

この物件の  
**オススメ  
ポイント**

積水ハウスグループの管理物件。法人契約は礼金1ヶ月追加。上階からの音を大幅に抑える高遮音床システム「シャイド」を採用/ペットとの暮らしご相談可能です/宅配ボックス付きなので不在時・・・

この物件についている **こだわり設備**

- 高遮音床システム
- ペット相談可
- 宅配BOX
- インターネット無料(WiFi付)
- 防犯カメラ
- TVモニター付きインターホン
- 専用庭
- WIC・納戸
- しゃ熱断熱複層ガラス
- 無料 駐車場無料
- 追い焚き給湯
- エアコン

駐車場あり/24H換気システム/BS/地デジ対応(アンテナ対応)/駐輪場(屋根付き)/インターネット無料(Wi-Fi対応)/ペット相談可(室内小型犬)/高遮音床システム「SHAIDD55」/防犯カメラ/LGBTQフレンドリー/高齢者対応可/宅配BOX/玄関鍵(①キー②ロック)/トイレ/給湯器(追焚機能付)/システムキッチン/対面キッチン/給湯箇所(浴室・台所・洗面所)/風呂/ユニットバス1418/3口コンロ/洗髪洗面化粧台/モニタ付ドアホン/トイレ(暖房洗浄便座)/エアコン/Low-E複層ガラス/バルコニー/専用庭/ウォークインク

物件名 シャーメゾン善導寺 \*\* A0203号室

アクセス バス、与田 バス停 徒歩5分

所在地 福岡県久留米市善導寺町与田

ランドマーク ●ドラッグストア モリ 善導寺店/距離100m

間取り 3LDK/LDK13.8 洋室5.4 洋室4.3 洋室4.2 (帖)

専有面積 / 向き 69.8㎡/南

築年月 / 構造 2019年1月下旬/軽量鉄骨・2階-2階建

入居 / 契約期間 2026年8月下旬/2年

駐車場 駐車場2台無料/舗装白線引

入居諸条件備考

内覧・契約については、貸主の指定する仲介業者を介して行いますので、所定の仲介手数料が必要となります。/シャーメゾンライフSUPPORT24(月額1,320円税込)にご加入いただきます。/ご入居にかかる諸費用として、鍵交換費用(初回契約時)19,800円(税込)、クリーニング特約料106,260円(税込)、町内会費 毎月700円が必要です。/火災保険へのご加入が条件となります。\*ご入居中は、借家人賠償責任保険・個人賠償責任保険が付帯された火災保険へのご加入が必要となります。積水ハウス不動産グループでは、万一の事故の際、グループが連携して迅速に対応できる「シャーメゾンライフGUARD」(\*)へのご加入を推奨しております。\*保険契約の取扱代理店は、積水ハウスシャーメゾンPM九州(株)および積水ハウスシャーメゾンパートナーズ(株)となります。/積水ハウスシャーメゾンパートナーズの保証人不要プラン『らくらくパートナー』にご加入が必要です。【新規契約時】事務手数料:33,000円(税込)、【毎月】保証料:月額賃料等の2%/諸費用及びその他契約費用は別途打合せ/更新料:80,000円

No.2003197

※消費税は10%として計算しています。※掲載されている図面・写真等は、作成方法や撮影方法・時期などにより実際とは異なる場合があります。※家具や車などは、配置のイメージであり、賃貸物件に付属していません(家具家電付き等の表示があるものを除く)。

**ポイントがたまる**  
住んでいるだけでポイントが貯まり、住替え時に家賃が最大3ヶ月分無料!

**らくらくパートナー**  
気分も手間もお財布も、らくらく。保証人不要のらくらくパートナー

積水ハウスシャーメゾンPM九州株式会社 九州西賃貸営業所

TEL:0942-46-5106  
FAX: 0942-46-5110

福岡県久留米市東町4-2-21久留米ビジネススクエア6F  
免許番号:国土交通大臣(12)第2880号

取引形態  
貸主