



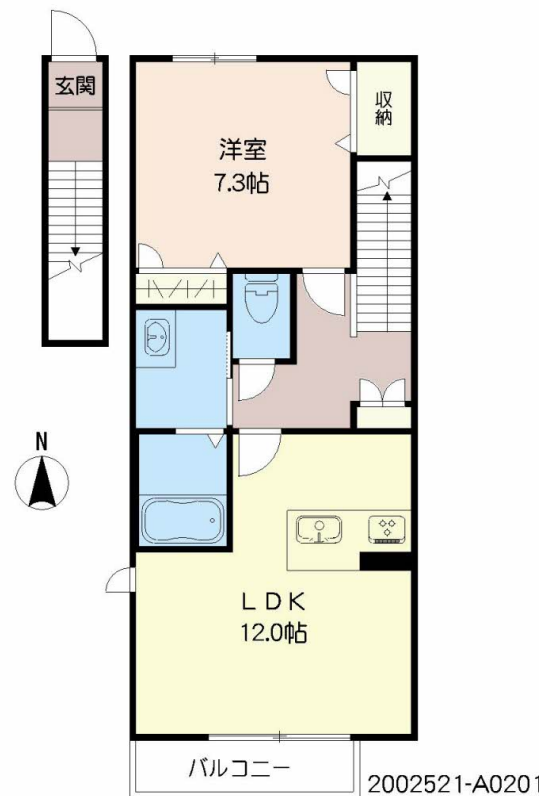
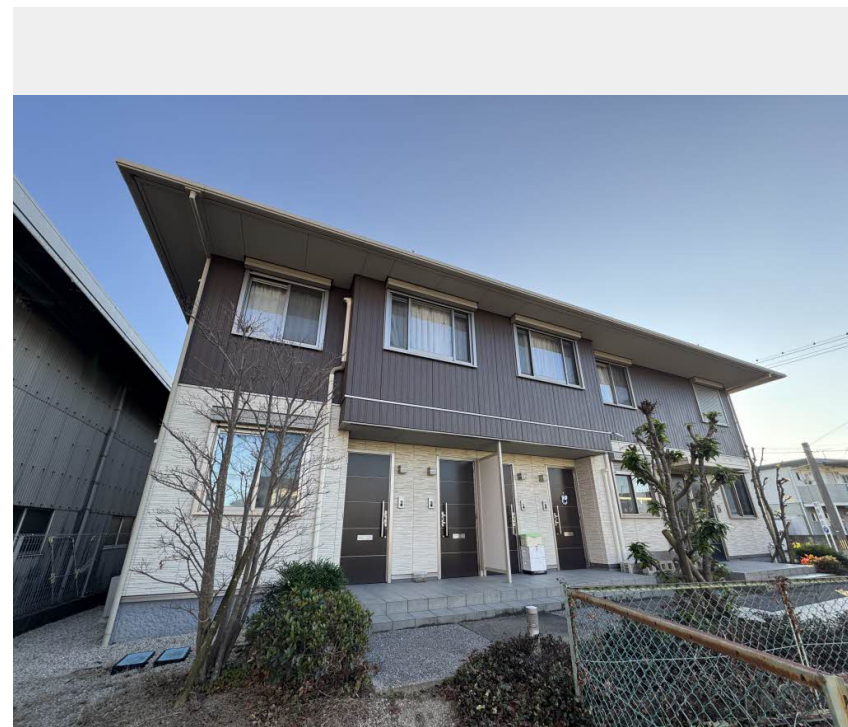
1LDK
アパート

家賃 **60,000 円**

共益費等 **3,500 円**

敷金 **0 円**

礼金 **1 ヶ月**



積水ハウスの賃貸住宅 シャーメゾン

Sha Maison

この物件の
**オススメ
ポイント**

積水ハウスグループの管理物件。法人契約は礼金1ヶ月追加。上階からの音を大幅に抑える高遮音床システム「シャイド」を採用/街並みに調和する緑豊かな敷地計画「シャーメゾンガーデンズ」を・・・

この物件についている **こだわり設備**

- 高遮音床システム
- シャーマゾンガーデンズ
- ペット相談可
- TVモニター付きインターホン
- しゃ熱断熱複層ガラス
- 追い焚き給湯
- エアコン
- 対面キッチン
- 3口コンロ
- 室内物干
- コンロ
- 給湯設備

駐車場あり/マルチメディア配管有/24H換気システム/BS/地デジ対応(アンテナ対応)/ペット相談可(室内小型犬)/高遮音床システム「SHAIDD55」/駐輪場(屋根付き)/シャーメゾンガーデンズ/LGBTQフレンドリー/高齢者対応可/玄関鍵(①キー②ロック)/給湯器(追焚機能付)/システムキッチン/対面キッチン/給湯箇所(浴室・台所・洗面所)/風呂/3口コンロ/洗髪洗面化粧台/トイレ(暖房洗浄便座)/エアコン/Low-E複層ガラス/雨戸(シャッタータイプ)/バルコニー/下駄箱/カラーモニター付ドアホン/室内物干し/ピックアップレール/全身ミラー/パ

物件名	パインフォレスト国分 * A0201号室	間取り	1LDK/LDK12 洋室7.3(帖)
アクセス	バス、自衛隊前 バス停 徒歩2分	専有面積 / 向き	54.63㎡ / 南
所在地	福岡県久留米市国分町	築年月 / 構造	2016年9月上旬 / 軽量鉄骨・2階-2階建
ランドマーク	●久留米大学医療センター / 距離560m	入居 / 契約期間	2026年7月中旬 / 2年
		駐車場	駐車場空有り / 舗装白線引 / 月4400円

入居諸条件備考

内覧・契約については、貸主の指定する仲介業者を介して行いますので、所定の仲介手数料が必要となります。/シャーメゾンライフSUPPORT24(月額1,320円税込)にご加入いただきます。/ご入居にかかる諸費用として、鍵交換費用(初回契約時)19,800円(税込)、クリーニング特約料83,160円(税込)、町内会費毎月400円が必要。/火災保険へのご加入が条件となります。*ご入居中は、借家人賠償責任保険・個人賠償責任保険が付帯された火災保険へのご加入が必要となります。積水ハウス不動産グループでは、万一の事故の際、グループが連携して迅速に対応できる「シャーメゾンライフGUARD」(*)へのご加入を推奨しております。*保険契約の取扱代理店は、積水ハウスシャーメゾンPM九州(株)および積水ハウスシャーメゾンパートナーズ(株)となります。/積水ハウスシャーメゾンパートナーズの保証人不要プラン『らくらくパートナー』にご加入が必要です。[新規契約時]事務手数料:33,000円(税込)、[毎月]保証料:月額賃料等の2%/諸費用及びその他契約費用は別途打合せ/部屋に付帯する駐車場1台(月額4,400円)を同一期間ご契約頂きます。/更新料:60,000円

No.2002521

※消費税は10%として計算しています。※掲載されている図面・写真等は、作成方法や撮影方法・時期などにより実際とは異なる場合があります。※家具や車などは、配置のイメージであり、賃貸物件に付属していません(家具家電付き等の表示があるものを除く)。

ポイントがたまる
住んでいるだけでポイントが貯まり、住替え時に家賃が最大3ヶ月分無料に!

らくらくパートナー
気分も手間もお財布も、らくらく。保証人不要のらくらくパートナー

積水ハウスシャーメゾンPM九州株式会社 九州西賃貸営業所
TEL:0942-46-5106
FAX: 0942-46-5110
福岡県久留米市東町4-2-21久留米ビジネススクエア6F
免許番号:国土交通大臣(12)第2880号

取引形態
貸主