

Sha Maison

積水ハウス品質のお部屋を シャーメゾン ショップ Shop

J R久大本線

久留米高校前駅 徒歩1分

モバイルで見る



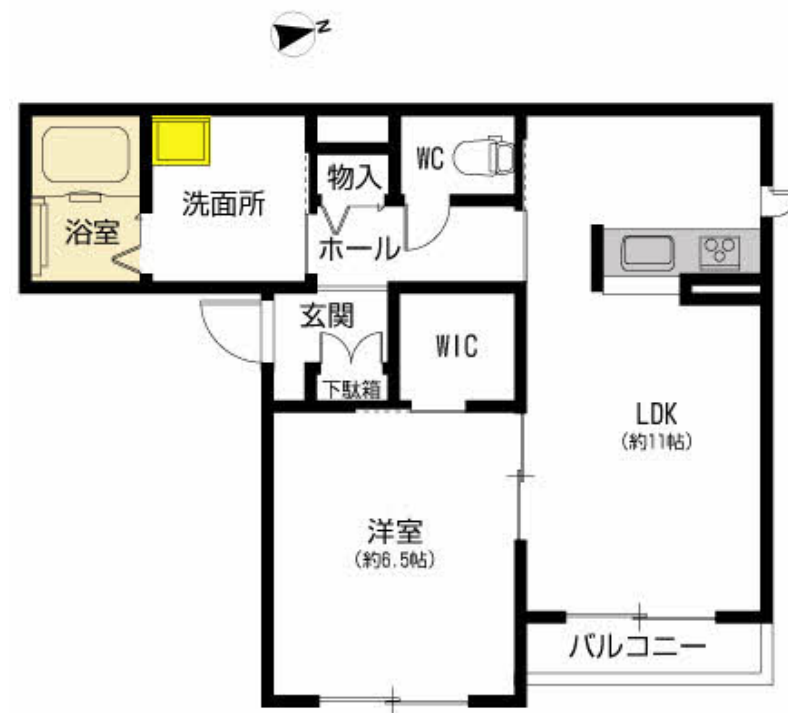
1LDK
アパート

家賃 **59,000 円**

共益費等 **3,500 円**

敷金 **0 円**

礼金 **1 ヶ月**



この物件の
**オススメ
ポイント**

積水ハウスグループの管理物件。法人契約は礼金1ヶ月追加。宅配ボックス付きなので不在時にも荷物を受け取れます/インターネットが無料で入居後すぐに使えます/防犯カメラが設置されている...

この物件についている **こだわり設備**

- 宅配BOX
- インターネット 無料(WiFi付)
- 防犯カメラ
- TVモニター付き インターホン
- WIC・納戸
- しゃ熱断熱 複層ガラス
- 追い焚き給湯
- エアコン
- 対面キッチン
- 3口コンロ
- 室内物干
- コンロ

駐車場あり/BS/駐輪場(屋根付き)/防犯カメラ/インターネット無料(Wi-Fi対応)/宅配BOX/LGBTQフレンドリー/高齢者対応可/玄関鍵(①キー②ロック)/給湯器(追焚機能付)/対面キッチン/洗髪洗面化粧台/トイレ(暖房洗浄便座)/Low-E複層ガラス/雨戸(シャッタータイプ)/床下収納庫(1階のみ)/下駄箱/3口コンロ/カラーモニター付ドアホン/エアコン/ウォークインクローゼット/大型玄関収納/室内物干し/パルコニー/バス・トイレ(セパレート)/洗濯機置場(室内)

積水ハウスの賃貸住宅 シャーメゾン

Sha Maison

物件名 シャーメゾン緑 ** A0202号室

間取り 1LDK/LDK11 洋室6.5(帖)

アクセス J R久大本線 久留米高校前駅 徒歩1分

専有面積 / 向き 45.9㎡ / 東

所在地 福岡県久留米市西町

築年月 / 構造 2012年8月下旬 / 軽量鉄骨・2階-2階建

入居 / 契約期間 2026年7月中旬 / 2年

ランドマーク ● J R久留米高校前駅 / 距離100m

駐車場 駐車場空有り / 舗装白線引 / 月3300円

入居諸条件備考

内覧・契約については、貸主の指定する仲介業者を介して行いますので、所定の仲介手数料が必要となります。/シャーメゾンライフSUPPORT24(月額1,320円税込)にご加入いただきます。/ご入居にかかる諸費用として、鍵交換費用(初回契約時)19,800円(税込)、クリーニング特約料69,300円(税込)、町内会費毎月600円が必要。/火災保険への加入が条件となります。*ご入居中は、借家人賠償責任保険・個人賠償責任保険が付帯された火災保険への加入が必要となります。積水ハウス不動産グループでは、万一の事故の際、グループが連携して迅速に対応できる「シャーメゾンライフGUARD」(*)へのご加入を推奨しております。*保険契約の取扱代理店は、積水ハウスシャーメゾンPM九州(株)および積水ハウスシャーメゾンパートナーズ(株)となります。/積水ハウスシャーメゾンパートナーズの保証人不要プラン『らくらくパートナー』にご加入が必要です。[新規契約時]事務手数料:33,000円(税込)、[毎月]保証料:月額賃料等の2%/諸費用及びその他契約費用は別途打合せ/部屋に付帯する駐車場1台(月額3,300円)を同一期間ご契約頂きます。/更新料:59,000円

No.2001031

※消費税は10%として計算しています。※掲載されている図面・写真等は、作成方法や撮影方法・時期などにより実際とは異なる場合があります。※家具や車などは、配置のイメージであり、賃貸物件に付属していません(家具家電付き等の表示があるものを除く)。

ポイントがたまる
住んでいるだけでポイントが貯まり、住替え時に家賃が最大3ヶ月分無料に!

らくらくパートナー
気分も手間もお財布も、らくらく。保証人不要のらくらくパートナー

積水ハウスシャーメゾンPM九州株式会社 九州西賃貸営業所

TEL:0942-46-5106
FAX: 0942-46-5110

福岡県久留米市東町4-2-21久留米ビジネススクエア6F
免許番号:国土交通大臣(12)第2880号

取引形態
貸主