

Sha Maison

積水ハウス品質のお部屋を シャーメゾン ショップ Shop

西鉄バス

バス 小森野4丁目 下車 徒歩10分

モバイルで見る



1LDK
アパート

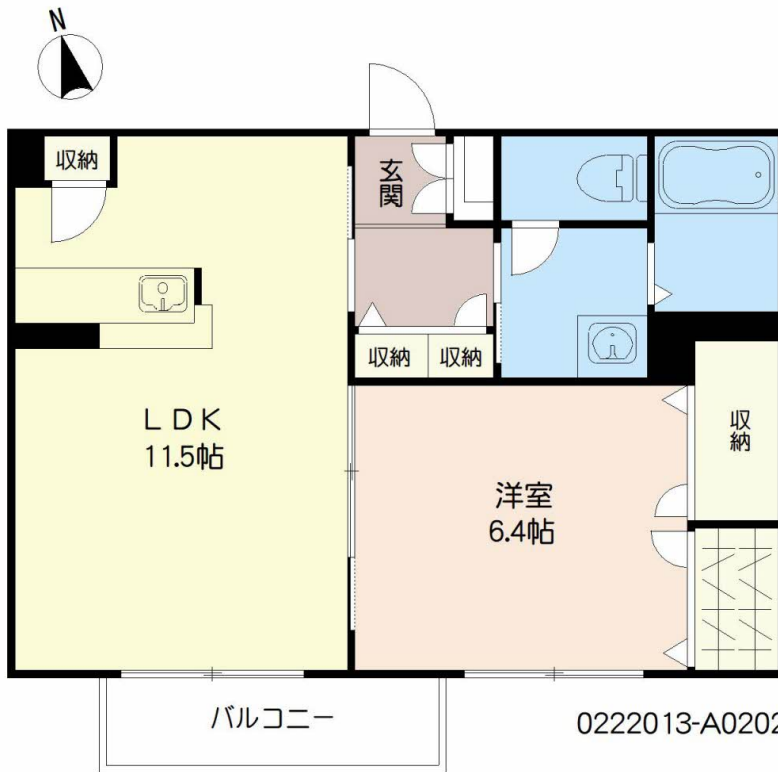
家賃 **56,500 円**

共益費等 **3,500 円**

敷金 **0 円**

礼金 **1 ヶ月**

駐車場 無料



積水ハウスの賃貸住宅 シャーメゾン

Sha Maison

この物件の
オススメ
ポイント

積水ハウスグループの管理物件。法人契約は礼金1ヶ月追加。
宅配ボックス付きなので不在時にも荷物を受け取れます/インターネットが無料で入居後すぐに使えます/室内のモニターから、訪問者・・・

この物件についている **こだわり設備**

- 宅配BOX
- インターネット 無料(WiFi付)
- TVモニター付き インターホン
- 無料 駐車場無料
- 浴室乾燥機
- 追い焚き給湯
- エアコン
- 対面 キッチン
- 給湯設備
- 洗髪洗面台
- 温水洗浄便座

駐車場あり/駐車場(屋根付き)/BS/24H換気システム/インターネット無料(Wi-Fi対応)/マルチメディア配管有/宅配BOX/LGBTQフレンドリー/高齢者対応可/玄関鍵(①キー②ロック)/給湯器/給湯器(追焚機能付)/給湯箇所(浴室・台所・洗面所)/対面キッチン/風呂/浴室乾燥機(暖房乾燥)/洗髪洗面化粧台/カラーモニター付ドアホン/トイレ(暖房洗浄便座)/エアコン/下駄箱/大型玄関収納/サッシ/バルコニー/TVアンテナ/バス・トイレ(セパレート)/洗濯機置場(室内)

入居諸条件備考

内覧・契約については、貸主の指定する仲介業者を介して行いますので、所定の仲介手数料が必要となります。
/シャーメゾンライフSUPPORT24(月額1,320円税込)にご加入いただきます。/ご入居にかかる諸費用として、鍵交換費用(初回契約時)19,800円(税込)、クリーニング特約料67,760円(税込)、町内会費毎月740円が必要です。/火災保険へのご加入が条件となります。*ご入居中は、借家人賠償責任保険・個人賠償責任保険が付帯された火災保険へのご加入が必要となります。積水ハウス不動産グループでは、万一の事故の際、グループが連携して迅速に対応できる「シャーメゾンライフGUARD」(*)へのご加入を推奨しております。
*保険契約の取扱代理店は、積水ハウスシャーメゾンPM九州(株)および積水ハウスシャーメゾンパートナーズ(株)となります。/積水ハウスシャーメゾンパートナーズの保証人不要プラン『らくらくパートナー』にご加入が必要です。【新規契約時】事務手数料:33,000円(税込)、【毎月】保証料:月額賃料等の2%/諸費用及びその他契約費用は別途打合せ/更新料:56,500円

物件名 ルーンルディー I ** A0202号室

間取り 1LDK/LDK11.5 洋室6.4(帖)

アクセス バス、小森野4丁目 バス停 徒歩10分

専有面積/向き 44.34㎡/南

所在地 福岡県久留米市小森野3丁目

築年月/構造 2006年10月上旬/軽量鉄骨・2階・2階建

入居/契約期間 即時/2年

ランドマーク ●あんくる夢市場久留米店/距離721m

駐車場 駐車場無料/舗装白線引

※消費税は10%として計算しています。※掲載されている図面・写真等は、作成方法や撮影方法・時期などにより実際とは異なる場合があります。※家具や車などは、配置のイメージであり、賃貸物件に付属していません(家具家電付き等の表示があるものを除く)。

No.0222013

ポイントがたまる
住んでいるだけでポイントが貯まり、住替え時に家賃が最大3ヶ月分無料に!

らくらくパートナー
気分も手間もお財布も、らくらく。保証人不要のらくらくパートナー

積水ハウスシャーメゾンPM九州株式会社 九州西賃貸営業所
TEL:0942-46-5106
FAX: 0942-46-5110
福岡県久留米市東町4-2-21久留米ビジネススクエア6F
免許番号: 国土交通大臣(12)第2880号

取引形態
貸主