

# Sha Maison

積水ハウス品質のお部屋を シャーメゾン ショップ Shop

西鉄バス

バス 金武中学校前 下車 徒歩5分

モバイルで見る



**2LDK**  
アパート

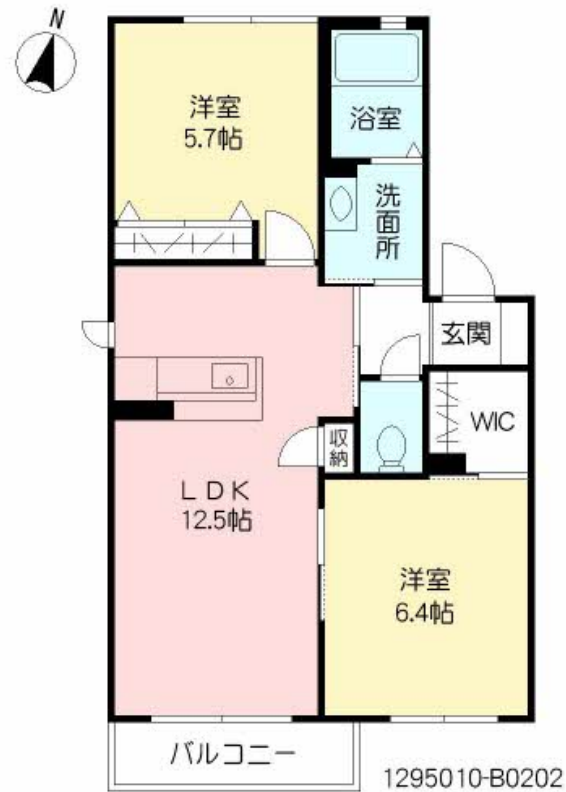
家賃 **76,000 円**

共益費等 3,500 円

敷金 0 円

礼金 1.5 ヶ月

駐車場 無料



積水ハウスの賃貸住宅 シャーメゾン  
**Sha Maison**

この物件の  
**オススメ  
ポイント**

積水ハウス施工の賃貸住宅シャーメゾンシリーズ♪  
ペットとの暮らしご相談可能です/インターネットが無料で入居後すぐに使えます/インターネットを利用した、動画視聴サービスをご利用いただ...

この物件についている **こだわり設備**

- ペット相談可
- インターネット 無料(WiFi付)
- 動画視聴 サービス
- 防犯カメラ
- TVモニター付き インターホン
- WIC
- WIC・納戸
- 無料 駐車場無料
- 追い焚き給湯
- 対面キッチン
- 室内物干
- 給湯設備
- 洗濯洗面台

駐車場あり/ゴミ集積場(敷地内)/駐輪場(屋根付き)/24H換気システム/BS/防犯カメラ/ LGBTQフレンドリー/高齢者対応可/インターネット無料(Wi-Fi対応)/動画視聴サービス/ペット相談可(室内小型犬)/給湯器(追焚機能付)/モニター付ドアホン/トイレ(暖房洗浄便座)/対面キッチン/ウォークインクローゼット/室内物干し/玄関鍵(①キー②ロック)/給湯箇所(浴室・台所・洗面所)/風呂/洗髪洗面化粧台/下駄箱/ピクチャーレール/雨戸(シャッタータイプ)/バルコニー/バス・トイレ(セパレート)/洗濯機置場(室内)

物件名 シャーメゾン ソレイユ B棟 \* B0202号室

間取り 2LDK/LDK12.5 洋室6.4 洋室5.7(帖)

アクセス バス、金武中学校前 バス停 徒歩5分

専有面積 / 向き 54.78㎡ / 南

所在地 福岡県福岡市早良区四箇2丁目

築年月 / 構造 2009年10月下旬 / 軽量鉄骨・2階・2階建

入居 / 契約期間 2026年7月中旬 / 2年

ランドマーク ●早良体育館 / 距離320m

駐車場 駐車場無料 / 舗装白線引

入居諸条件備考

内覧・契約については、貸主の指定する仲介業者を介して行いますので、所定の仲介手数料が必要となります。  
/シャーメゾンライフSUPPORT24(月額1,320円税込)にご加入いただきます。/ご入居にかかる諸費用として、鍵交換費用(初回契約時)19,800円(税込)、クリーニング特約料84,700円(税込)、町内会費毎月900円が必要です。/火災保険へのご加入が条件となります。\*ご入居中は、借家人賠償責任保険・個人賠償責任保険が付帯された火災保険へのご加入が必要となります。積水ハウス不動産グループでは、万一の事故の際、グループが連携して迅速に対応できる「シャーメゾンライフGUARD」(\*)へのご加入を推奨しております。  
\*保険契約の取扱代理店は、積水ハウスシャーメゾンPM九州(株)および積水ハウスシャーメゾンパートナーズ(株)となります。/積水ハウスシャーメゾンパートナーズの保証人不要プラン『らくらくパートナー』にご加入が必要です。[新規契約時]事務手数料:33,000円(税込)、[毎月]保証料:月額賃料等の2%/諸費用及びその他契約費用は別途打合せ/ペット可(室内小型犬2匹まで飼育可能です。飼育時、礼金1ヶ月が追加で発生いたします。)/更新料:新賃料の1ヶ月分

No.1295010

※消費税は10%として計算しています。※掲載されている図面・写真等は、作成方法や撮影方法・時期などにより実際とは異なる場合があります。※家具や車などは、配置のイメージであり、賃貸物件に付属していません(家具家電付き等の表示があるものを除く)。

**ポイントがたまる**  
住んでいるだけでポイントが貯まり、住替え時に家賃が最大3ヶ月分無料に!

**らくらくパートナー**  
気分も手間もお財布も、らくらく。保証人不要のらくらくパートナー

積水ハウスシャーメゾンPM九州株式会社 福岡西賃貸営業所  
TEL:092-441-6321  
FAX: 092-441-8411  
福岡県福岡市博多区博多駅前3丁目26番29号(九勤博多ビル6階)  
免許番号: 国土交通大臣(12)第2880号

取引形態  
貸主