

Sha Maison

積水ハウス品質のお部屋を シャーメゾン ショップ Shop

福岡市地下鉄七隈線

賀茂駅 徒歩6分

モバイルで見る



2LDK
マンション

家賃 **129,000 円**

共益費等 7,000 円

敷金 0 ヶ月

礼金 2.5 ヶ月



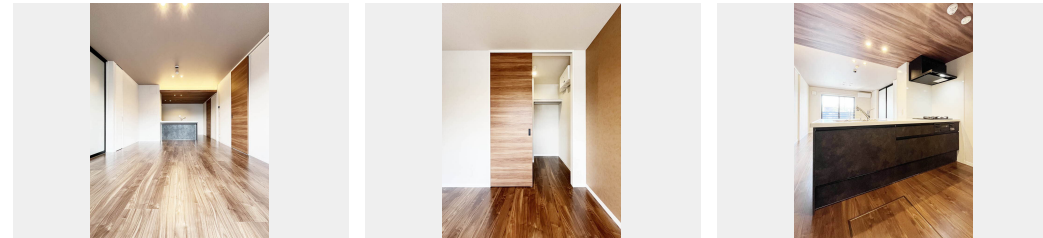
この物件の
オススメ
ポイント

積水ハウスの賃貸住宅「シャーメゾン」です♪
積水ハウスの独自基準を満たした厳選シャーメゾン/発電した電気を売って余った電気は売ることができるZEH住宅/上階からの音を大幅に抑える高・・・

この物件についている **こだわり設備**

- シャーメゾン セレクション
- ZEH
- 高遮音床 システム
- シャーメゾン ガーデンス
- 犬/猫相談可
- 屋内共用廊下 タイプ
- エレベーター
- 宅配BOX
- IOT対応
- スマートロック
- インターネット 無料(WiFi付)
- オートロック

駐車場あり/インターネット無料 (Wi-Fi対応) /BS/太陽光発電/ZEH (ネット・ゼロ・エネルギー・ハウス) /シャーメゾンガーデンス/ホテルライク/24H換気システム/エレベーター/オートロック /共用玄関ドア/宅配BOX/高遮音床システム「SHAI DD55」/ゴミ集積場 (敷地内) /駐輪場 (屋根付き) /防犯カメラ/LGBTQフレンドリー/ペット相談可 (犬・猫可) /高齢者対応可 /スマートロック/専用庭/カラーモニタ付ドアホン/対面キッチン/3口コンロ/給湯器 (追焚機能付) /エコジョーズ/給湯箇所 (浴室・台所・洗面所) /バス・トイレ (セパレイ)



積水ハウスの賃貸住宅 シャーメゾン
Sha Maison

物件名 シャーメゾンエスペランサ A0101号室

間取り 2LDK/洋室6.6 洋室5.4 LDK15 (帖)

アクセス 福岡市地下鉄七隈線 賀茂駅 徒歩6分
バス、田隈新町第二 バス停 徒歩1分

専有面積 / 向き 66.65㎡ / 南

所在地 福岡県福岡市早良区田隈 2 丁目

築年月 / 構造 2025年8月下旬 / 重量鉄骨・1階-3階建

入居 / 契約期間 2026年7月下旬 / 2年

ランドマーク ●福岡市立田隈小学校 / 距離400m

駐車場 駐車場空有り / 舗装白線引 / 月7700円

入居諸条件備考

内覧・契約については、貸主の指定する仲介業者を介して行いますので、所定の仲介手数料が必要となります。
/シャーメゾンライフSUPPORT 2.4 (月額1,320円税込) にご加入いただきます。/ご入居にかかる諸費用として、スマートロック設定費用16,500円 (税込)、クリーニング特約料 103,180円 (税込)、町内会費 毎月 500円が必要。/火災保険へのご加入が条件となります。*ご入居中は、借家人賠償責任保険・個人賠償責任保険が付帯された火災保険へのご加入が必要となります。積水ハウス不動産グループでは、万一の事故の際、グループが連携して迅速に対応できる「シャーメゾンライフGUARD」(*) へのご加入を推奨しております。
*保険契約の取扱代理店は、積水ハウスシャーメゾンPM九州 (株) および積水ハウスシャーメゾンパートナーズ (株) となります。/積水ハウスシャーメゾンパートナーズの保証人不要プラン『らくらくパートナー』にご加入が必要です。[新規契約時] 事務手数料: 33,000円 (税込)、[毎月] 保証料: 月額賃料等の2% / 諸費用及びその他契約費用は別途打合せ/部屋付駐車場1台7,700円は部屋と同一期間の契約となります。犬飼育時は礼金1ヶ月、猫飼育時は敷金礼金が1ヶ月ずつ追加で発生。売電の契約は、太陽光手続きが完了するまで1年程時間を要する場合有り。/更新料: 新賃料の1ヶ月分

No.2005345

※消費税は10%として計算しています。※掲載されている図面・写真等は、作成方法や撮影方法・時期などにより実際とは異なる場合があります。※家具や車などは、配置のイメージであり、賃貸物件に付属していません (家具家電付き等の表示があるものを除く)。

ポイントがたまる
住んでいるだけでポイントが貯まり、住替え時に家賃が最大3ヶ月分無料に!

らくらくパートナー
気分も手間もお財布も、らくらく。保証人不要のらくらくパートナー

積水ハウスシャーメゾンPM九州株式会社 福岡西賃貸営業所
TEL:092-441-6321
FAX: 092-441-8411
福岡県福岡市博多区博多駅前3丁目26番29号 (九勤博多ビル6階)
免許番号: 国土交通大臣 (12) 第2880号

取引形態
貸主