

# Sha Maison

積水ハウス品質のお部屋を シャーメゾン ショップ Shop

福岡市地下鉄空港線

室見駅 徒歩6分

モバイルで見る



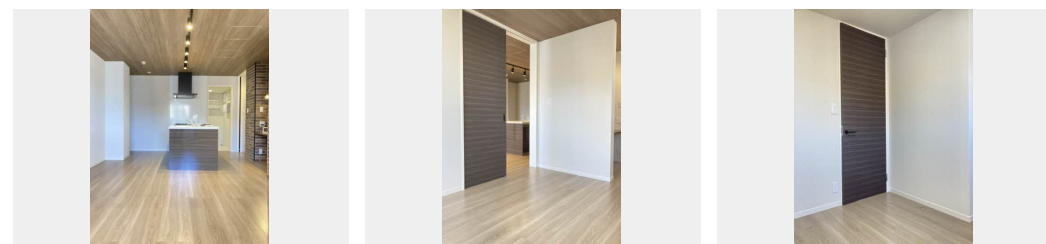
2LDK  
アパート

家賃 **168,000 円**

共益費等 8,500 円

敷金 0 円

礼金 420,000 円



積水ハウスの賃貸住宅 シャーメゾン

Sha Maison

この物件の  
オススメ  
ポイント

室見駅まで徒歩6分（450メートル）の立地に、積水ハウスの賃貸住宅「シャーメゾン」。防犯カメラ、宅配ボックスもございます。インターネット無料（Wi-Fi対応）。エレベーター付。3口・・・

## この物件についている こだわり設備

- 宅配BOX
- 太陽光発電
- しゃ熱断熱複層ガラス
- インターネット無料(WiFi付)
- TVモニター付きインターホン
- オートロック
- 防犯カメラ
- エレベーター
- ペット相談可
- 対面キッチン
- コンロ
- 給湯設備

駐車場あり/マルチメディア配管有/24H換気システム/エレベーター/オートロック/共用玄関ドア/宅配BOX/屋外共用水栓/防犯カメラ/高齢者対応可/インターネット無料(Wi-Fi対応)/ペット相談可(犬・猫可)/太陽光発電/トイレ/給湯器(追焚機能付)/対面キッチン/システムキッチン/給湯箇所(浴室・台所・洗面所)/風呂/ユニットバス1418/コンロ/浴室乾燥機(暖房乾燥)/洗面化粧台/モニター付ドアホン/トイレ(暖房洗浄便座)/エアコン/しゃ熱断熱複層ガラス/サッシ/雨戸(シャッタータイプ)/バルコニー/専用庭/下駄箱

物件名	Shamaison Shine 室見 ** A0401号 室	間取り	2LDK/LDK14.9 洋室8 洋室4.8 (帖)
アクセス	福岡市地下鉄空港線 室見駅 徒歩6分	専有面積 / 向き	65.79㎡ / 東
所在地	福岡県福岡市早良区室見2丁目	築年月 / 構造	2024年3月下旬 / 重量鉄骨・4階-4階建
ランドマーク	-	入居 / 契約期間	即時 / 2年
		駐車場	駐車場空あり / 舗装白線引 / 月22000円

入居諸条件備考

諸費用及び、契約に要する費用は別途打合せ/契約更新時、更新料30,000円を頂戴します。/スマートロック設定費用16,500円/クリーニング代72,600円/シャーメゾンライフSUPPORT24 (月額880円税込)に加入して頂きます。/上記賃料等以外に、町内会費 毎月 200円をお支払い頂きます。/火災保険へのご加入が必要となります。\*ご入居中は、借家人賠償責任保険・個人賠償責任保険が付帯された火災保険へのご加入が必要となります。積水ハウス不動産グループでは、万一の事故の際、グループが連携して迅速に対応できる「シャーメゾンライフGUARD」(\*)へのご加入を推奨しております。\*保険契約の取扱代理店は、積水ハウス不動産九州(株)および積水ハウス不動産パートナーズ(株)となります。/積水ハウス不動産パートナーズの保証人不要プラン『らくらくパートナー』に加入が必要です。[新規契約時]事務手数料:33,000円(税込)、[毎月]保証料:月額賃料等の2%/諸費用及び、契約に要する費用は別途打合せ/小型犬飼育時には礼金1ヶ月が追加になります。猫飼育時には敷金1ヶ月、礼金1ヶ月が追加になります。/更新料:30,000円

※消費税は10%として計算しています。※掲載されている図面・写真等は、作成方法や撮影方法・時期などにより実際とは異なる場合があります。※家具や車などは、配置のイメージであり、賃貸物件に付属していません(家具家電付き等の表示があるものを除く)。

**ポイントがたまる**  
住んでいるだけでポイントが貯まり、住替え時に家賃が最大3ヶ月分無料に!

**らくらくパートナー**  
気分も手間もお財布も、らくらく。保証人不要のらくらくパートナー

株式会社メイクコーポレーション 西新店

TEL:092-833-1166  
FAX: 092-833-1167

福岡県福岡市早良区西新4丁目8番42号 西新PLACE3階  
免許番号: 福岡県知事免許 (05) 第014769号  
所属団体: (公社)福岡県宅地建物取引業協会 / (一社)九州不動産公正取引協議会

取引形態  
仲介