

# Sha Maison

積水ハウス品質のお部屋を シャーメゾン ショップ Shop

福岡市地下鉄空港線

西新駅 徒歩8分

1LDK  
アパート

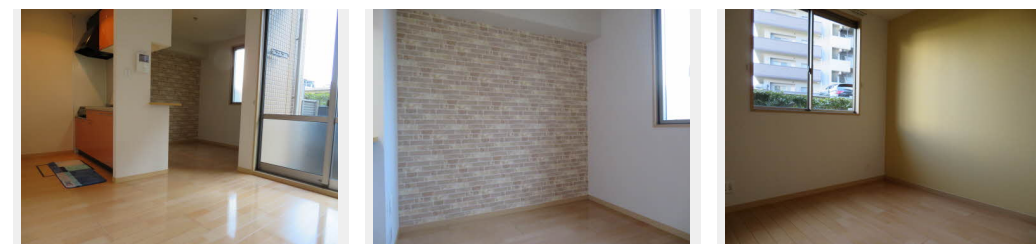
家賃 **75,000 円**

共益費等 **3,500 円**

敷金 **0 ヶ月**

礼金 **1.5 ヶ月**

モバイルで見る



積水ハウスの賃貸住宅 シャーメゾン

Sha Maison

この物件の  
オススメ  
ポイント

積水ハウス施工/玄関開ける前に必ず確認テレビインターホンで/カウンターキッチンです♪/ハンドシャワー付き洗面化粧台/あると便利です! 洗濯機能付き便座地下鉄西新駅徒歩7分つき、通勤、...

## この物件についている こだわり設備

- インターネット 無料(WiFi付)
- 動画視聴 サービス
- TVモニター付き インターホン
- 対面 キッチン
- オール電化
- 給湯設備
- 洗髪洗面台
- 温水洗浄便座
- エアコン
- 専用庭
- WIC・納戸
- 大型収納

ゴミ集積場(敷地内)/オール電化/LGBTQフレンドリー/高齢者対応可/動画視聴サービス/インターネット無料(Wi-Fi対応)/トイレ/給湯器/風呂/洗面化粧台/エアコン/トイレ(暖房洗浄便座)/モニター付ドアホン/バス・トイレ(セパレート)/洗濯機置場(室内)/洗髪洗面化粧台/雨戸(シャッタータイプ)/床下収納庫(1階のみ)/ウォークインクローゼット/専用庭/対面キッチン

物件名 コーラルリーフ西新 \*\* A0102号室

アクセス 福岡市地下鉄空港線 西新駅 徒歩8分

所在地 福岡県福岡市早良区城西3丁目

ランドマーク -

間取り 1LDK/LDK11.5 洋室5.5(帖)

専有面積/向き 40.12㎡/南

築年月/構造 2005年10月中旬/軽量鉄骨・1階-2階建

入居/契約期間 2024年5月上旬/2年

駐車場 駐車場なし

入居諸条件備考

諸費用及び、契約に要する費用は別途打合せ/契約更新時、更新料30,000円を頂戴します。/クリーニング代49,500円/シャーメゾンライフSUPPORT24(月額880円税込)に加入して頂きます。/上記賃料等以外に、町内会費 毎月150円をお支払い頂きます。/火災保険へのご加入が条件となります。\*ご入居中は、借家人賠償責任保険・個人賠償責任保険が付帯された火災保険へのご加入が必要となります。積水ハウス不動産グループでは、万一の事故の際、グループが連携して迅速に対応できる「シャーメゾンライフGUARD」(\*)へのご加入を推奨しております。\*保険契約の取扱代理店は、積水ハウス不動産九州(株)および積水ハウス不動産パートナーズ(株)となります。/積水ハウス不動産パートナーズの保証人不要プラン『らくらくパートナー』に加入が必要です。[新規契約時]事務手数料:33,000円(税込)、[毎月]保証料:月額賃料等の2%/諸費用及び、契約に要する費用は別途打合せ/更新料:30,000円

※消費税は10%として計算しています。※掲載されている図面・写真等は、作成方法や撮影方法・時期などにより実際とは異なる場合があります。※家具や車などは、配置のイメージであり、賃貸物件に付属していません(家具家電付き等の表示があるものを除く)。

ポイントがたまる  
住んでいるだけでポイントが貯まり、  
住替え時に家賃が最大3ヶ月分無料に!

らくらくパートナー  
気分も手間もお財布も、らくらく。  
保証人不要のらくらくパートナー

株式会社ミニテック西日本 西新店

TEL:092-845-0002  
FAX: 092-845-0006

福岡県福岡市早良区西新5丁目1-6  
免許番号: 国土交通大臣免許(2)8816号  
所属団体: (公社)京都府宅地建物取引業協会 / (公社)近畿築不動産公正  
取引協議会

取引形態  
仲介