



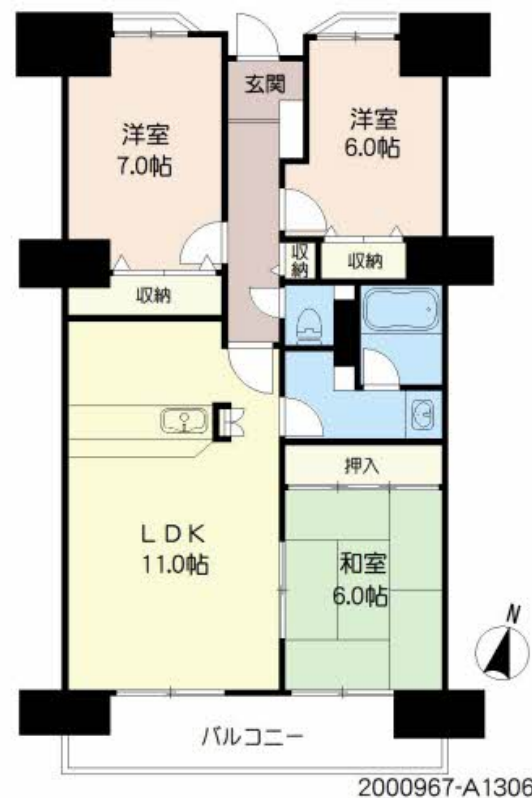
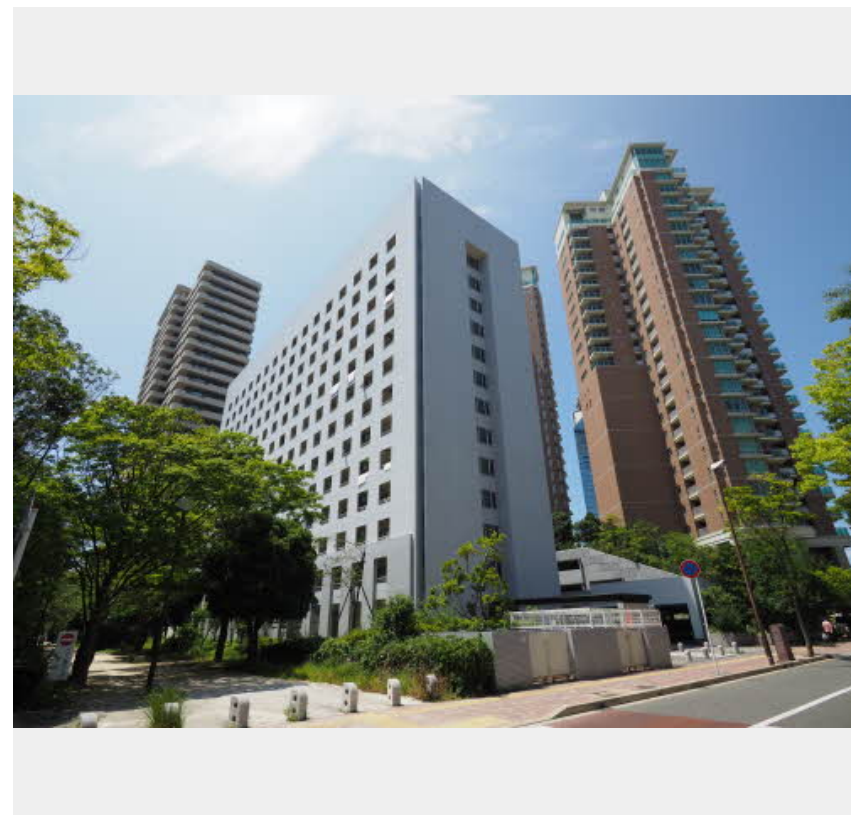
3LDK
マンション

家賃 **128,000 円**

共益費等 8,000 円

敷金 0 ヶ月

礼金 1.5 ヶ月



この物件の
オススメ
ポイント

福岡市博物館正面玄関150m（徒歩2分）。ボンラパス百道店（スーパー）まで430m（徒歩6分）。総合図書館まで280m（徒歩4分）。百道中央公園まで310m（徒歩4分）。百道浜郵便・・・

この物件についている **こだわり設備**

- 宅配BOX
- エレベーター
- 浴室乾燥機
- TVモニター付きインターホン
- コンロ
- 温水洗浄便座
- オートロック
- 給湯設備
- エアコン
- 防犯カメラ
- 追い焚き給湯

24H換気システム／CATV／オートロック／宅配BOX／エレベーター／駐車場チェーンゲート／駐輪場（屋根付き）／駐輪場（屋根無し）／防犯カメラ／LGBTQフレンドリー／高齢者対応可／トイレ／給湯器／システムキッチン／風呂／コンロ／洗面化粧台／エアコン／バス・トイレ（セパレート）／洗濯機置場（室内）／給湯器（追焚機能付）／モニタ付ドアホン／トイレ（暖房洗浄便座）／浴室乾燥機（暖房乾燥）

物件名 プライムメゾン百道浜 A1306号室

アクセス 福岡市地下鉄空港線 西新駅 徒歩13分

所在地 福岡県福岡市早良区百道浜3丁目

ランドマーク -

間取り 3LDK／LDK11 和室6 洋室7 洋室6（帖）

専有面積 / 向き 76.5㎡ / 南

築年月 / 構造 1996年2月下旬 / 鉄筋コンクリート・13階-13階建

入居 / 契約期間 2024年5月上旬 / 2年

駐車場 駐車場なし

入居諸条件備考

諸費用及び、契約に要する費用は別途打合せ／契約更新時、更新料20,000円を頂戴します。／クリーニング代77,000円／シャーメゾンライフSUPPORT24（月額880円税込）に加入して頂きます。／火災保険へのご加入が条件となります。＊ご入居中は、借家人賠償責任保険・個人賠償責任保険が付帯された火災保険へのご加入が必要となります。積水ハウス不動産グループでは、万一の事故の際、グループが連携して迅速に対応できる「シャーメゾンライフGUARD」（＊）へのご加入を推奨しております。＊保険契約の取扱代理店は、積水ハウス不動産九州（株）および積水ハウス不動産パートナーズ（株）となります。／積水ハウス不動産パートナーズの保証人不要プラン『らくらくパートナー』に加入が必要です。【新規契約時】事務手数料：33,000円（税込）、【毎月】保証料：月額賃料等の2％／諸費用及び、契約に要する費用は別途打合せ／更新料：20,000円

※消費税は10%として計算しています。※掲載されている図面・写真等は、作成方法や撮影方法・時期などにより実際とは異なる場合があります。＊家具や車などは、配置のイメージであり、賃貸物件に付属しておりません（家具家電付き等の表示があるものを除く）。

ポイントがたまる
住んでいるだけでポイントが貯まり、住替え時に家賃が最大3ヶ月分無料に!

らくらくパートナー
気分も手間もお財布も、らくらく。保証人不要のらくらくパートナー

株式会社メイクコーポレーション 西新店

TEL:092-833-1166
FAX: 092-833-1167

福岡県福岡市早良区西新4丁目8番42号 西新PLACE3階
免許番号：福岡県知事免許（05）第014769号
所属団体：（公社）福岡県宅地建物取引業協会／（一社）九州不動産公正取引協議会

取引形態
仲介