

Sha Maison

積水ハウス品質のお部屋を シャーメゾン ショップ Shop

西鉄バス

バス 四箇田団地西口 下車 徒歩5分

モバイルで見る



3LDK
アパート

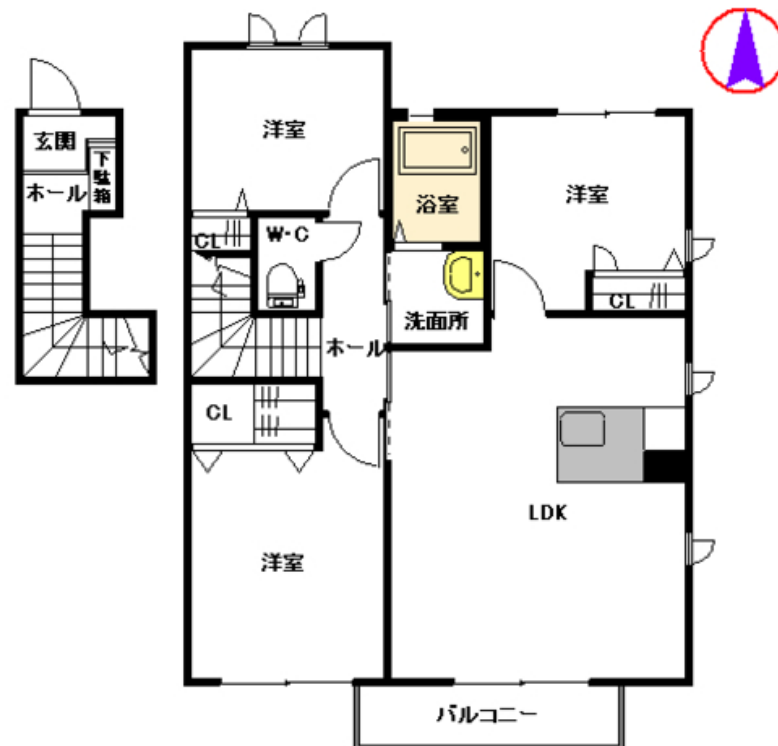
家賃 **83,000 円**

共益費等 3,500 円

敷金 0 ヶ月

礼金 1.5 ヶ月

駐車場 無料



この物件の
オススメ
ポイント

インターネットWiFi無料設備有り★入居後すぐに使えます！！
ファミリーマート福岡田村5丁目店約5分（約400m）、西鉄ストア四箇田店7分（560メートル） 買い物便利です♪【福・・・

この物件についている こだわり設備

インターネット
無料(WiFi付)

TVモニター付き
インターホン

防犯カメラ

ペット相談可

給湯設備

無料
駐車場無料



積水ハウスの賃貸住宅 シャーメゾン

Sha Maison

駐車場あり / 24H換気システム / ゴミ集積場 (敷地内) / 駐輪場 (屋根付き) / CATV / ペット相談可 (室内小型犬) / インターネット無料 (WiFi対応) / 防犯カメラ / LGBTQフレンドリー / 高齢者対応可 / トイレ / 給湯器 / システムキッチン / 風呂 / 洗面化粧台 / トイレ (暖房機能付便座) / カラーモニター付ドアホン / 駐車場有り / バス・トイレ (セパレート) / 洗濯機置場 (室内)

物件名 サンセリテ * A棟 A0201号室

間取り 3LDK / LDK 14.8 洋室5.5 洋室6.2 洋室4.6 (帖)

アクセス バス、四箇田団地西口 バス停 徒歩5分

専有面積 / 向き 70.28㎡ / 南

所在地 福岡県福岡市早良区田村6丁目

築年月 / 構造 2009年7月下旬 / 軽量鉄骨・2階-2階建

入居 / 契約期間 即時 / 2年

ランドマーク -

駐車場 駐車場無料 / 舗装白線引

入居諸条件備考

諸費用及び、契約に要する費用は別途打合せ / 契約更新時、更新料30,000円を頂戴します。 / クリーニング代 84,000円 / シャーメゾンライフSUPPORT 2.4 (月額880円税込) に加入して頂きます。 / 上記賃料等以外に、町内会費 毎月 500円をお支払い頂きます。 / 火災保険へのご加入が条件となります。 *ご入居中は、借家人賠償責任保険・個人賠償責任保険が付帯された火災保険へのご加入が必要となります。積水ハウス不動産グループでは、万一の事故の際、グループが連携して迅速に対応できる「シャーメゾンライフGUARD」(*)へのご加入を推奨しております。 *保険契約の取扱代理店は、積水ハウス不動産九州(株)および積水ハウス不動産パートナーズ(株)となります。 / 積水ハウス不動産パートナーズの保証人不要プラン『らくらくパートナー』に加入が必要です。 [新規契約時] 事務手数料: 33,000円(税込)、 [毎月] 保証料: 月額賃料等の2% / 諸費用及び、契約に要する費用は別途打合せ / 更新料: 30,000円

※消費税は10%として計算しています。 ※掲載されている図面・写真等は、作成方法や撮影方法・時期などにより実際とは異なる場合があります。 ※家具や車などは、配置のイメージであり、賃貸物件に付属していません (家具家電付き等の表示があるものを除く)。

ポイントがたまる
住んでいるだけでポイントが貯まり、住替え時に家賃が最大3ヶ月分無料に!

らくらくパートナー
気分も手間もお財布も、らくらく。保証人不要のらくらくパートナー

株式会社ミニテック西日本 西新店

TEL:092-845-0002
FAX: 092-845-0006

福岡県福岡市早良区西新5丁目1-6
免許番号: 国土交通大臣免許(2)8816号
所属団体: (公社) 京都府宅地建物取引業協会 / (公社) 近畿圏不動産公正取引協議会

取引形態
仲介