

Sha Maison

積水ハウス品質のお部屋を シャーメゾン ショップ Shop

西鉄バス

バス 西片江六丁目 下車 徒歩6分

モバイルで見る



2LDK アパート

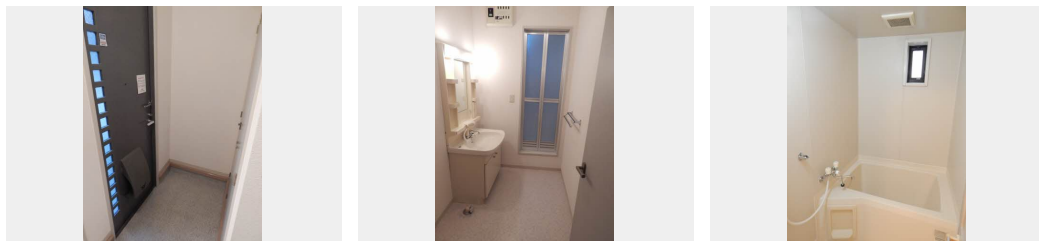
家賃 68,000 円

共益費等 3,500 円

敷金 0 ヶ月

礼金 1 ヶ月

駐車場 無料



0160010-G0102

積水ハウスの賃貸住宅 シャーメゾン

Sha Maison

この物件の
オススメ
ポイント

安心の駐車場敷地内1台込物件です!!! 積水ハウス施工の賃貸住宅『シャーメゾン』です。ビルトインコンロ(2口)付です。暖房洗浄便座付き。台所、ワンシングルレバータイプです。/来訪者の...

この物件についている こだわり設備

- TVモニター付きインターホン
- 室内物干
- 駐車場無料
- コンロ
- 温水洗浄便座
- 給湯設備
- 専用庭
- 洗髪洗面台
- 大型収納

駐車場あり/ゴミ集積場(敷地内)/駐輪場(屋根付き)/CATV/BS/LGBTQフレンドリー/高齢者対応可/給湯器/玄関鍵(オプナス)/給湯箇所(浴室・台所・洗面所)/2口コンロ/キッチンあり/洗髪洗面化粧台/大型玄関収納/ピクチャーレール/専用庭/トイレ(暖房洗浄便座)/カラーモニター付ドアホン/室内物干し/駐車場有り/下駄箱/バス・トイレ(セパレート)/洗濯機置場(室内)

物件名 コートヴェール南片江 I G棟 G0102号室

アクセス バス、西片江六丁目 バス停 徒歩6分

所在地 福岡県福岡市城南区南片江 6 丁目

ランドマーク ●片江中学校/距離80m

間取り 2LDK/LDK12.4 洋室6 洋室6.4 (帖)

専有面積 / 向き 57.8㎡/南

築年月 / 構造 1994年7月下旬/軽量鉄骨・1階-2階建

入居 / 契約期間 2024年5月上旬/2年

駐車場 駐車場無料/舗装白線引

入居諸条件備考

諸費用及び、契約に要する費用は別途打合せ/契約更新時、更新料30,000円を頂戴します。/クリーニング代75,240円/シャーメゾンライフSUPPORT24(月額880円税込)に加入して頂きます。/火災保険へのご加入が条件となります。*ご入居中は、借家人賠償責任保険・個人賠償責任保険が付帯された火災保険へのご加入が必要となります。積水ハウス不動産グループでは、万一の事故の際、グループが連携して迅速に対応できる「シャーメゾンライフGUARD」(*)へのご加入を推奨しております。*保険契約の取扱代理店は、積水ハウス不動産九州(株)および積水ハウス不動産パートナーズ(株)となります。/積水ハウス不動産パートナーズの保証人不要プラン『らくらくパートナー』に加入が必要です。[新規契約時]事務手数料:33,000円(税込)、[毎月]保証料:月額賃料等の2%/諸費用及び、契約に要する費用は別途打合せ/更新料:30,000円

※消費税は10%として計算しています。※掲載されている図面・写真等は、作成方法や撮影方法・時期などにより実際とは異なる場合があります。※家具や車などは、配置のイメージであり、賃貸物件に付属しておりません(家具家電付き等の表示があるものを除く)。

ポイントがたまる
住んでいるだけでポイントが貯まり、
住替え時に家賃が最大3ヶ月分無料に!

らくらくパートナー
気分も手間もお財布も、らくらく。
保証人不要のらくらくパートナー

九州地建株式会社
TEL:092-713-8121
FAX: 092-715-4588

福岡県福岡市中央区笹丘1丁目9番29号 セントラル笹丘1階
免許番号: 福岡県知事免許 (13) 第005194号
所属団体: (公社)福岡県宅地建物取引業協会 / (一社)九州不動産公正取引協議会

取引形態
仲介