

西鉄バス

バス 西片江六丁目 下車 徒歩6分

📱 モバイルで見る



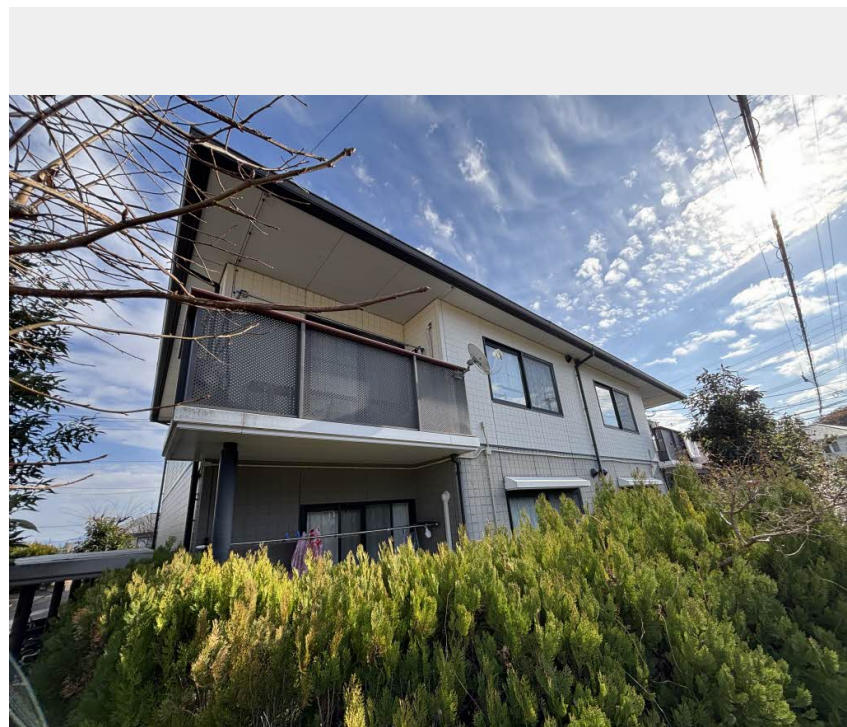
**2LDK**  
アパート

家賃 **83,000 円**

共益費等 **3,500 円**

敷金 **0 円**

礼金 **2 ヶ月**



0160010-C0102

積水ハウスの賃貸住宅 シャーメゾン

Sha Maison

この物件の  
**オススメ  
ポイント**

積水ハウス施工のシャーメゾン♪  
インターネットが無料で入居後すぐに使えます/室内のモニターから、訪問者の顔を確認できるインターホンです

この物件についている **こだわり設備**

- インターネット 無料(WiFi付)
- TVモニター付き インターホン
- エアコン
- コンロ
- 給湯設備
- 温水洗浄便座

駐車場あり/インターネット無料 (Wi-Fi対応) /駐輪場 (屋根付き) /BS/CATV/LGBTQフレンドリー/高齢者対応可/トイレ/給湯器/システムキッチン/風呂/コンロ/洗面化粧台/エアコン/バス・トイレ (セパレート) /洗濯機置場 (室内) /カラーモニター付ドアホン/トイレ (暖房洗浄便座) /都市ガス

物件名 コートヴェール南片江 I C棟 C0102号室

アクセス バス、西片江六丁目 バス停 徒歩6分

所在地 福岡県福岡市城南区南片江 6 丁目

ランドマーク ●片江中学校/距離80m

間取り 2LDK/LDK12.5 和室6.6 洋室6.4 (帖)

専有面積 / 向き 58.8㎡/南西

築年月 / 構造 1994年7月下旬/軽量鉄骨・1階-2階建

入居 / 契約期間 2026年7月下旬/2年

駐車場 駐車場無料/舗装白線引

入居諸条件備考

内覧・契約については、貸主の指定する仲介業者を介して行いますので、所定の仲介手数料が必要となります。/シャーメゾンライフSUPPORT24 (月額1,320円税込) にご加入いただきます。/ご入居にかかる諸費用として、鍵交換費用 (初回契約時) 19,800円 (税込)、クリーニング特約料 90,860円 (税込) が必要です。/火災保険へのご加入が条件となります。\*ご入居中は、借家人賠償責任保険・個人賠償責任保険が付帯された火災保険へのご加入が必要となります。積水ハウス不動産グループでは、万一の事故の際、グループが連携して迅速に対応できる「シャーメゾンライフGUARD」(\*) へのご加入を推奨しております。\*保険契約の取扱代理店は、積水ハウスシャーメゾンPM九州 (株) および積水ハウスシャーメゾンパートナーズ (株) となります。/積水ハウスシャーメゾンパートナーズの保証人不要プラン『らくらくパートナー』に加入が必要です。[新規契約時] 事務手数料: 33,000円 (税込)、[毎月] 保証料: 月額賃料等の2%/諸費用及びその他契約費用は別途打合せ/更新料: 新賃料の1ヶ月分

No.0160010

※消費税は10%として計算しています。※掲載されている図面・写真等は、作成方法や撮影方法・時期などにより実際とは異なる場合があります。※家具や車などは、配置のイメージであり、賃貸物件に付属しておりません (家具家電付き等の表示があるものを除く)。

**ポイントがたまる**  
住んでいるだけでポイントが貯まり、住替え時に家賃が最大3ヶ月分無料!

**らくらくパートナー**  
気分も手間もお財布も、らくらく。保証人不要のらくらくパートナー

積水ハウスシャーメゾンPM九州株式会社 福岡西賃貸営業所  
TEL:092-441-6321  
FAX: 092-441-8411  
福岡県福岡市博多区博多駅前3丁目26番29号 (九勤博多ビル6階)  
免許番号: 国土交通大臣 (12) 第2880号

取引形態  
貸主