

Sha Maison

積水ハウス品質のお部屋を シャーメゾン ショップ Shop

福岡市地下鉄空港線

西新駅 徒歩16分

2LDK
マンション

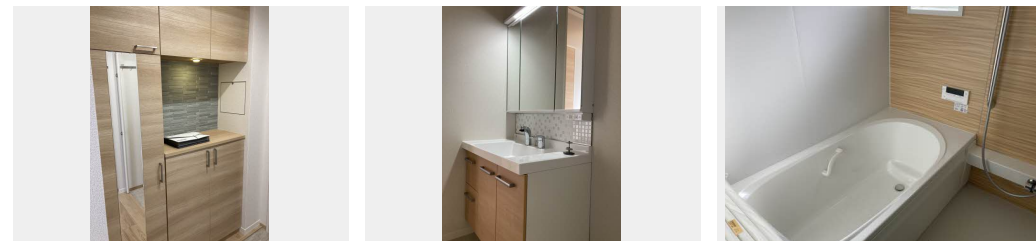
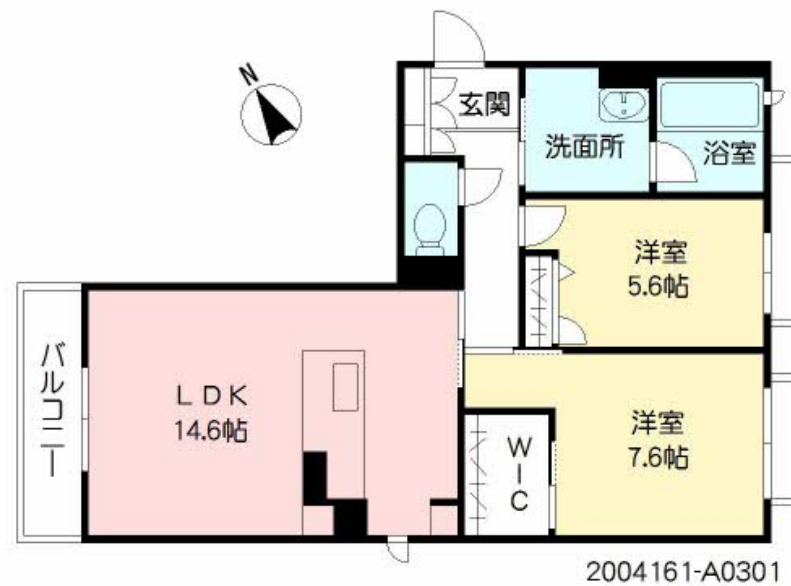
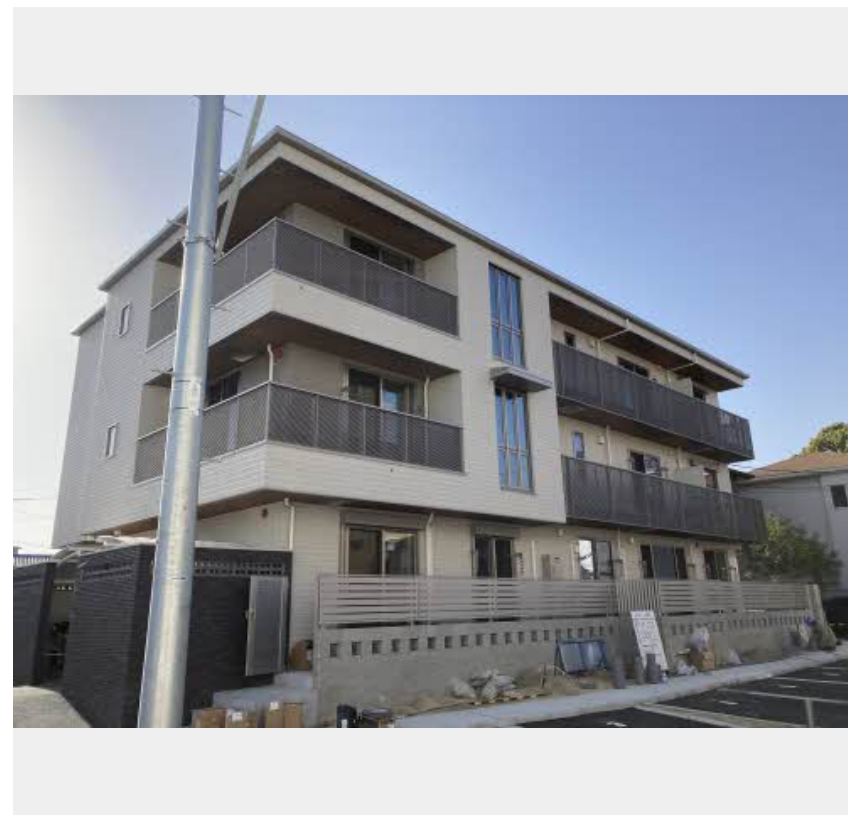
家賃 **125,000 円**

共益費等 4,000 円

敷金 0 円

礼金 2 ヶ月

モバイルで見る



積水ハウスの賃貸住宅 シャーメゾン

Sha Maison

この物件の
オススメ
ポイント

積水ハウスのマンションタイプ賃貸住宅『シャーメゾン』
上階からの音を大幅に抑える高遮音床システム「シャイド」を
採用/宅配ボックス付きなので不在時にも荷物を受け取れます
/インターネット・・・

この物件についている **こだわり設備**

- 高遮音床システム
- 防犯カメラ
- 浴室乾燥機
- 宅配BOX
- TVモニター付きインターホン
- 追い焚き給湯
- インターネット無料(WiFi付)
- WIC・納戸
- エアコン
- オートロック
- しゃ熱断熱複層ガラス
- 対面キッチン

駐車場あり/マルチメディア配管有/24H換気システム/BS/地デジ対応(アンテナ対応)/インターネット無料(Wi-Fi対応)/オートロック/共用玄関ドア/宅配BOX/高遮音床システム「SHAI DD55」/屋外共用水栓/駐輪場(屋根付き)/防犯カメラ/LGBTQフレンドリー/高齢者対応可/玄関鍵(①キー②ロック)/トイレ/給湯器(追焚機能付)/システムキッチン/対面キッチン/給湯箇所(浴室・台所・洗面所)/バス・トイレ(セパレート)/風呂/3口コンロ/浴室乾燥機(暖房乾燥)/洗髪洗面化粧台/モニター付ドアホン/トイレ(暖房洗浄便座)/エアコン

物件名 アンシエント * A0301号室

アクセス 福岡市地下鉄空港線 西新駅 徒歩16分

所在地 福岡県福岡市城南区荒江1丁目

ランドマーク -

間取り 2LDK/LDK14.6 洋室7.6 洋室5.6(帖)

専有面積/向き 66.43㎡/西

築年月/構造 2022年3月中旬/重量鉄骨・3階-3階建

入居/契約期間 2026年7月中旬/2年

駐車場 駐車場空有り/舗装白線引/月7700円

入居諸条件備考

内覧・契約については、貸主の指定する仲介業者を介して行いますので、所定の仲介手数料が必要となります。
/シャーメゾンライフSUPPORT24(月額1,320円税込)にご加入いただきます。/ご入居にかかる諸費用として、鍵交換費用(初回契約時)19,800円(税込)、クリーニング特約料101,640円(税込)、町内会費毎月300円が必要です。/火災保険へのご加入が条件となります。*ご入居中は、借家人賠償責任保険・個人賠償責任保険が付帯された火災保険へのご加入が必要となります。積水ハウス不動産グループでは、万一の事故の際、グループが連携して迅速に対応できる「シャーメゾンライフGUARD」(*)へのご加入を推奨しております。*保険契約の取扱代理店は、積水ハウスシャーメゾンPM九州(株)および積水ハウスシャーメゾンパートナーズ(株)となります。/積水ハウスシャーメゾンパートナーズの保証人不要プラン『らくらくパートナー』にご加入が必要です。【新規契約時】事務手数料:33,000円(税込)、【毎月】保証料:月額賃料等の2%/諸費用及びその他契約費用は別途打合せ/更新料:新賃料の1ヶ月分

No.2004161

※消費税は10%として計算しています。※掲載されている図面・写真等は、作成方法や撮影方法・時期などにより実際とは異なる場合があります。※家具や車などは、配置のイメージであり、賃貸物件に付属していません(家具家電付き等の表示があるものを除く)。

ポイントがたまる
住んでいるだけでポイントが貯まり、
住替え時に家賃が最大3ヶ月分無料!

らくらくパートナー
気分も手間もお財布も、らくらく。
保証人不要のらくらくパートナー

積水ハウスシャーメゾンPM九州株式会社 福岡西賃貸営業所
TEL:092-441-6321
FAX: 092-441-8411
福岡県福岡市博多区博多駅前3丁目26番29号(九勤博多ビル6階)
免許番号:国土交通大臣(12)第2880号

取引形態
貸主