



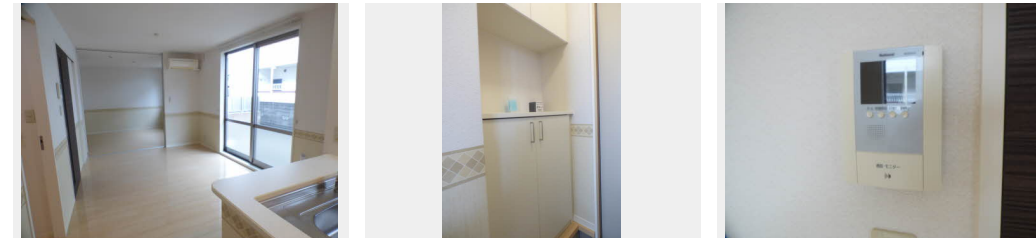
1LDK
アパート

家賃 **70,000 円**

共益費等 4,500 円

敷金 0 ヶ月

礼金 2 ヶ月



積水ハウスの賃貸住宅 シャーメゾン

Sha Maison

この物件の
**オススメ
ポイント**

積水ハウス施工の賃貸住宅、シャーメゾンシリーズ♪
インターネットが無料で入居後すぐに使えます／防犯カメラが
設置されている物件です／室内のモニターから、訪問者の顔を
確認できるインター・・・

この物件についている **こだわり設備**

- インターネット 無料(WiFi付)
- 防犯カメラ
- TVモニター付き インターホン
- 追い焚き給湯
- エアコン
- 対面キッチン
- 給湯設備
- 洗髪洗面台
- 温水洗浄便座

駐車場あり／駐輪場（屋根付き）／24H換気システム／BS／CATV／インターネット無料
（Wi-Fi対応）／防犯カメラ／LGBTQフレンドリー／高齢者対応可／トイレ／風呂／エアコン
／バス・トイレ（セパレート）／対面キッチン／洗髪洗面化粧台／モニター付ドアホン／トイレ（暖房洗
浄便座）／給湯器（追焚機能付）／洗濯機置場（室内）

物件名	サンシャイン城南 A棟 ** A0102号室	間取り	1LDK / LDK 10.7 洋室6.4 (帖)
アクセス	福岡市地下鉄七隈線 七隈駅 徒歩7分	専有面積 / 向き	40.85㎡ / 南
所在地	福岡県福岡市城南区七隈7丁目	築年月 / 構造	2008年10月下旬 / 軽量鉄骨・1階-2階建
ランドマーク	●福岡大学病院 / 距離780m	入居 / 契約期間	2026年8月下旬 / 2年
		駐車場	駐車場無料 / 舗装白線引

入居諸条件備考

内覧・契約については、貸主の指定する仲介業者を介して行いますので、所定の仲介手数料が必要となります。
／シャーメゾンライフSUPPORT24（月額1,320円税込）にご加入いただきます。／ご入居にかかる諸
費用として、鍵交換費用（初回契約時）19,800円（税込）、クリーニング特約料 63,140円（税込）、町内会費
毎月200円が必要。／火災保険へのご加入が条件となります。＊ご入居中は、借家人賠償責任保険・個人賠
償責任保険が付帯された火災保険へのご加入が必要となります。積水ハウス不動産グループでは、万一の事故の際
、グループが連携して迅速に対応できる「シャーメゾンライフGUARD」(*)へのご加入を推奨しております
。*保険契約の取扱代理店は、積水ハウスシャーメゾンPM九州(株)および積水ハウスシャーメゾンパートナ
ーズ(株)となります。／積水ハウスシャーメゾンパートナーズの保証人不要プラン『らくらくパートナー』に
加入が必要です。【新規契約時】事務手数料：33,000円(税込)、【毎月】保証料：月額賃料等の2%／諸費
用及びその他契約費用は別途打合せ／更新料：新賃料の1ヶ月分

No.1233010

※消費税は10%として計算しています。※掲載されている図面・写真等は、作成方法や撮影方法・時期などにより実際とは異なる場合があります。※家具や車などは、配置のイメージであり、賃貸物件に付属していません（家具家電付き等の表示があるものを除く）。

ポイントがたまる
住んでいるだけでポイントが貯まり、
住替え時に家賃が最大3ヶ月分無料に!

らくらくパートナー
気分も手間もお財布も、らくらく。
保証人不要のらくらくパートナー

積水ハウスシャーメゾンPM九州株式会社 福岡西賃貸営業所
TEL:092-441-6321
FAX: 092-441-8411
福岡県福岡市博多区博多駅前3丁目26番29号（九勸博多ビル6階）
免許番号：国土交通大臣（12）第2880号

取引形態
貸主