

# Sha Maison

積水ハウス品質のお部屋を シャーメゾン ショップ Shop

J R 筑肥線

今宿駅 徒歩5分

モバイルで見る



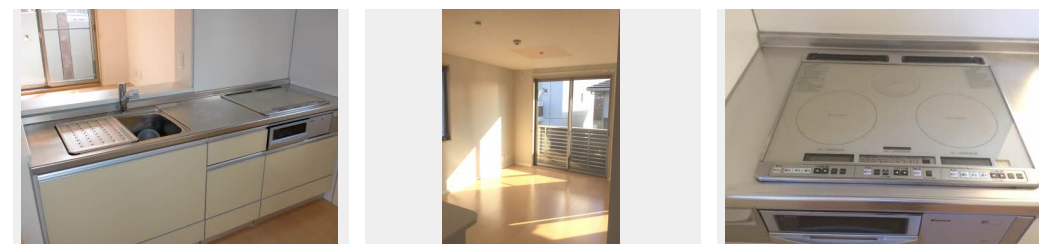
**2LDK**  
アパート

家賃 **80,000 円**

共益費等 3,500 円

敷金 0 円

礼金 1.5 ヶ月



積水ハウスの賃貸住宅 シャーメゾン

Sha Maison

この物件の  
オススメ  
ポイント

積水ハウス施工の賃貸住宅 (シャーメゾン) ♪ オール電化物件  
♪ / IH キッキングヒーター付きのシステムキッチン ♪ 敷地内  
平置き駐車場 1 台確保 ♪

この物件についている **こだわり設備**

- しゃ熱断熱 複層ガラス
- インターネット 無料 (WiFi 付)
- 動画視聴 サービス
- TV モニター付き インターホン
- 防犯カメラ
- 対面 キッチン
- 対面 キッチン
- コンロ
- IH キッキングヒーター
- オール電化
- 給湯設備
- エコキュート
- エコキュート
- 洗髪洗面台

駐車場あり / 駐車場 (屋根付き) / 24H 換気システム / BS / オール電化 / 防犯カメラ  
/ LGBTQ フレンドリー / インターネット無料 (WiFi 対応) / 動画視聴サービス / 高齢者対応  
可 / 玄関鍵 (①キー②ロック) / トイレ / エコキュート / 対面キッチン / 給湯箇所 (浴室・台所・洗面  
所) / 風呂 / 洗髪洗面化粧台 / モニタ付ドアホン / トイレ (暖房洗浄便座) / しゃ熱断熱複層ガラス  
/ 雨戸 (シャッタータイプ) / 床下収納庫 (1 階のみ) / バス・トイレ (セパレート) / 洗濯機置場  
(室内) / IH キッキングヒーター

物件名 クラヴィエ今宿 \* B 棟 B0102号室

アクセス J R 筑肥線 今宿駅 徒歩5分

所在地 福岡県福岡市西区今宿 3 丁目

ランドマーク ● J R 筑肥線【今宿】駅 / 距離400m

間取り 2LDK / LDK 12.4 洋室6 洋室5.6 (帖)

専有面積 / 向き 54.78㎡ / 南

築年月 / 構造 2011年1月下旬 / 軽量鉄骨・1階-2階建

入居 / 契約期間 即時 / 2年

駐車場 駐車場空あり / 舗装白線引

入居諸条件備考

シャーメゾンライフSUPPORT 24 (月額880円税込) にご加入いただきます。 / ご入居にかかる諸費用として、クリーニング特約料 71,280円 (税込)、町内会費 毎月 500円が必要。 / 火災保険へのご加入が条件となります。 \*ご入居中は、借家人賠償責任保険・個人賠償責任保険が付帯された火災保険へのご加入が必要となります。積水ハウス不動産グループでは、万一の事故の際、グループが連携して迅速に対応できる「シャーメゾンライフGUARD」(\*) へのご加入を推奨しております。 \*保険契約の取扱代理店は、積水ハウス不動産九州 (株) および積水ハウス不動産パートナーズ (株) となります。 / 積水ハウス不動産パートナーズの保証人不要プラン『らくらくパートナー』にご加入が必要です。 [新規契約時] 事務手数料: 33,000円 (税込)、[毎月] 保証料: 月額賃料等の2% / 諸費用及び、契約に要する費用は別途打合せ / 更新料: 30,000円

※消費税は10%として計算しています。※掲載されている図面・写真等は、作成方法や撮影方法・時期などにより実際とは異なる場合があります。※家具や車などは、配置のイメージであり、賃貸物件に付属していません (家具家電付き等の表示があるものを除く)。

**ポイントがたまる**  
住んでいるだけでポイントが貯まり、  
住替え時に家賃が最大3ヶ月分無料に!

**らくらくパートナー**  
気分も手間もお財布も、らくらく。  
保証人不要のらくらくパートナー

株式会社三好不動産  
TEL:092-806-1000  
FAX: 092-806-7995

九大学研都市駅前店  
福岡県福岡市西区北原 1 丁目 7 番 3 7 号  
免許番号: 国土交通大臣免許 (03) 第 007912号  
所属団体: (公社) 福岡県宅地建物取引業協会 / (一社) 九州不動産公正取引協議会

取引形態  
仲介