

# Sha Maison

積水ハウス品質のお部屋を シャーメゾン ショップ Shop

J R 筑肥線

周船寺駅 徒歩10分

モバイルで見る



**2LDK**  
アパート

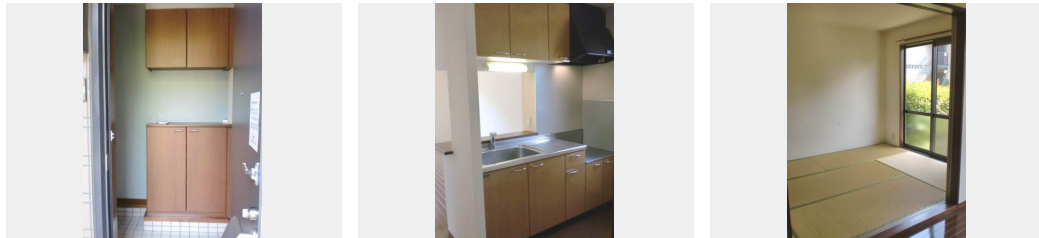
家賃 **69,000 円**

共益費等 3,500 円

敷金 0 円

礼金 1.5 ヶ月

駐車場 無料



0613010-B0202

積水ハウスの賃貸住宅 シャーメゾン

Sha Maison

この物件の  
オススメ  
ポイント

防犯カメラが設置されている物件です / 室内のモニターから、訪問者の顔を確認できるインターホンです

この物件についている **こだわり設備**

- 防犯カメラ
- TVモニター付きインターホン
- P 無料 駐車場無料
- 洗面設備
- 洗面洗面台
- 温水洗浄便座
- 対面キッチン
- 対面キッチン

駐車場あり / ゴミ集積場 (敷地内) / 駐輪場 (屋根付き) / BS / LGB T Q フレンドリー / 高齢者対応可 / 防犯カメラ / トイレ / 給湯器 / 風呂 / トイレ (暖房洗浄便座) / 洗髪洗面化粧台 / バス・トイレ (セパレート) / 洗濯機置場 (室内) / モニタ付ドアホン / 下駄箱 / 対面キッチン / バルコニー

物件名 ルミエール周船寺 B棟 ☆ \*\* B0202号室

アクセス J R 筑肥線 周船寺駅 徒歩10分

所在地 福岡県福岡市西区大字千里

ランドマーク ●ハローパーク周船寺 / 距離400m

間取り 2LDK / LDK 13 和室5.8 洋室5.7 (帖)

専有面積 / 向き 54.78㎡ / 南

築年月 / 構造 2001年9月上旬 / 軽量鉄骨・2階-2階建

入居 / 契約期間 2026年7月中旬 / 2年

駐車場 駐車場無料 / 舗装白線引

入居諸条件備考

内覧・契約については、貸主の指定する仲介業者を介して行いますので、所定の仲介手数料が必要となります。 / シャーメゾンライフSUPPORT 24 (月額1,320円税込) にご加入いただきます。 / ご入居にかかる諸費用として、鍵交換費用 (初回契約時) 19,800円 (税込)、クリーニング特約料 84,700円 (税込)、町内会費 毎月700円が必要。 / 火災保険への加入が条件となります。 \*ご入居中は、借家人賠償責任保険・個人賠償責任保険が付帯された火災保険への加入が必要となります。積水ハウス不動産グループでは、万一の事故の際、グループが連携して迅速に対応できる「シャーメゾンライフGUARD」(\*) へのご加入を推奨しております。 \*保険契約の取扱代理店は、積水ハウスシャーメゾンPM九州 (株) および積水ハウスシャーメゾンパートナーズ (株) となります。 / 積水ハウスシャーメゾンパートナーズの保証人不要プラン『らくらくパートナー』に加入が必要です。 [新規契約時] 事務手数料: 33,000円 (税込)、 [毎月] 保証料: 月額賃料等の2% / 諸費用及びその他契約費用は別途打合せ / 更新料: 新賃料の1ヶ月分

No.0613010

※消費税は10%として計算しています。※掲載されている図面・写真等は、作成方法や撮影方法・時期などにより実際とは異なる場合があります。※家具や車などは、配置のイメージであり、賃貸物件に付属していません (家具家電付き等の表示があるものを除く)。

**ポイントがたまる**  
住んでいるだけでポイントが貯まり、住替え時に家賃が最大3ヶ月分無料!

**らくらくパートナー**  
気分も手間もお財布も、らくらく。保証人不要のらくらくパートナー

積水ハウスシャーメゾンPM九州株式会社 福岡西賃貸営業所  
TEL:092-441-6321  
FAX: 092-441-8411  
福岡県福岡市博多区博多駅前3丁目26番29号 (九勸博多ビル6階)  
免許番号: 国土交通大臣 (12) 第2880号

取引形態  
貸主