

Sha Maison

積水ハウス品質のお部屋を シャーメゾン ショップ Shop

西鉄天神大牟田線

井尻駅 徒歩16分

モバイルで見る



3LDK
アパート

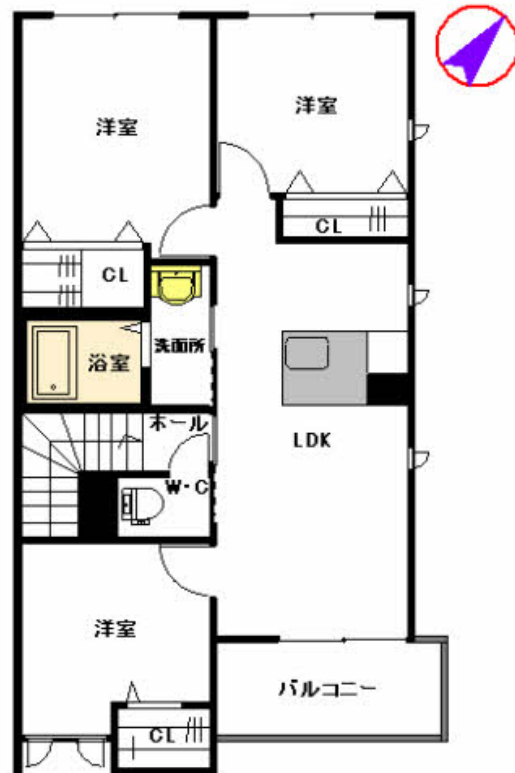
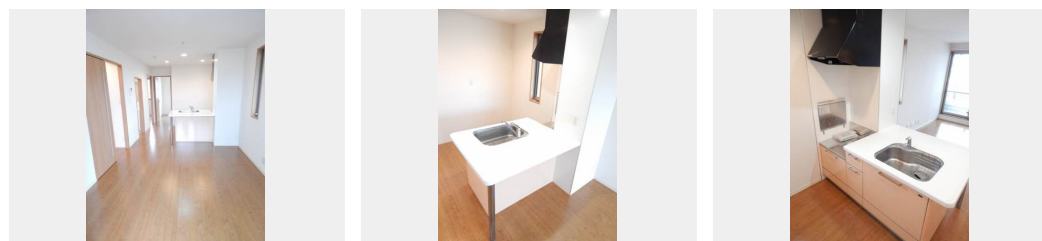
家賃 **86,000 円**

共益費等 3,500 円

敷金 0 ヶ月

礼金 1.5 ヶ月

駐車場 無料



積水ハウスの賃貸住宅 シャーメゾン

Sha Maison

この物件の
オススメ
ポイント

☆各室専用玄関の戸建感覚の賃貸住宅☆エアコン・TVドアホン・洗浄便座・シャンプードレッサー 付いてます
！！☆☆☆☆★★積水ハウスのシャーメゾン★日佐小校区★追い焚き★カラーモニタホ・・・

この物件についている こだわり設備

- しゃ熱断熱 複層ガラス
- 対面キッチン
- 対面キッチン
- コンロ
- 給湯設備
- 追い焚き給湯
- 浴室乾燥機
- 洗面洗面台
- 室内物干
- 温水洗浄便座
- エアコン
- 大型収納
- 駐車場無料

駐車場あり/駐輪場(屋根付き)/24H換気システム/BS/LGBTQフレンドリー/高齢者対応可/トイレ/風呂/エアコン/玄関鍵(①キー②ロック)/給湯器(追い焚き機能付)/対面キッチン/2口コンロ/トイレ(暖房洗浄便座)/室内物干し/洗髪洗面化粧台/しゃ熱断熱複層ガラス/大型玄関収納/浴室乾燥機(暖房乾燥)/バス・トイレ(セパレート)/洗濯機置場(室内)

物件名 フローラ * B棟 B0203号室

アクセス 西鉄天神大牟田線 井尻駅 徒歩16分

所在地 福岡県福岡市南区の場1丁目

ランドマーク -

間取り 3LDK/LDK11.7 洋室6.6 洋室5 洋室5(帖)

専有面積/向き 68.85㎡/南

築年月/構造 2009年4月中旬/軽量鉄骨・2階-2階建

入居/契約期間 2024年6月上旬/2年

駐車場 駐車場無料/舗装白線引

入居諸条件備考

シャーメゾンライフSUPPORT24(月額880円税込)にご加入いただきます。/ご入居にかかる諸費用として、クリーニング特約料 89,760円(税込)、町内会費 毎月 450円が必要です。/火災保険へのご加入が条件となります。*ご入居中は、借家人賠償責任保険・個人賠償責任保険が付帯された火災保険へのご加入が必要となります。積水ハウス不動産グループでは、万一の事故の際、グループが連携して迅速に対応できる「シャーメゾンライフGUARD」(*)へのご加入を推奨しております。*保険契約の取扱代理店は、積水ハウス不動産九州(株)および積水ハウス不動産パートナーズ(株)となります。/積水ハウス不動産パートナーズの保証人不要プラン『らくらくパートナー』に加入が必要です。[新規契約時]事務手数料:33,000円(税込)、[毎月]保証料:月額賃料等の2%/諸費用及び、契約に要する費用は別途打合せ/更新料:10,000円

※消費税は10%として計算しています。※掲載されている図面・写真等は、作成方法や撮影方法・時期などにより実際とは異なる場合があります。※家具や車などは、配置のイメージであり、賃貸物件に付属していません(家具家電付き等の表示があるものを除く)。

ポイントがたまる
住んでいるだけでポイントが貯まり、住替え時に家賃が最大3ヶ月分無料に!

らくらくパートナー
気分も手間もお財布も、らくらく。保証人不要のらくらくパートナー

ドットとあーる賃貸井尻店株式会社DR・エステート

TEL:092-574-8347
FAX: 092-574-8397

福岡県福岡市南区井尻3丁目10番12号 政都ビル1階
免許番号: 福岡県知事免許 (03) 第017172号
所属団体: (公社)福岡県宅地建物取引業協会 / (一社)九州不動産公正取引協議会

取引形態
仲介