

西鉄バス

バス 弥永3丁目 下車 徒歩3分

モバイルで見る



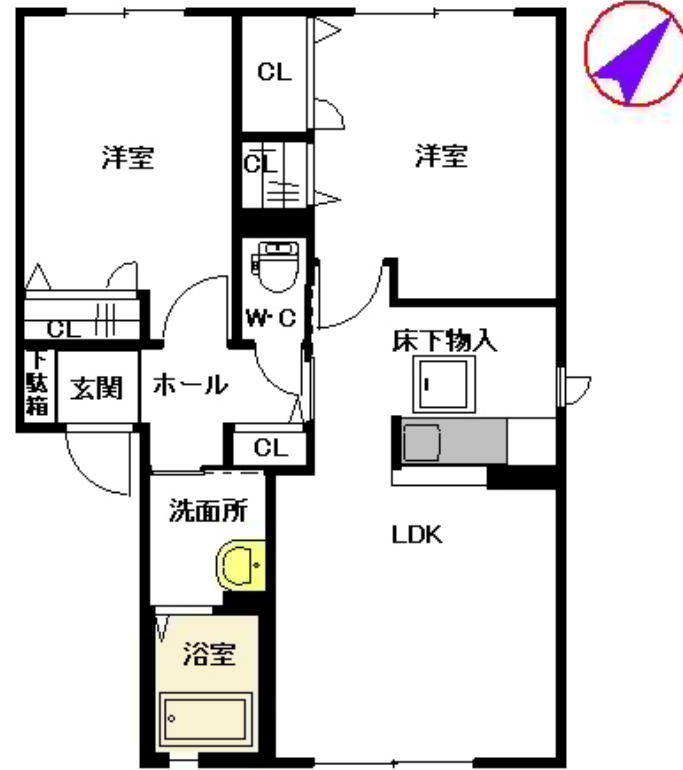
2LDK
アパート

家賃 **80,000 円**

共益費等 3,500 円

敷金 0 円

礼金 2 ヶ月



積水ハウスの賃貸住宅 シャーメゾン
Sha Maison

この物件のオススメポイント

窓には侵入抑止効果が期待できる「防犯ガラス」を採用しています/室内のモニターから、訪問者の顔を確認できるインターホンです/プライベートな空間として利用できる専用庭がついています

この物件についている こだわり設備

- 防犯ガラス
- TVモニター付きインターホン
- 専用庭
- 追い焚き給湯
- エアコン
- 対面キッチン
- 給湯設備
- 洗髪洗面台
- 温水洗浄便座

駐車場あり/24H換気システム/BS/駐輪場(屋根付き)/LGBTQフレンドリー/高齢者対応可/トイレ/給湯器/システムキッチン/風呂/エアコン/玄関鍵(①キー②ロック)/給湯器(追焚機能付)/給湯箇所(浴室・台所・洗面所)/対面キッチン/洗髪洗面化粧台/モニター付ドアホン/トイレ(暖房洗浄便座)/床下収納庫(1階のみ)/下駄箱/防犯ガラス(合せガラス)/専用庭/TVアンテナ/バス・トイレ(セパレート)/洗濯機置場(室内)

| | | | |
|--------|-------------------------|-----------|------------------------------|
| 物件名 | コンフォート博多南 B棟 ** B0102号室 | 間取り | 2LDK/LDK11.2 洋室5.9 洋室6.1 (帖) |
| アクセス | バス、弥永3丁目 バス停 徒歩3分 | 専有面積 / 向き | 53.28㎡ / 南 |
| 所在地 | 福岡県福岡市南区弥永3丁目 | 築年月 / 構造 | 2006年8月下旬 / 軽量鉄骨・1階-2階建 |
| ランドマーク | - | 入居 / 契約期間 | 2026年7月中旬 / 2年 |
| | | 駐車場 | 駐車場無料 / 舗装白線引 |

入居諸条件備考

内覧・契約については、貸主の指定する仲介業者を介して行いますので、所定の仲介手数料が必要となります。/シャーメゾンライフSUPPORT24(月額1,320円税込)にご加入いただきます。/ご入居にかかる諸費用として、鍵交換費用(初回契約時)19,800円(税込)、クリーニング特約料81,620円(税込)、町内会費毎月500円が必要です。/火災保険へのご加入が条件となります。*ご入居中は、借家人賠償責任保険・個人賠償責任保険が付帯された火災保険へのご加入が必要となります。積水ハウス不動産グループでは、万一の事故の際、グループが連携して迅速に対応できる「シャーメゾンライフGUARD」(*)へのご加入を推奨しております。*保険契約の取扱代理店は、積水ハウスシャーメゾンPM九州(株)および積水ハウスシャーメゾンパートナーズ(株)となります。/積水ハウスシャーメゾンパートナーズの保証人不要プラン『らくらくパートナー』にご加入が必要です。【新規契約時】事務手数料:33,000円(税込)、【毎月】保証料:月額賃料等の2%/諸費用及びその他契約費用は別途打合せ/更新料:新賃料の1ヶ月分

※消費税は10%として計算しています。※掲載されている図面・写真等は、作成方法や撮影方法・時期などにより実際とは異なる場合があります。※家具や車などは、配置のイメージであり、賃貸物件に付属していません(家具家電付き等の表示があるものを除く)。

No.1082010

ポイントがたまる
住んでいるだけでポイントが貯まり、住替え時に家賃が最大3ヶ月分無料!

らくらくパートナー
気分も手間もお財布も、らくらく。保証人不要のらくらくパートナー

積水ハウスシャーメゾンPM九州株式会社 福岡西賃貸営業所
TEL:092-441-6321 FAX:092-441-8411
福岡県福岡市博多区博多駅前3丁目26番29号(九勸博多ビル6階)
免許番号:国土交通大臣(12)第2880号

取引形態
貸主