

Sha Maison

積水ハウス品質のお部屋を シャーメゾン ショップ Shop

西鉄バス

バス 野間大池公園前 下車 徒歩3分

モバイルで見る



2LDK
アパート

家賃 **72,000 円**

共益費等 3,500 円

敷金 0 ヶ月

礼金 1 ヶ月

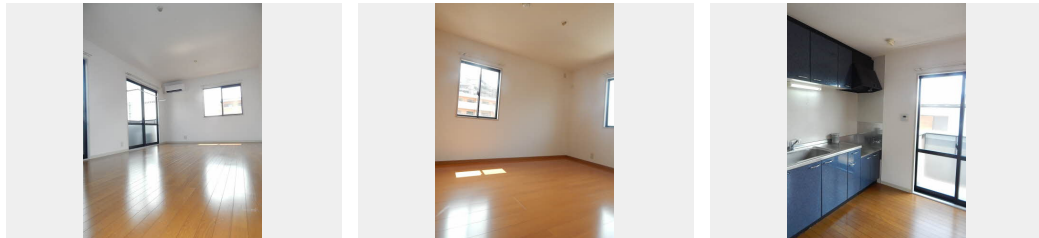
駐車場 無料



0472010-B0202

積水ハウスの賃貸住宅 シャーメゾン

Sha Maison



この物件の
オススメ
ポイント

ワンダフル物件です☆小型犬2匹飼育可☆カラーモニター付きインターホン◆録画機能付きです。来訪者を確認出来るので安心ですLDKの窓からは、眺望良好な景色が広がります！リビングエアコン・・・

この物件についている **こだわり設備**

- TVモニター付きインターホン
- ペット相談可
- 給湯設備
- 洗髪洗面台
- 室内物干
- 温水洗浄便座
- エアコン
- 駐車場無料

駐車場あり/駐輪場(屋根付き)/ペット相談可(室内小型犬)/LGBTQフレンドリー/高齢者対応可/トイレ/給湯器/風呂/洗髪洗面化粧台/カラーモニター付ドアホン/トイレ(暖房洗浄便座)/エアコン/室内物干し/照明器具/駐車場有り/バス・トイレ(セパレート)/洗濯機置場(室内)

入居諸条件備考

諸費用及び、契約に要する費用は別途打合せ/契約更新時、更新料10,000円を頂戴します。/クリーニング代76,560円/シャーメゾンライフSUPPORT24(月額880円税込)に加入して頂きます。/上記賃料等以外に、町内会費 毎月 500円をお支払い頂きます。/火災保険へのご加入が条件となります。*ご入居中は、借家人賠償責任保険・個人賠償責任保険が付帯された火災保険へのご加入が必要となります。積水ハウス不動産グループでは、万一の事故の際、グループが連携して迅速に対応できる「シャーメゾンライフGUARD」(*)へのご加入を推奨しております。*保険契約の取扱代理店は、積水ハウス不動産九州(株)および積水ハウス不動産パートナーズ(株)となります。/積水ハウス不動産パートナーズの保証人不要プラン『らくらくパートナー』に加入が必要です。[新規契約時]事務手数料:33,000円(税込)、[毎月]保証料:月額賃料等の2%/諸費用及び、契約に要する費用は別途打合せ/更新料:10,000円

物件名 ジュネス大池 * B棟 B0202号室

間取り 2LDK/LDK13.5 洋室6.2 洋室6.7 (帖)

アクセス バス、野間大池公園前 バス停 徒歩3分

専有面積 / 向き 58.6㎡/南東

所在地 福岡県福岡市南区柳河内2丁目

築年月 / 構造 2000年3月上旬/軽量鉄骨・2階-2階建

入居 / 契約期間 即時/2年

ランドマーク -

駐車場 駐車場無料/舗装白線引

※消費税は10%として計算しています。※掲載されている図面・写真等は、作成方法や撮影方法・時期などにより実際とは異なる場合があります。※家具や車などは、配置のイメージであり、賃貸物件に付属していません(家具家電付き等の表示があるものを除く)。

ポイントがたまる
住んでいるだけでポイントが貯まり、住替え時に家賃が最大3ヶ月分無料に!

らくらくパートナー
気分も手間もお財布も、らくらく。保証人不要のらくらくパートナー

株式会社トーマスリビング 大橋店
TEL:092-557-2552
FAX: 092-557-2553

福岡県福岡市南区大橋1丁目12-1 エトワール浪花1階
免許番号: 国土交通大臣免許 (03) 第008479号
所属団体: (公社) 全日本不動産協会 / (一社) 九州不動産公正取引協議会

取引形態
仲介