



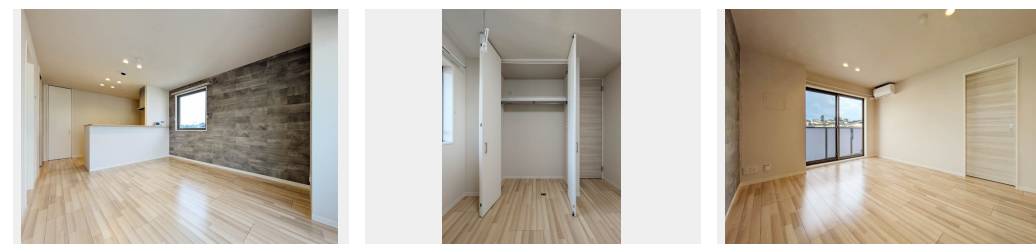
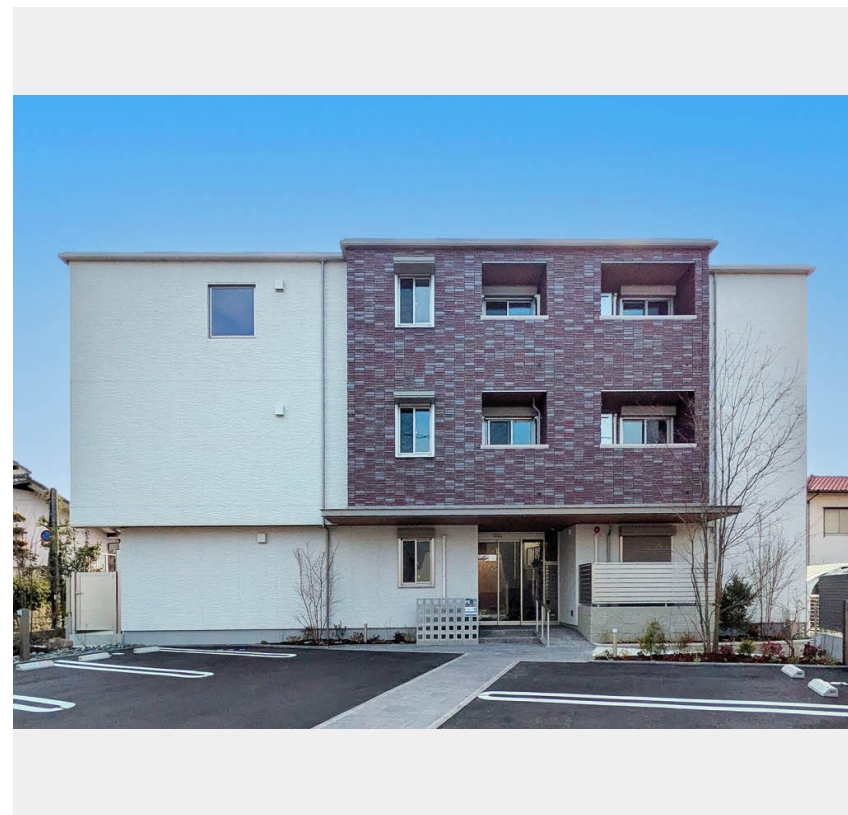
2LDK
マンション

家賃 **120,000 円**

共益費等 7,000 円

敷金 0 ヶ月

礼金 1.5 ヶ月



積水ハウスの賃貸住宅 シャーメゾン

Sha Maison

この物件の
オススメ
ポイント

小型犬 2 匹まで飼育可☆ペット共生型賃貸住宅☆
発電した電気を使って余った電気は売ることができるZEH住宅
／上階からの音を大幅に抑える高遮音床システム「シャイド」
を採用／街並みに調和・・・

この物件についている **こだわり設備**

- ZEH
- 高遮音床システム
- シャーメゾン ガーデンス
- ペット相談可
- エレベーター
- 宅配BOX
- IOT対応
- スマートロック
- インターネット無料(WiFi付)
- オートロック
- 防犯カメラ
- 防犯ガラス

駐車場あり／マルチメディア配管有／ペット相談可(室内小型犬)／インターネット無料
(Wi-Fi対応)／CATV／BS／ZEH(ネット・ゼロ・エネルギー・ハウス)／シャーメゾンガーデンス
／24H換気システム／エレベーター／オートロック／共用玄関ドア／宅配BOX／高遮音床システム
「SHAI DD55」／屋外共用水栓／ゴミ集積場(敷地内)／駐輪場(屋根付き)／防犯カメラ
／LGBTQフレンドリー／高齢者対応可／太陽光発電／スマートロック／カラーモニター付ドアホン
／対面キッチン／3口コンロ／給湯器(追焚機能付)／エコジョーズ／給湯箇所(浴室・台所・洗面所)

物件名	Greenage ** A0301号室	間取り	2LDK／洋室6 洋室4.5 LDK12.9(帖)
アクセス	西鉄天神大牟田線 高宮駅 バス13分、若久 バス停 徒歩4分	専有面積 / 向き	59.02㎡ / 東
所在地	福岡県福岡市南区若久 6 丁目	築年月 / 構造	2025年1月中旬 / 重量鉄骨・3階-3階建
ランドマーク	-	入居 / 契約期間	2026年7月中旬 / 2年
		駐車場	駐車場空有り / 舗装白線引 / 月8800円

入居諸条件備考

内覧・契約については、貸主の指定する仲介業者を介して行いますので、所定の仲介手数料が必要となります。
／シャーメゾンライフSUPPORT24(月額1,320円税込)にご加入いただきます。／ご入居にかかる諸
費用として、スマートロック設定費用16,500円(税込)、クリーニング特約料 90,860円(税込)、町内会費 毎月
350円が必要です。／火災保険へのご加入が条件となります。＊ご入居中は、借家人賠償責任保険・個人賠償
責任保険が付帯された火災保険へのご加入が必要となります。積水ハウス不動産グループでは、万一の事故の際、
グループが連携して迅速に対応できる「シャーメゾンライフGUARD」(*)へのご加入を推奨しております。
*保険契約の取扱代理店は、積水ハウスシャーメゾンPM九州(株)および積水ハウスシャーメゾンパートナーズ
(株)となります。／積水ハウスシャーメゾンパートナーズの保証人不要プラン『らくらくパートナー』に加入
が必要です。【新規契約時】事務手数料:33,000円(税込)、【毎月】保証料:月額賃料等の2% / 諸費用
及びその他契約費用は別途打合せ / 更新料:新賃料の1ヶ月分

No.2005162

※消費税は10%として計算しています。※掲載されている図面・写真等は、作成方法や撮影方法・時期などにより実際とは異なる場合があります。※家具や車などは、配置のイメージであり、賃貸物件に付属していません(家具家電付き等の表示があるものを除く)。

ポイントがたまる
住んでいるだけでポイントが貯まり、
住替え時に家賃が最大3ヶ月分無料に!

らくらくパートナー
気分も手間もお財布も、らくらく。
保証人不要のらくらくパートナー

積水ハウスシャーメゾンPM九州株式会社 福岡西賃貸営業所
TEL:092-441-6321
FAX: 092-441-8411
福岡県福岡市博多区博多駅前3丁目26番29号(九勤博多ビル6階)
免許番号:国土交通大臣(12)第2880号

取引形態
貸主