

Sha Maison

積水ハウス品質のお部屋を シャーメゾン ショップ Shop

西鉄天神大牟田線

大橋駅 徒歩6分

モバイルで見る



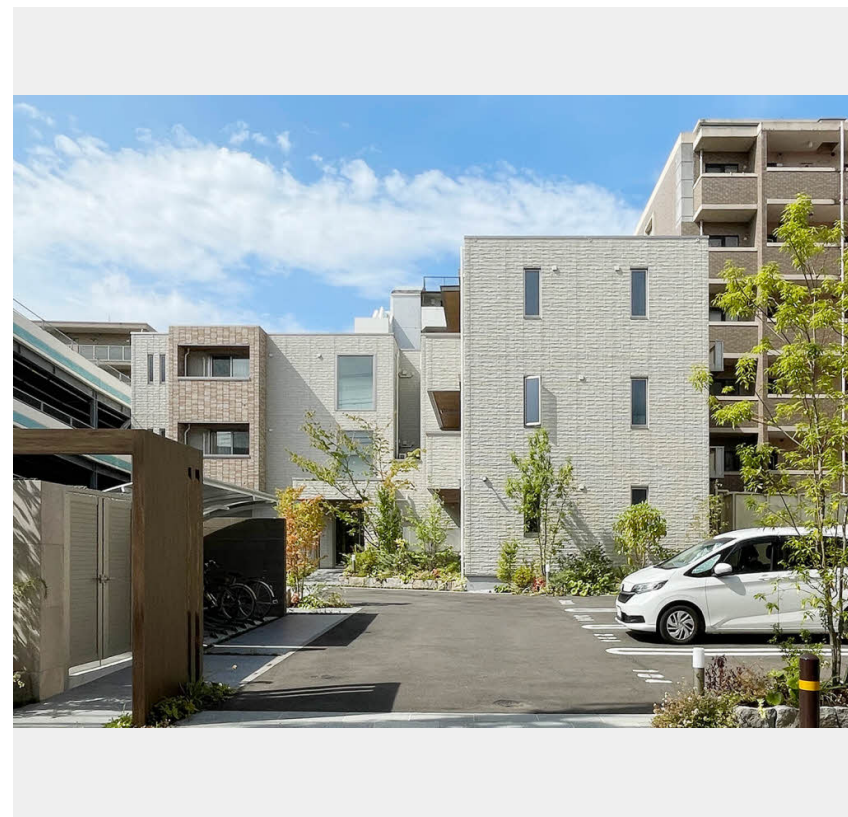
3LDK
マンション

家賃 **193,000 円**

共益費等 7,000 円

敷金 0 円

礼金 2 ヶ月



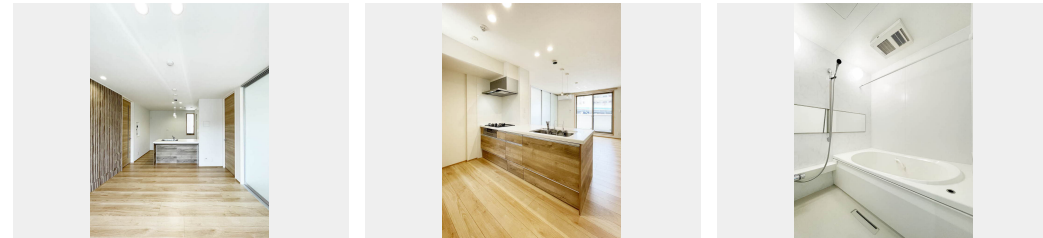
この物件の
おすすめ
ポイント

積水ハウス施工の3階建てマンションタイプ♪
上階からの音を大幅に抑える高遮音床システム「シャイド」を採用/街並みに調和する緑豊かな敷地計画「シャーメゾンガーデンズ」を採用/雨や雪が...

この物件についている **こだわり設備**

- 高遮音床システム
- シャーメゾンガーデンズ
- 屋内共用廊下タイプ
- エレベーター
- 宅配BOX
- IOT対応
- スマートロック
- インターネット無料(WiFi付)
- オートロック
- 防犯カメラ
- TVモニター付きインターホン
- WIC・納戸

駐車場あり/マルチメディア配管有/24H換気システム/BS/地デジ対応(アンテナ対応)/エレベーター/オートロック/共用玄関ドア/宅配BOX/屋外共用水栓/駐輪場(屋根付き)/防犯カメラ/ゴミ集積場(敷地内)/高遮音床システム「SHAI DD55」/ホテルライク/シャーメゾンガーデンズ/インターネット無料(Wi-Fi対応)/高齢者対応可/トイレ/給湯器(追焚機能付)/システムキッチン/対面キッチン/給湯箇所(浴室・台所・洗面所)/風呂/3口コンロ/浴室乾燥機(暖房乾燥)/洗髪洗面化粧台/モニタ付ドアホン/トイレ(暖房洗浄便座)/エアコン/Low-



積水ハウスの賃貸住宅 シャーメゾン

Sha Maison

物件名 シャーメゾン F i e r t e A0304号室

アクセス 西鉄天神大牟田線 大橋駅 徒歩6分

所在地 福岡県福岡市南区向野 2 丁目

ランドマーク ●九州中央病院/距離540m

間取り 3LDK/LDK13.8 洋室6.8 洋室5.9 洋室5.7(帖)

専有面積/向き 78.09㎡/南東

築年月/構造 2023年7月中旬/重量鉄骨・3階-3階建

入居/契約期間 2026年6月中旬/2年

駐車場 駐車場空有り/舗装白線引/月14300円

入居諸条件備考

内覧・契約については、貸主の指定する仲介業者を介して行いますので、所定の仲介手数料が必要となります。
/シャーメゾンライフSUPPORT24(月額1,320円税込)にご加入いただきます。/ご入居にかかる諸費用として、スマートロック設定費用16,500円(税込)、クリーニング特約料120,120円(税込)、町内会費毎月300円が必要です。/火災保険へのご加入が条件となります。*ご入居中は、借家人賠償責任保険・個人賠償責任保険が付帯された火災保険へのご加入が必要となります。積水ハウス不動産グループでは、万一の事故の際、グループが連携して迅速に対応できる「シャーメゾンライフGUARD」(*)へのご加入を推奨しております。
*保険契約の取扱代理店は、積水ハウスシャーメゾンPM九州(株)および積水ハウスシャーメゾンパートナーズ(株)となります。/積水ハウスシャーメゾンパートナーズの保証人不要プラン『らくらくパートナー』にご加入が必要です。[新規契約時]事務手数料:33,000円(税込)、[毎月]保証料:月額賃料等の2%/諸費用及びその他契約費用は別途打合せ/部屋付き駐車場1台14,300円税込は部屋と同一期間の契約となります。/更新料:新賃料の1ヶ月分

No.2004565

※消費税は10%として計算しています。※掲載されている図面・写真等は、作成方法や撮影方法・時期などにより実際とは異なる場合があります。※家具や車などは、配置のイメージであり、賃貸物件に付属していません(家具家電付き等の表示があるものを除く)。

ポイントがたまる
住んでいるだけでポイントが貯まり、住替え時に家賃が最大3ヶ月分無料に!

らくらくパートナー
気分も手間もお財布も、らくらく。保証人不要のらくらくパートナー

積水ハウスシャーメゾンPM九州株式会社 福岡西賃貸営業所
TEL:092-441-6321
FAX: 092-441-8411
福岡県福岡市博多区博多駅前3丁目26番29号(九勤博多ビル6階)
免許番号:国土交通大臣(12)第2880号

取引形態
貸主