

Sha Maison

積水ハウス品質のお部屋を シャーメゾン ショップ Shop

西鉄天神大牟田線

井尻駅 徒歩3分

モバイルで見る



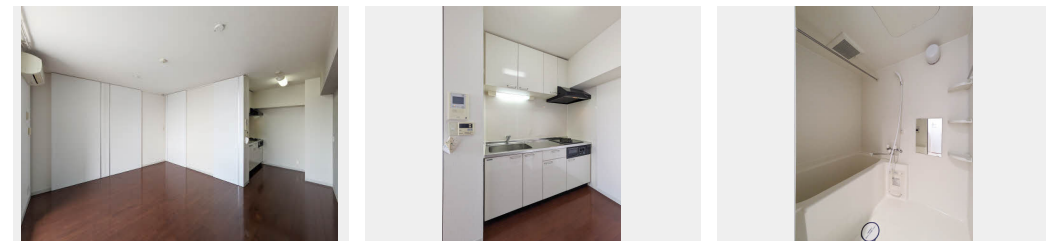
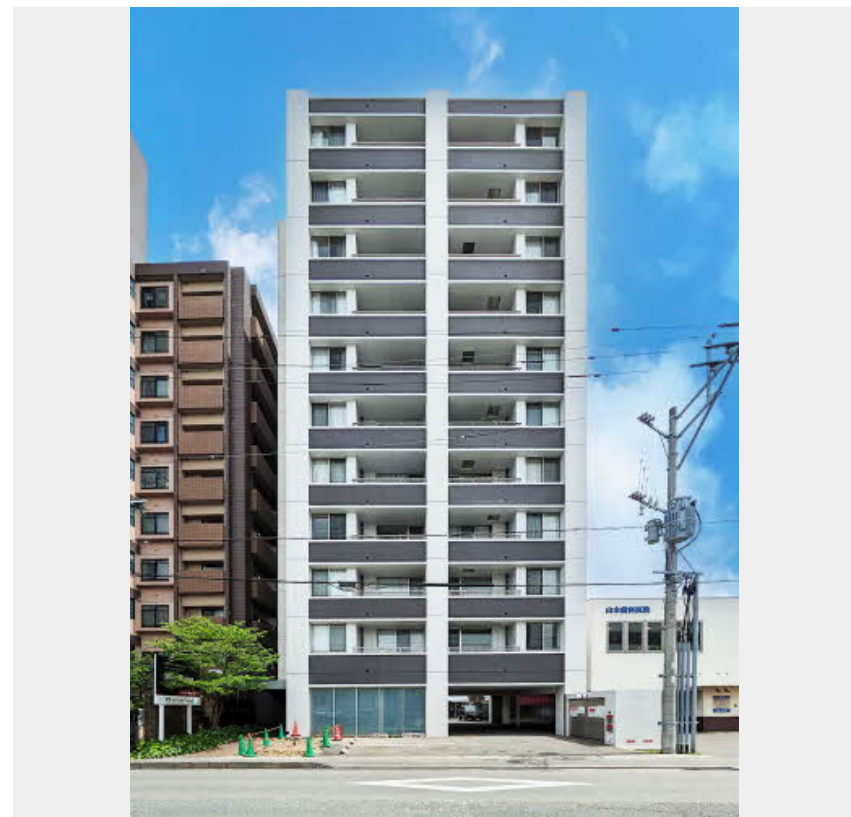
1LDK
マンション

家賃 **72,000 円**

共益費等 6,000 円

敷金 0 円

礼金 2 ヶ月



この物件の
オススメ
ポイント

西鉄大牟田線井尻駅徒歩3分(200m)。オートロックや宅配ボックス付き。室内は各戸エアコン1台付です。オートロック・エアコン等設備付いてます。

この物件についている **こだわり設備**

- 宅配BOX
- エレベーター
- 室内物干
- TVモニター付きインターホン
- 給湯設備
- 温水洗浄便座
- オートロック
- 浴室乾燥機
- エアコン
- 防犯カメラ
- 洗髪洗面台
- 大型収納

24H換気システム/オートロック/宅配BOX/エレベーター/駐輪場(屋根付き)/防犯カメラ/LGBTQフレンドリー/高齢者対応可/キッチンあり/洗髪洗面化粧台/トイレ(暖房洗浄便座)/エアコン/大型玄関収納/バルコニー/浴室乾燥機(暖房乾燥)/給湯器/モニタ付ドアホン/室内物干し/全身ミラー/バス・トイレ(セパレート)/洗濯機置場(室内)

物件名	エスティメゾン井尻 A0401号室	間取り	1LDK/LDK12 洋室6(帖)
アクセス	西鉄天神大牟田線 井尻駅 徒歩3分	専有面積 / 向き	40.08㎡ / 北西
所在地	福岡県福岡市南区井尻 4 丁目	築年月 / 構造	2008年1月下旬 / 鉄筋コンクリート・4階-11階建
ランドマーク	-	入居 / 契約期間	即時 / 2年
		駐車場	駐車場空無し

入居諸条件備考

諸費用及び、契約に要する費用は別途打合せ/契約更新時、更新料30,000円を頂戴します。/クリーニング代55,000円/シャーメゾンライフSUPPORT24(月額880円税込)に加入して頂きます。/上記賃料等以外に、町内会費 毎月 300円をお支払い頂きます。/火災保険へのご加入が条件となります。*ご入居中は、借家人賠償責任保険・個人賠償責任保険が付帯された火災保険へのご加入が必要となります。積水ハウス不動産グループでは、万一の事故の際、グループが連携して迅速に対応できる「シャーメゾンライフGUARD」(*)へのご加入を推奨しております。*保険契約の取扱代理店は、積水ハウス不動産九州(株)および積水ハウス不動産パートナーズ(株)となります。/積水ハウス不動産パートナーズの保証人不要プラン『らくらくパートナー』に加入が必要です。[新規契約時]事務手数料:33,000円(税込)、[毎月]保証料:月額賃料等の2%/諸費用及び、契約に要する費用は別途打合せ/更新料:30,000円

※消費税は10%として計算しています。※掲載されている図面・写真等は、作成方法や撮影方法・時期などにより実際とは異なる場合があります。※家具や車などは、配置のイメージであり、賃貸物件に付属しておりません(家具家電付き等の表示があるものを除く)。

ポイントがたまる
住んでいるだけでポイントが貯まり、住替え時に家賃が最大3ヶ月分無料に!

らくらくパートナー
気分も手間もお財布も、らくらく。保証人不要のらくらくパートナー

ドットとあーる賃貸井尻店株式会社DR・エステート
TEL:092-574-8347
FAX: 092-574-8397

福岡県福岡市南区井尻3丁目10番12号 政都ビル1階
免許番号: 福岡県知事免許 (03) 第017172号
所属団体: (公社)福岡県宅地建物取引業協会 / (一社)九州不動産公正取引協議会

取引形態
仲介