

Sha Maison

積水ハウス品質のお部屋を シャーメゾン ショップ Shop

西鉄バス

バス 弥永西小入口 下車 徒歩3分

モバイルで見る



2LDK アパート

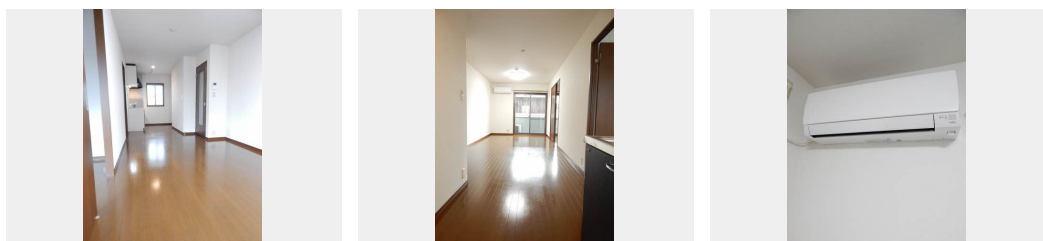
家賃 67,000 円

共益費等 3,500 円

敷金 0 ヶ月

礼金 1 ヶ月

駐車場 無料



積水ハウスの賃貸住宅 シャーメゾン

Sha Maison

この物件の
オススメ
ポイント

宅配ボックスがありますので、不在時でも容易にお荷物の受け取りができます。敷地内で駐車場が確保できます☆リビングエアコン★洗淨便座★カラーモニタホンが付いております。

この物件についている こだわり設備

- 宅配BOX
- インターネット 無料(WiFi付)
- TVモニター付き インターホン
- コンロ
- 給湯設備
- 浴室乾燥機
- 洗髪洗面台
- 温水洗淨便座
- エアコン
- 駐車場無料

駐車場あり/ゴミ集積場(敷地内)/駐輪場(屋根付き)/BS/CATV/インターネット無料(Wi-Fi対応)/宅配BOX/LGBTQフレンドリー/高齢者対応可/トイレ/給湯器/システムキッチン/風呂/コンロ/エアコン/トイレ(暖房洗淨便座)/カラーモニタ付ドアホン/洗髪洗面化粧台/駐車場有り/バス・トイレ(セパレート)/洗濯機置場(室内)/浴室乾燥機(暖房乾燥)

物件名 グリシーヌ ** A0201号室

間取り 2LDK/LDK10.7 洋室5.8 洋室5.4 (帖)

アクセス バス、弥永西小入口 バス停 徒歩3分

専有面積 / 向き 53.24㎡ / 南東

所在地 福岡県福岡市南区弥永 3 丁目

築年月 / 構造 2001年3月中旬 / 軽量鉄骨・2階-2階建

入居 / 契約期間 2024年5月上旬 / 2年

ランドマーク -

駐車場 駐車場無料 / 舗装白線引

入居諸条件備考

諸費用及び、契約に要する費用は別途打合せ/契約更新時、更新料10,000円を頂戴します。/クリーニング代 69,960円/シャーメゾンライフSUPPORT 2.4 (月額880円税込) に加入して頂きます。/上記賃料等以外に、町内会費 毎月 450円をお支払い頂きます。/火災保険へのご加入が条件となります。*ご入居中は、借家人賠償責任保険・個人賠償責任保険が付帯された火災保険へのご加入が必要となります。積水ハウス不動産グループでは、万一の事故の際、グループが連携して迅速に対応できる「シャーメゾンライフGUARD」(*)へのご加入を推奨しております。*保険契約の取扱代理店は、積水ハウス不動産九州(株)および積水ハウス不動産パートナーズ(株)となります。/積水ハウス不動産パートナーズの保証人不要プラン『らくらくパートナー』に加入が必要です。【新規契約時】事務手数料: 33,000円(税込)、【毎月】保証料: 月額賃料等の2%/諸費用及び、契約に要する費用は別途打合せ/更新料: 10,000円

※消費税は10%として計算しています。※掲載されている図面・写真等は、作成方法や撮影方法・時期などにより実際とは異なる場合があります。※家具や車などは、配置のイメージであり、賃貸物件に付属していません(家具家電付き等の表示があるものを除く)。

ポイントがたまる
住んでいるだけでポイントが貯まり、住替え時に家賃が最大3ヶ月分無料に!

らくらくパートナー
気分も手間もお財布も、らくらく。保証人不要のらくらくパートナー

ドットとあーる賃貸井尻店株式会社DR・エステート

TEL:092-574-8347
FAX: 092-574-8397

福岡県福岡市南区井尻 3 丁目 10 番 12 号 政都ビル 1 階
免許番号: 福岡県知事免許 (03) 第 017172 号
所属団体: (公社) 福岡県宅地建物取引業協会 / (一社) 九州不動産公正取引協議会

取引形態
仲介