

Sha Maison

積水ハウス品質のお部屋を シャーメゾン ショップ Shop

福岡市地下鉄空港線

唐人町駅 徒歩6分

モバイルで見る



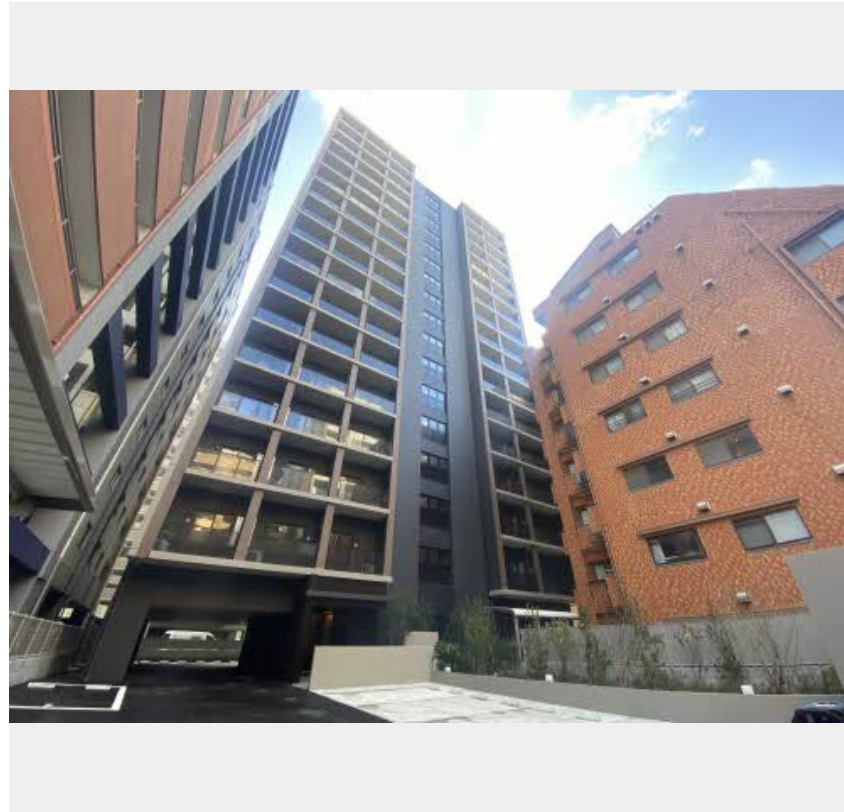
1LDK
マンション

家賃 89,000 円

共益費等 7,000 円

敷金 0.5 ヶ月

礼金 2 ヶ月



この物件の
オススメ
ポイント

ペットとの暮らしご相談可能です / 「猫」との暮らしご相談可能です / 雨や雪が吹き込まない快適な内廊下、内階段を設けています / 利便性の高いエレベーター付き / 宅配ボックス付きなので不在時に・・・

この物件についている こだわり設備

- ペット相談可
- 屋内共用廊下タイプ
- エレベーター
- 宅配BOX
- オートロック
- 防犯カメラ
- TVEモニター付きインターホン
- しゃ熱断熱複層ガラス
- 浴室乾燥機
- 追い焚き給湯
- エアコン
- コンロ

駐車場あり / 24H換気システム / インターネット対応 (CATV) / エレベーター / ペット相談可 (犬・猫可) / オートロック / 宅配BOX / 防犯カメラ / ゴミ集積場 (敷地内) / 駐輪場 (屋根付き) / ホテルライク / トイレ / 給湯器 (追焚機能付) / システムキッチン / 給湯箇所 (浴室・台所・洗面所) / 風呂 / エコジョーズ / 2口コンロ / 浴室乾燥機 (暖房乾燥) / 洗髪洗面化粧台 / モニタ付ドアホン / トイレ (暖房洗浄便座) / エアコン / Low-E複層ガラス / バルコニー / 下駄箱 / 都市ガス

物件名 ジェイグランコート大濠公園 A0205号室

間取り 1LDK / LDK 9.6 洋室 4.5 (帖)

アクセス 福岡市地下鉄空港線 唐人町駅 徒歩6分

専有面積 / 向き 33.55㎡ / 南

所在地 福岡県福岡市中央区荒戸 3 丁目

築年月 / 構造 2024年1月中旬 / 鉄筋コンクリート・2階-17階建

ランドマーク -

入居 / 契約期間 2026年6月中旬 / 2年

駐車場 駐車場空有り / 機械式 / 月16500~22000円

入居諸条件備考

シャーメゾンライフSUPPORT24 (月額1,320円税込) にご加入いただきます。 / ご入居にかかる諸費用として、鍵交換費用 (初回契約時) 44,000円 (税込)、クリーニング特約料 44,000円 (税込)、町内会費 毎月 300円が必要。 / 火災保険へのご加入が条件となります。 *ご入居中は、借家人賠償責任保険・個人賠償責任保険が付帯された火災保険へのご加入が必要となります。 積水ハウス不動産グループでは、万一の事故の際、グループが連携して迅速に対応できる「シャーメゾンライフGUARD」(*) へのご加入を推奨しております。 *保険契約の取扱代理店は、積水ハウスシャーメゾンPM九州 (株) および積水ハウスシャーメゾンパートナーズ (株) となります。 / 積水ハウスシャーメゾンパートナーズの保証人不要プラン『らくらくパートナー』にご加入が必要です。 [新規契約時] 事務手数料: 33,000円 (税込)、[毎月] 保証料: 月額賃料等の2% / 諸費用及びその他契約費用は別途打合せ / 更新料: 25,000円

No.2004848

※消費税は10%として計算しています。 ※掲載されている図面・写真等は、作成方法や撮影方法・時期などにより実際とは異なる場合があります。 ※家具や車などは、配置のイメージであり、賃貸物件に付属していません (家具家電付き等の表示があるものを除く)。

ポイントがたまる
住んでいるだけでポイントが貯まり、
住替え時に家賃が最大3ヶ月分無料に!

らくらくパートナー
気分も手間もお財布も、らくらく。
保証人不要のらくらくパートナー

株式会社メイクコーポレーション 天神店

TEL:092-714-2525
FAX: 092-714-4567

福岡県福岡市中央区天神 3 丁目 4 - 1 3 万多礼ビル 3 F
免許番号: 福岡県知事免許 (5) 第 1 4 7 6 9 号

取引形態
仲介