

Sha Maison

積水ハウス品質のお部屋を シャーメゾン ショップ Shop

福岡市地下鉄空港線

赤坂駅 徒歩8分

モバイルで見る



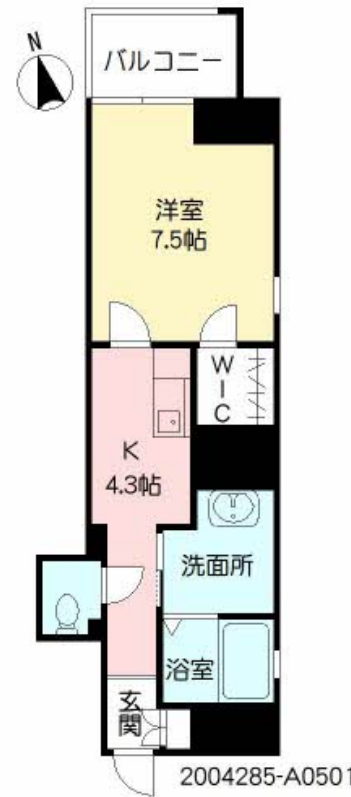
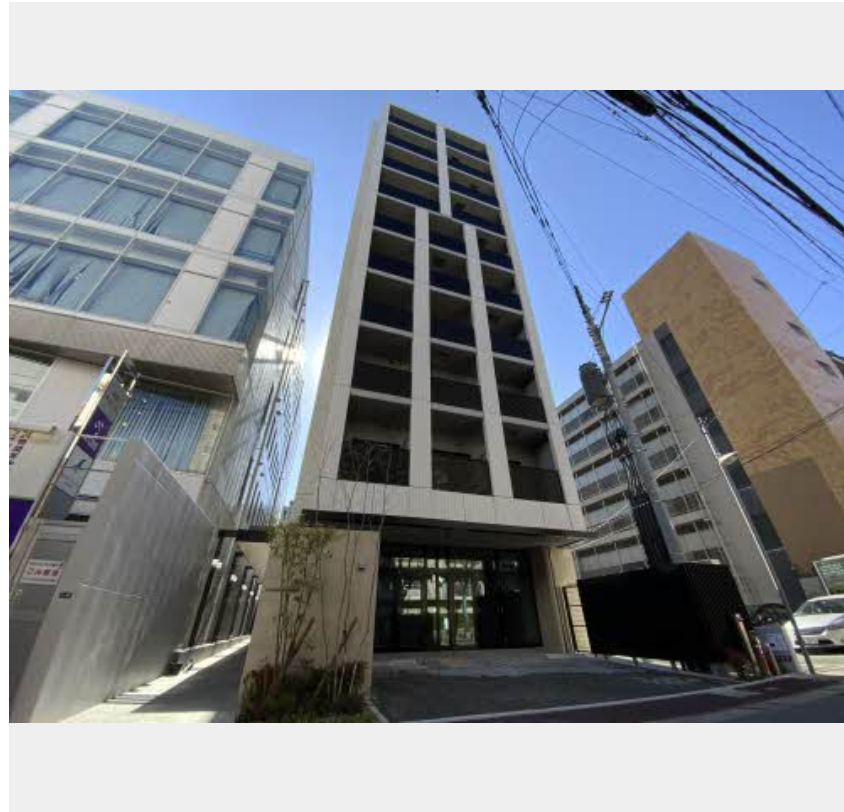
1K
マンション

家賃 79,000 円

共益費等 6,000 円

敷金 0 円

礼金 158,000 円



積水ハウスの賃貸住宅 シャーメゾン

Sha Maison

この物件の
オススメ
ポイント

福岡市営地下鉄赤坂駅まで徒歩8分(640m)、西鉄大牟田線西鉄福岡(天神)駅まで徒歩8分(570m)とダブルアクセス可能な好立地☆周辺にはセレクトショップが多く賑わいのある街、大名・・・

この物件についている こだわり設備

- 屋内共用廊下タイプ
- TVモニター付きインターホン
- コンロ
- シャーメゾンガーデンズ
- オートロック
- 給湯設備
- 宅配BOX
- 防犯カメラ
- 追い焚き給湯
- インターネット無料(WiFi付)
- エレベーター
- 浴室乾燥機

24H換気システム/エレベーター/オートロック/共用玄関ドア/宅配BOX/ホテルライク/シャーメゾンガーデンズ/屋外共用水栓/駐輪場(屋根付き)/防犯カメラ/LGBTQフレンドリー/インターネット無料(Wi-Fi対応)/高齢者対応可/玄関鍵/トイレ/給湯器(追焚機能付)/システムキッチン/給湯箇所(浴室・台所・洗面所)/風呂/バス・トイレ(セパレート)/コンロ/浴室乾燥機(暖房乾燥)/洗面化粧台/モニタ付ドアホン/トイレ(暖房洗浄便座)/エアコン/バルコニー/下駄箱

物件名 シャーメゾン・ド・ジョワ A0501号室

間取り 1K/洋室7.5 K4.3(帖)

アクセス 福岡市地下鉄空港線 赤坂駅 徒歩8分
西鉄天神大牟田線 西鉄福岡(天神)駅 徒歩8分

専有面積/向き 32.6㎡/北

所在地 福岡県福岡市中央区大名1丁目

築年月/構造 2023年1月下旬/鉄筋コンクリート・5階-10階建

ランドマーク ●警固公園/距離420m

入居/契約期間 2024年5月上旬/2年

駐車場 駐車場空無し

入居諸条件備考

諸費用及び、契約に要する費用は別途打合せ/契約更新時、更新料30,000円を頂戴します。/クリーニング代44,000円/シャーメゾンライフSUPPORT24(月額880円税込)に加入して頂きます。/上記賃料等以外に、町内会費 毎月200円をお支払い頂きます。/火災保険へのご加入が条件となります。*ご入居中は、借家人賠償責任保険・個人賠償責任保険が付帯された火災保険へのご加入が必要となります。積水ハウス不動産グループでは、万一の事故の際、グループが連携して迅速に対応できる「シャーメゾンライフGUARD」(*)へのご加入を推奨しております。*保険契約の取扱代理店は、積水ハウス不動産九州(株)および積水ハウス不動産パートナーズ(株)となります。/積水ハウス不動産パートナーズの保証人不要プラン『らくらくパートナー』に加入が必要です。[新規契約時]事務手数料:33,000円(税込)、[毎月]保証料:月額賃料等の2%/諸費用及び、契約に要する費用は別途打合せ/更新料:30,000円

※消費税は10%として計算しています。※掲載されている図面・写真等は、作成方法や撮影方法・時期などにより実際とは異なる場合があります。※家具や車などは、配置のイメージであり、賃貸物件に付属していません(家具家電付き等の表示があるものを除く)。

ポイントがたまる
住んでいるだけでポイントが貯まり、住替え時に家賃が最大3ヶ月分無料に!

らくらくパートナー
気分も手間もお財布も、らくらく。保証人不要のらくらくパートナー

株式会社メイクコーポレーション 天神店

TEL:092-714-2525
FAX: 092-714-4567

福岡県福岡市中央区天神3丁目4-13万多礼ビル3F
免許番号: 福岡県知事免許(5)第14769号

取引形態
仲介