

Sha Maison

積水ハウス品質のお部屋を シャーメゾン ショップ Shop

福岡市地下鉄七隈線

薬院大通駅 徒歩7分

モバイルで見る



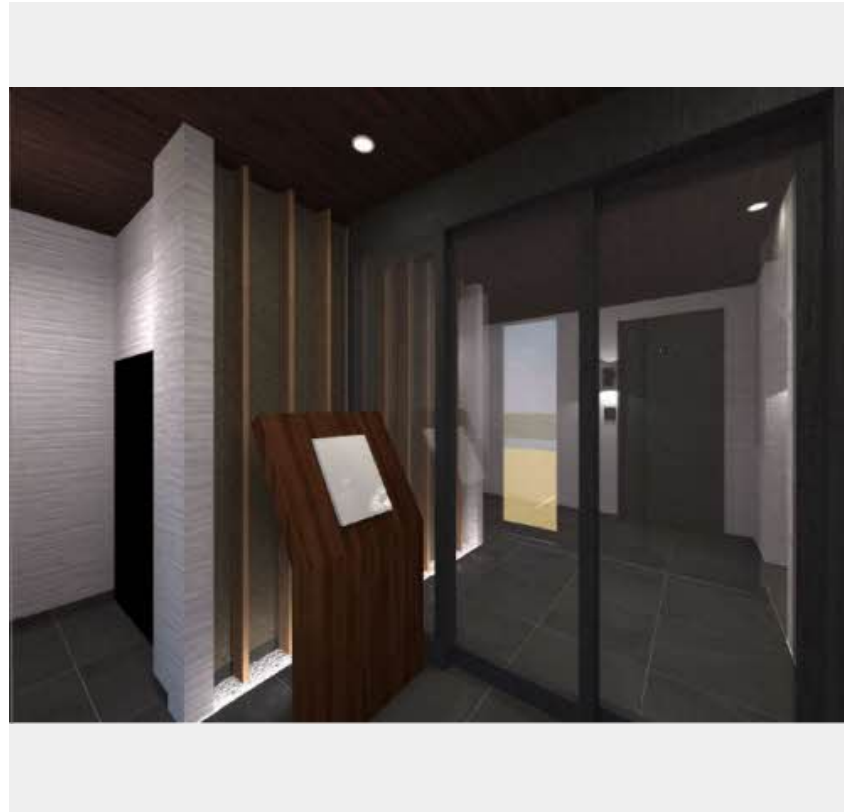
2LDK
マンション

家賃 190,000 円

共益費等 8,000 円

敷金 0 円

礼金 3 ヶ月



この物件の
オススメ
ポイント

この物件についている こだわり設備

- シャーメゾン セレクション
- ZEH
- インターネット 無料(WiFi付)
- 屋内共用廊下 タイプ
- 宅配BOX
- IOT対応
- シャーメゾン ガーデンス
- 太陽光発電
- TVモニター付き インターホン
- 高遮音床 システム
- しゃ熱断熱 複層ガラス
- オートロック

駐車場あり/マルチメディア配管有/ペット相談可(犬・猫可)/ZEH(ネット・ゼロ・エネルギー・ハウス)/シャーメゾンガーデンス/24H換気システム/BS/地デジ対応(アンテナ対応)/オートロック/共用玄関ドア/宅配BOX/高遮音床システム「SHAI DD55」/ホテルライク/屋外共用水栓/ゴミ集積場(敷地内)/駐輪場(屋根付き)/防犯カメラ/LGBTQフレンドリー/太陽光発電/インターネット無料(Wi-Fi対応)/IOT対応/エレベーター/カラーモニター付ドアホン/対面キッチン/乾燥機付食器洗浄機付/IHクッキングヒーター/給湯器(追焚機能付)/エコジョーズ/

物件名 BEREOKEGO ** A0103号室

アクセス 福岡市地下鉄七隈線 薬院大通駅 徒歩7分

所在地 福岡県福岡市中央区警固3丁目

ランドマーク ●福岡市営地下鉄七隈線薬院大通駅/距離500m

間取り 2LDK/洋室7.2 洋室5.8 LDK14.1(帖)

専有面積/向き 66.92㎡/南

築年月/構造 2024年6月上旬/重量鉄骨・1階-3階建

入居/契約期間 2024年7月上旬/2年

駐車場 駐車場空有り/舗装白線引/月19800円

入居諸条件備考

シャーメゾンライフSUPPORT24(月額880円税込)にご加入いただきます。/ご入居にかかる諸費用として、スマートロック設定費用16,500円(税込)、クリーニング特約料87,120円(税込)が必要です。/火災保険へのご加入が条件となります。*ご入居中は、借家人賠償責任保険・個人賠償責任保険が付帯された火災保険へのご加入が必要となります。積水ハウス不動産グループでは、万一の事故の際、グループが連携して迅速に対応できる「シャーメゾンライフGUARD」(*)へのご加入を推奨しております。*保険契約の取扱代理店は、積水ハウス不動産九州(株)および積水ハウス不動産パートナーズ(株)となります。/積水ハウス不動産パートナーズの保証人不要プラン『らくらくパートナー』に加入が必要です。[新規契約時]事務手数料:33,000円(税込)、[毎月]保証料:月額賃料等の2%/諸費用及び、契約に要する費用は別途打合せ/更新料:30,000円

※消費税は10%として計算しています。※掲載されている図面・写真等は、作成方法や撮影方法・時期などにより実際とは異なる場合があります。※家具や車などは、配置のイメージであり、賃貸物件に付属していません(家具家電付き等の表示があるものを除く)。

ポイントがたまる
住んでいるだけでポイントが貯まり、
住替え時に家賃が最大3ヶ月分無料に!

らくらくパートナー
気分も手間もお財布も、らくらく。
保証人不要のらくらくパートナー

株式会社メイクコーポレーション 天神店

TEL:092-714-2525
FAX: 092-714-4567

福岡県福岡市中央区天神3丁目4-13万多礼ビル3F
免許番号: 福岡県知事免許(5)第14769号

取引形態
仲介