

西鉄バス

バス 笹丘二丁目 下車 徒歩8分

モバイルで見る



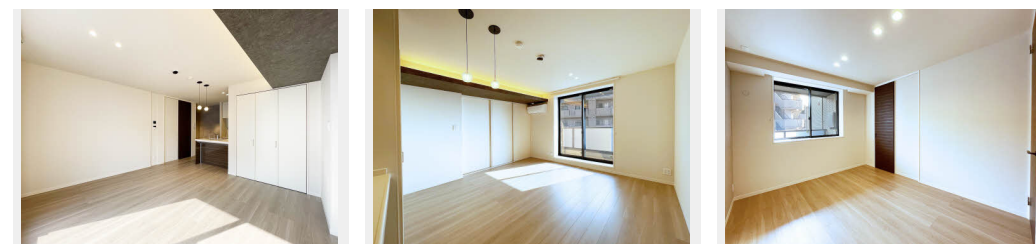
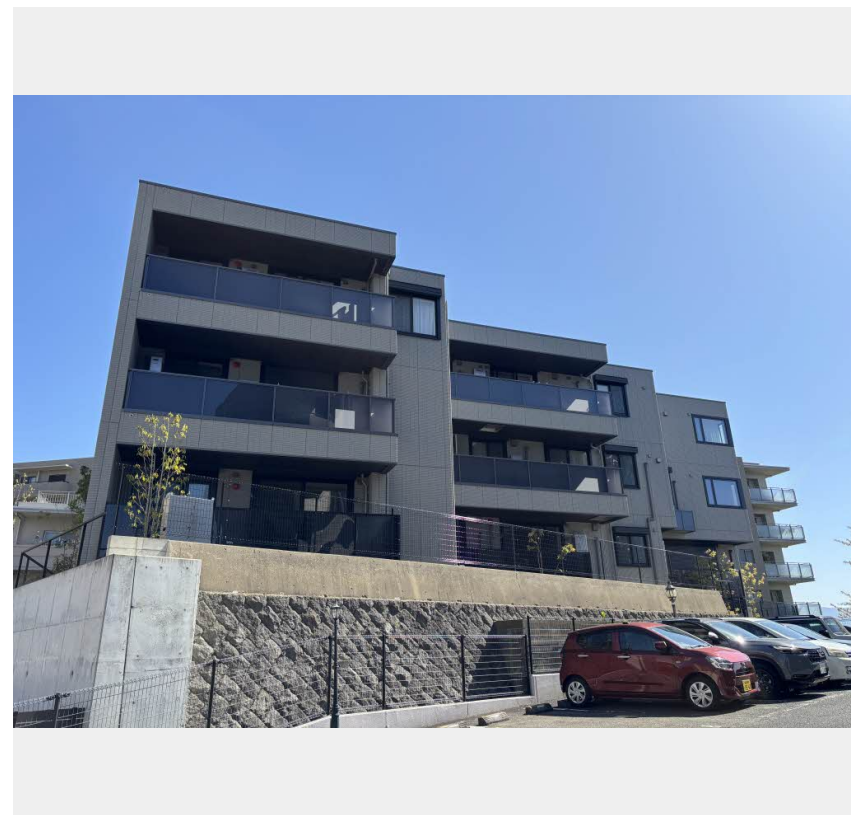
2LDK
マンション

家賃 **207,000 円**

共益費等 10,000 円

敷金 0 円

礼金 1 ヶ月



Sha Maison Premier

この物件の
オススメ
ポイント

小型犬、猫合計2匹まで飼育可☆ペット共生型賃貸住宅です☆
「シャーメゾンプレミア」認定物件/積水ハウスの独自基準を
満たした厳選シャーメゾン/発電した電気を使って余った電気
は売ること・・・

この物件についている こだわり設備

- シャーメゾン プレミア
- シャーメゾン セレクション
- ZEH
- ZEH
- 高遮音床 システム
- シャーメゾン ガーデنز
- ペット相談可
- 屋内共用廊下 タイプ
- エレベーター
- 宅配BOX
- IOT対応
- スマートロック
- インターネット 無料(WiFi付)

駐車場あり/24H換気システム/インターネット無料(Wi-Fi対応)/エレベーター/オートロック/共用玄関ドア/宅配BOX/ペット相談可(犬・猫可)/ホテルライク/駐輪場(屋根付き)/ZEH(省エネ・省コスト・省スペース)防犯カメラ/シャーメゾンガーデنز/シャーメゾンプレミア/動画視聴サービス/太陽光発電/高遮音床システム「SHAI DD55」/高齢者対応可/システムキッチン/給湯器(追焚機能付)/給湯箇所(浴室・台所・洗面所)/バス・トイレ(ユニット式)/風呂/洗髪洗面化粧台/モニタ付ドアホン/3口コンロ/トイレ(暖房洗浄便座)/浴室乾燥機

物件名	GRAND BLEU DE SASAOKA ** A0302号室	間取り	2LDK/LDK16 洋室7.4 和室6.2 (帖)
アクセス	バス、笹丘二丁目 バス停 徒歩8分	専有面積 / 向き	72.9㎡ / 南東
所在地	福岡県福岡市中央区笹丘3丁目	築年月 / 構造	2024年3月上旬 / 重量鉄骨・3階-3階建
ランドマーク	●福岡市立友泉中学校 / 距離480m	入居 / 契約期間	2026年7月中旬 / 2年
		駐車場	駐車場空有り / 舗装白線引 / 月9900円

入居諸条件備考

内覧・契約については、貸主の指定する仲介業者を介して行いますので、所定の仲介手数料が必要となります。
/シャーメゾンライフSUPPORT24(月額1,320円税込)にご加入いただきます。/ご入居にかかる諸費用として、スマートロック設定費用16,500円(税込)、クリーニング特約料112,420円(税込)、町内会費毎月300円が必要です。/火災保険へのご加入が条件となります。*ご入居中は、借家人賠償責任保険・個人賠償責任保険が付帯された火災保険へのご加入が必要となります。積水ハウス不動産グループでは、万一の事故の際、グループが連携して迅速に対応できる「シャーメゾンライフGUARD」(*)へのご加入を推奨しております。
*保険契約の取扱代理店は、積水ハウスシャーメゾンPM九州(株)および積水ハウスシャーメゾンパートナーズ(株)となります。/積水ハウスシャーメゾンパートナーズの保証人不要プラン『らくらくパートナー』にご加入が必要です。[新規契約時]事務手数料:33,000円(税込)、[毎月]保証料:月額賃料等の2%/諸費用及びその他契約費用は別途打合せ/駐車場は世帯1台必須契約となります。9,900円(税込)/更新料:新賃料の1ヶ月分

No.2004833

※消費税は10%として計算しています。※掲載されている図面・写真等は、作成方法や撮影方法・時期などにより実際とは異なる場合があります。※家具や車などは、配置のイメージであり、賃貸物件に付属していません(家具家電付き等の表示があるものを除く)。

ポイントがたまる
住んでいるだけでポイントが貯まり、住替え時に家賃が最大3ヶ月分無料!

らくらくパートナー
気分も手間もお財布も、らくらく。保証人不要のらくらくパートナー

積水ハウスシャーメゾンPM九州株式会社 福岡西賃貸営業所
TEL:092-441-6321
FAX: 092-441-8411
福岡県福岡市博多区博多駅前3丁目26番29号(九勤博多ビル6階)
免許番号:国土交通大臣(12)第2880号

取引形態
貸主